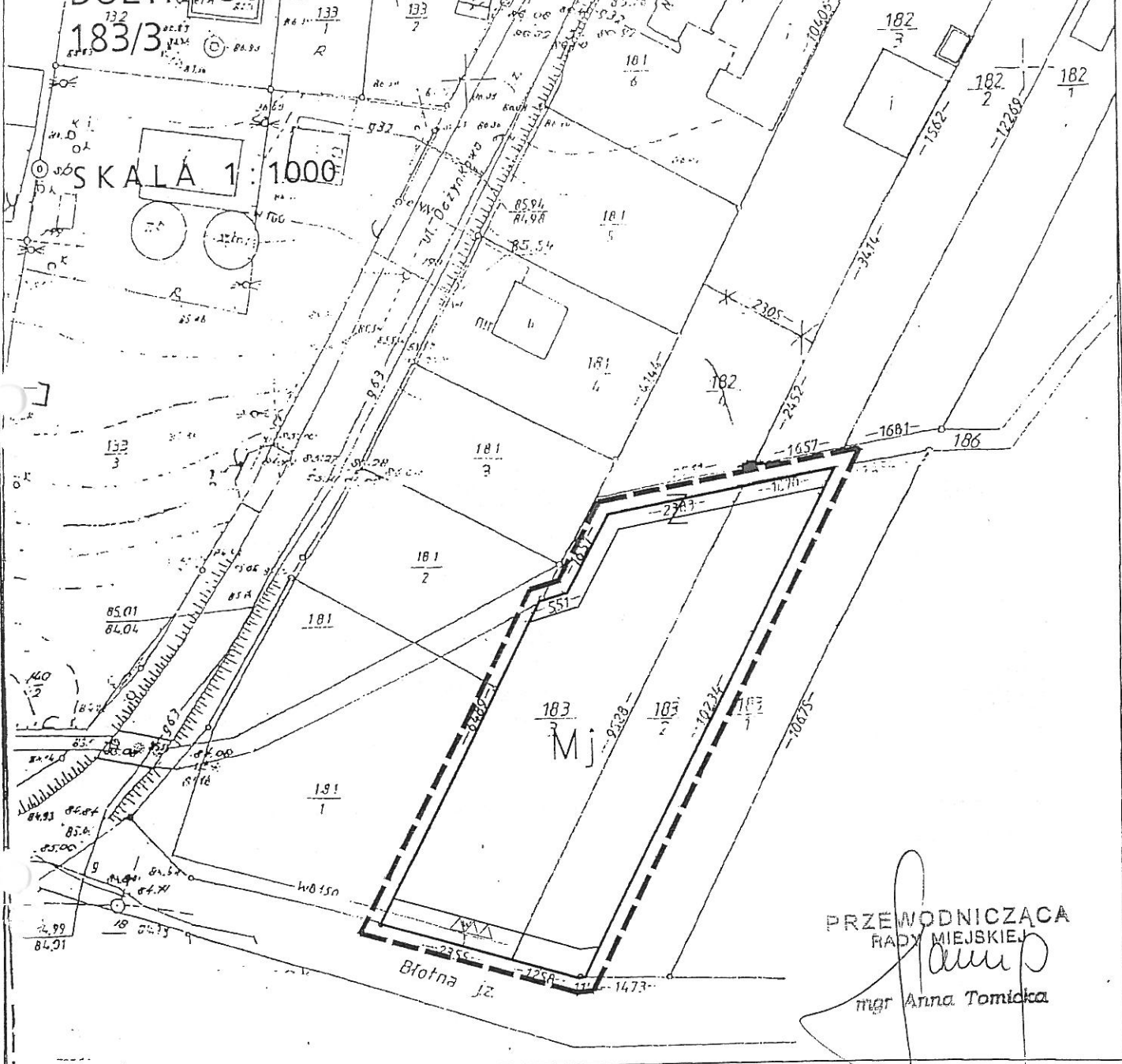


ZMIANA MIEJSCOWEGO PLANU ZAGOSPODAROWANIA
 PRZESTRZENNEGO GMINY SWARZEDZ OBEJMUJĄCEJ
 DZIAŁKI POŁOŻONE W GORTATOWIE PRZY UL.
 DOŻYNKOWEJ I OZNACZONE NR GEODEZYJNYMI 183/2 I
 183/3



PRZEWODNICZĄCA
 RADY MIEJSKIEJ

 mgr Anna Tomicka

OZNACZENIA

- GRANICA OPRACOWANIA ZMIANY PLANU MIEJSCOWEGO
- LINIA ROZGRANICZAJĄCA TERENY O RÓŻNYM SPOSOBIE ZAGOSPODAROWANIA
- NIEPRZEKRACZALNA LINIA ZABUDOWY
- TEREN ZABUDOWY MIESZKANIOWEJ
- TERENY ZIELENI

Inspektor ds. Budownictwa

 Dariusz Gronowski

XL IX/543/2002

79

ZESPÓŁ AUTORSKI	
mgr inż. arch. Piotr Kozłowski (upr. urbanistyczne nr 1485/96)	
proj. Beata Bączyk	