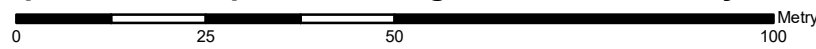


# Miejscowy plan zagospodarowania przestrzennego obszaru świetlicy i boiska w Rabowicach

Skala 1 : 1 000

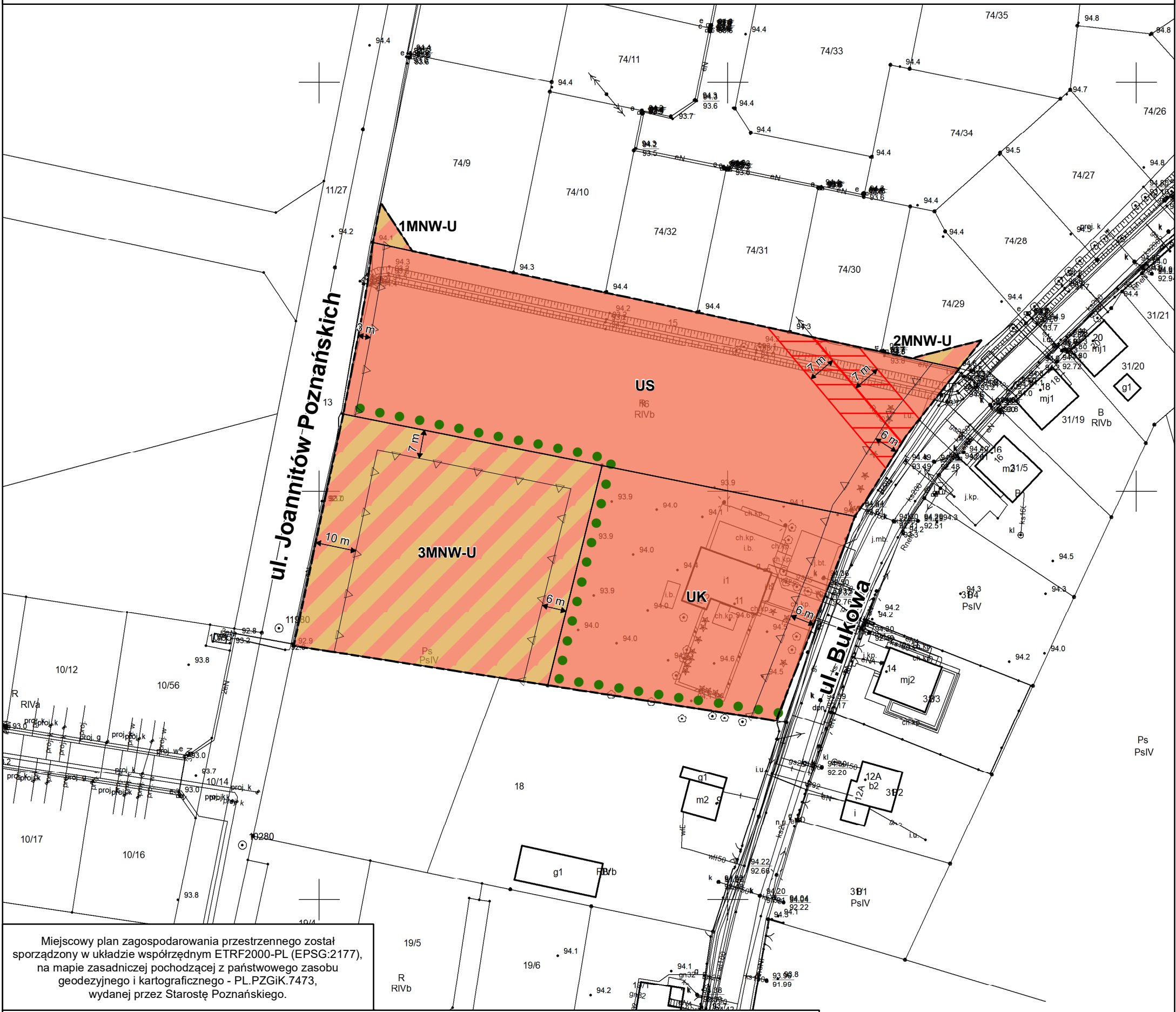


Załącznik Nr 1 do uchwały Nr LXXXI/839/2023 Rady Miejskiej w Swarzędzu z dnia 19 grudnia 2023 r.

## Oznaczenia

- Granica obszaru objętego planem
- Linie rozgraniczające tereny o różnym przeznaczeniu lub różnych zasadach zagospodarowania
- Nieprzekraczalne linie zabudowy
- MNW-U Tereny zabudowy mieszkaniowej jednorodzinnej wolno stojącej lub tereny usług
- US Teren usług sportu i rekreacji
- UK Teren usług kultury i rozrywki
- Napowietrzna linia elektroenergetyczna SN-15kV wraz ze strefą jej oddziaływania
- Zielen izolacyjna
- Linie wymiarowe

Cały obszar objęty planem położony jest w granicach Głównego Zbiornika Wód Podziemnych Nr 143 "Subzbiornik Inowrocław - Gniezno".



Miejscowy plan zagospodarowania przestrzennego został sporządzony w układzie współrzędnym ETRF2000-PL (EPSG:2177), na mapie zasadniczej pochodzącej z państwowego zasobu geodezyjnego i kartograficznego - PL.PZGiK.7473, wydanej przez Starostę Poznańskiego.

WYRYS ZE STUDIUM UWARUNKOWAŃ I KIERUNKÓW ZAGOSPODAROWANIA PRZESTRZENNEGO GMINY SWARZĘDZ (Uchwała Nr X/51/2011 Rady Miejskiej w Swarzędzu z dnia 29.03.2011 r. zmienił Uchwałą Nr XXXV/402/2021 Rady Miejskiej w Swarzędzu z dnia 23.03.2021 r.) SKALA 1 : 10 000



## Oznaczenia

- M/U Tereny zabudowy mieszkaniowo-usługowej
- Granica obszaru objętego planem

