

**UCHWAŁA NR XXIII/232/2016
RADY MIEJSKIEJ W SWARZĘDZU**

z dnia 17 maja 2016 r.

**w sprawie: wstępnej lokalizacji nowego przystanku komunikacyjnego przy gminnej
drodze publicznej w Wierzonce - ul. Barcińska.**

Na podstawie art. 18 ust.2 pkt 15 ustawy z dnia 8 marca 1990 r. o samorządzie gminnym (tekst jednolity Dz. U. z 2016 r. poz. 446) oraz art. 20f pkt 1 ustawy z dnia 21 marca 1985 r. o drogach publicznych (tekst jednolity: Dz. U. z 2015r. poz. 460 z późniejszymi zmianami¹⁾) uchwala się, co następuje:

§ 1.

1. Dla zaspokojenia potrzeb mieszkańców wskazuje się wstępnie miejsce lokalizacji nowego przystanku komunikacyjnego przy gminnej drodze publicznej w Wierzonce, stanowiącej działkę nr 26/1 (ul. Barcińska) po stronie wschodniej, na wysokości działki nr 27/23.

2. Wyznaczenie wstępnej lokalizacji przystanku następuje na wniosek Gminy Pobiedziska.

3. Wnioskowaną lokalizację nowego przystanku komunikacyjnego określoną w ust. 1 wskazano na mapie stanowiącej załącznik do niniejszej uchwały.

§ 2.

Wykonanie uchwały powierza się Burmistrzowi Miasta i Gminy Swarzędz.

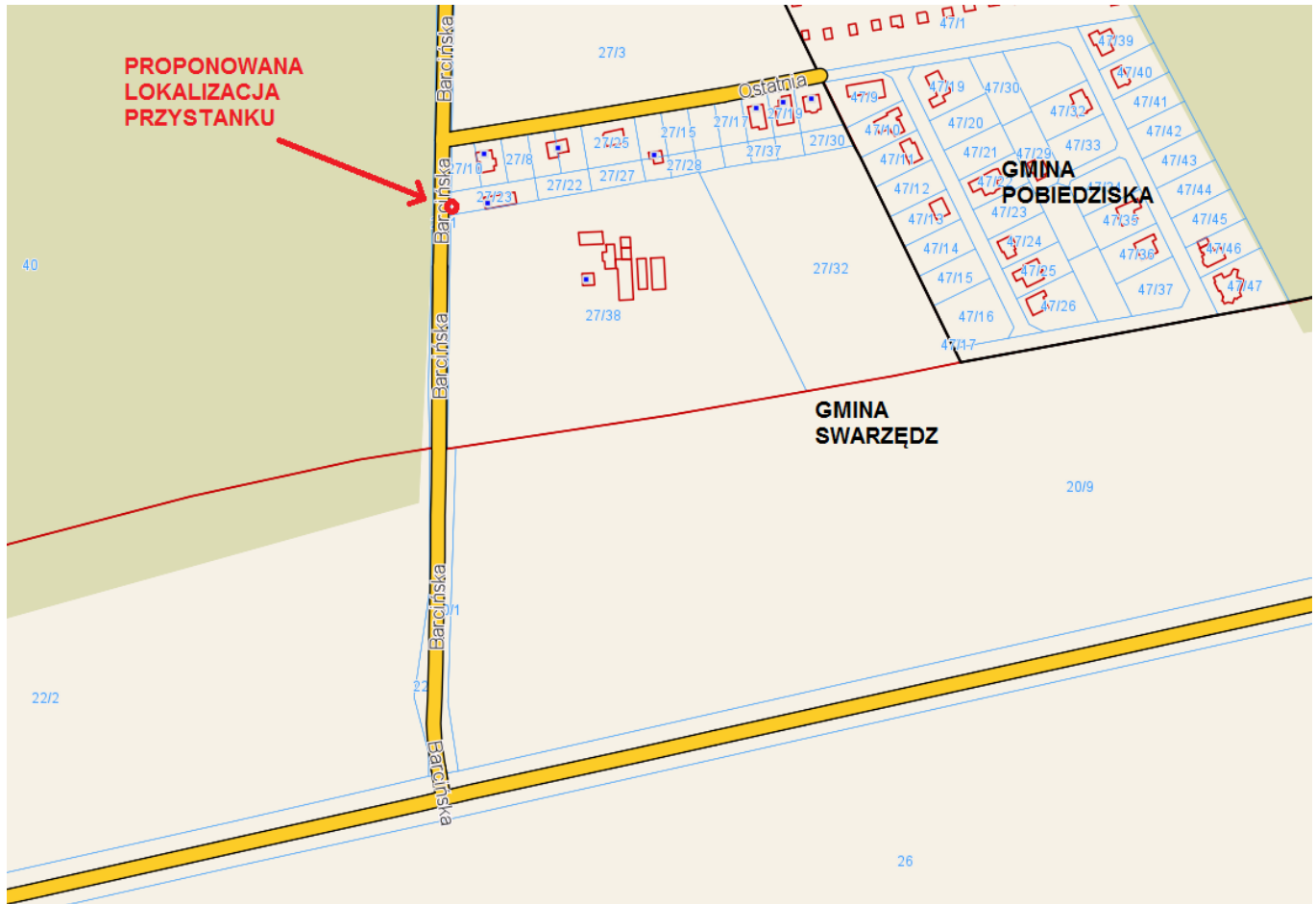
§ 3.

Uchwała wchodzi w życie z dniem podjęcia.

¹⁾Zmiany tekstu jednolitego: Dz. U. z 2015 r. poz. 774, 870, 1336, 1830, 1890 i 2281.

Załącznik do Uchwały Nr XXIII/232/2016
Rady Miejskiej w Swarzędzu
z dnia 17 maja 2016 r.

Lokalizacja przystanku



Uzasadnienie

W oparciu o art. 20f ustawy z dnia 21 marca 1985r. o drogach publicznych (Dz. U. z 2013r poz. 260 ze zm.) rada gminy dla zaspokojenia potrzeb mieszkańców wskazuje w formie uchwały wstępne miejsca lokalizacji nowych przystanków komunikacyjnych, które to uwzględnia zarządca drogi; o ostatecznej lokalizacji takiego przystanku decyduje zarządca drogi, uwzględniając charakter drogi oraz warunki bezpieczeństwa ruchu drogowego.

Wskazana w uchwale lokalizacja wynika z wniosku Gminy Pobiedziska wskazującego na daleką drogę dojścia dzieci z miejsca zamieszkania w rejonie miejscowości Bugaj do aktualnego przystanku zlokalizowanego przy byłej drodze krajowej nr 5 celem korzystania z dojazdów do szkół.