

**UCHWAŁA NR XIX/206/2016
RADY MIEJSKIEJ W SWARZĘDZU**

z dnia 23 lutego 2016 r.

w sprawie: nadania nazwy ulicy w miejscowości Garby.

Na podstawie art. 18 ust. 2 pkt. 13 ustawy z dnia 8 marca 1990 roku o samorządzie gminnym (t.j. Dz.U. z 2015r. poz. 1515 ze zm.) Rada Miejska w Swarzędzu uchwała, co następuje:

§ 1.

1. **W miejscowości Garby** nieruchomości stanowiącej ulicę, oznaczoną w ewidencji gruntów, jako:

- **działki nr: 85/12 i 85/20, ark. 6, obręb Garby**, nadaje się nazwę:

Krajobrazowa

2. Szczegółowe położenie przedmiotowej ulicy wskazano na załączniku nr 1 stanowiącym integralną część niniejszej uchwały.

§ 2.

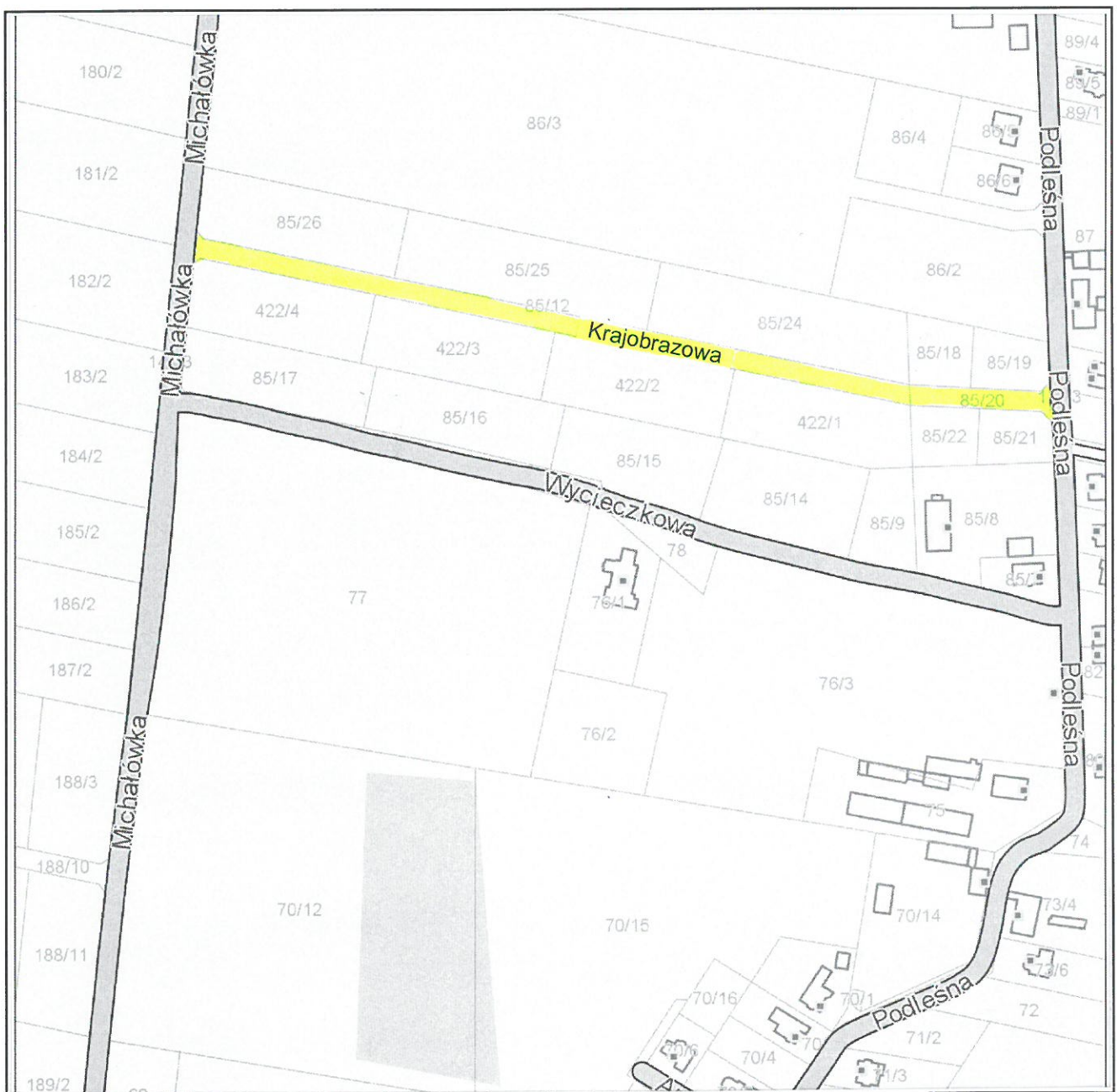
Wykonanie uchwały powierza się Burmistrzowi Miasta i Gminy Swarzędz.

§ 3.

Uchwała wchodzi w życie po upływie 14 dni od dnia ogłoszenia w Dzienniku Urzędowym Województwa Wielkopolskiego.

Załącznik do Uchwały Nr XIX/206/2016
Rady Miejskiej w Swarzędzu
z dnia 23 lutego 2016 r.

Mapa tematyczna obręb Garby



UZASADNIENIE

Nowo powstałej ulicy, która nie posiada nazwy, a jest położona w miejscowości Garby w rejonie ulic: Podleśnej, Michałówki i Wycieczkowej, nadaje się nazwę:

Krajobrazowa

W skład ulicy wchodzi działki nr: 85/12 i 85/20, które stanowią współwłasność osób fizycznych.

Powyższa nazwa została zaproponowana i zaakceptowana przez współwłaścicieli działek wchodzących w skład ulicy. Zespół ds. nazw ulic i placów w gminie Swarzędz oraz Rada Sołecka wsi Garby zaakceptowali powyższą nazwę.

W związku z koniecznością ustalenia numeracji porządkowej dla nieruchomości, które powstaną przy tej ulicy uzasadnione jest nadanie jej nazwy.