

**UCHWAŁA NR VI/49/2015  
RADY MIEJSKIEJ W SWARZĘDZU**

z dnia 24 lutego 2015 r.

**w sprawie: nadania nazwy ulicom w miejscowości Bogucin**

Na podstawie art. 18 ust. 2 pkt. 13 ustawy z dnia 8 marca 1990 roku o samorządzie gminnym (Dz.U. z 2013r. poz. 594 ze zm.) Rada Miejska w Swarzędzu uchwała, co następuje:

**§ 1.**

1. W miejscowości Bogucin nieruchomościom stanowiącym ulice, oznaczonym w ewidencji gruntów, jako:

- **działki nr: 201/23 część i 234/7 część, ark. 6, obręb Bogucin, nadaje się nazwę:**

**Jabłoniowa**

- **działka nr 234/7 część, ark. 6, obręb Bogucin, nadaje się nazwę:**

**Gruszowa**

- **działki nr: 234/24 część, 234/35 i 234/7 część, ark. 6, obręb Bogucin, nadaje się nazwę:**

**Jagodowa**

2. Szczegółowe położenie przedmiotowych ulic wskazano na załączniku nr 1 stanowiącym integralną część niniejszej uchwały.

**§ 2.**

Uchyla się uchwałę nr XI/112/99 Rady Miejskiej w Swarzędzu z dnia 6.07.99r. w sprawie: nadania nazwy ulicom na terenie wsi Bogucin, zmienioną uchwałą nr XLIII/331/2005 Rady Miejskiej w Swarzędzu z dnia 29.06.2005r. w sprawie: zmiany uchwały dotyczącej nazw ulic na terenie wsi Bogucin.

**§ 3.**

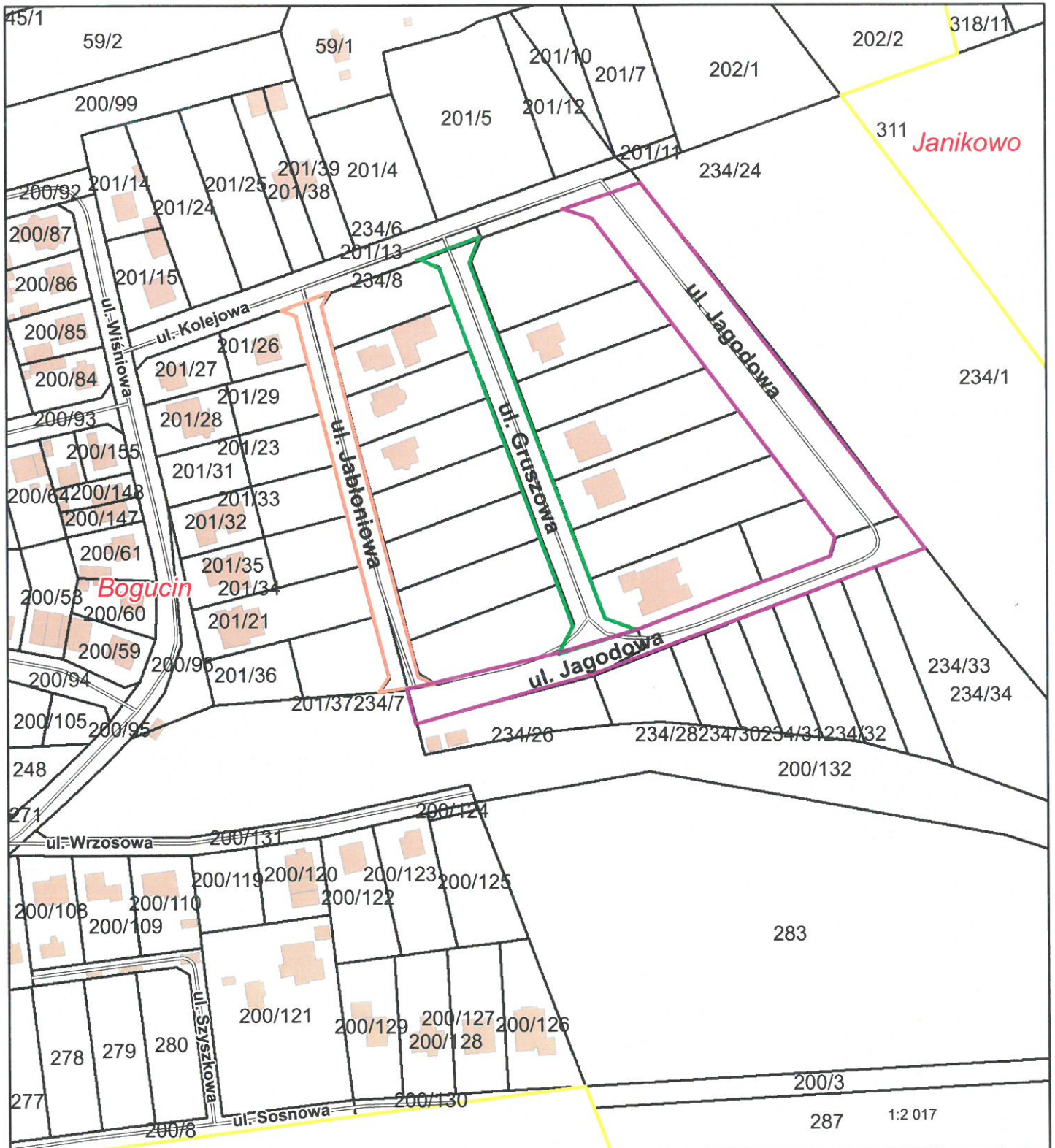
Wykonanie uchwały powierza się Burmistrzowi Miasta i Gminy Swarzędz.

**§ 4.**

Uchwała wchodzi w życie po upływie 14 dni od dnia ogłoszenia w Dzienniku Urzędowym Województwa Wielkopolskiego.

Załącznik do Uchwały Nr VI/49/2015  
Rady Miejskiej w Swarzędzu  
z dnia 24 lutego 2015 r.

### Mapa tematyczna obręb Bogucin



## UZASADNIENIE

Uchwałą Rady Miejskiej w Swarzędzu nr XI/112/99 z dnia 6.07.1999r. na terenie wsi Bogucin nadano nazwy ulicom Jabłonowa, Gruszowa, Jagodowa. Następnie uchwałą Rady Miejskiej w Swarzędzu nr XLIII/331/2005 z dnia 29.06.2005r. w sprawie: zmiany uchwały dotyczącej nazw ulic na terenie wsi Bogucin, przedłużono dotychczasową ulicę Jagodową o działkę nr 234/35 i część działki nr 234/7 (do ul. Jabłoniowej).

Przedmiotowa uchwała uchyla powyższe uchwały zmierzając do uporządkowania przebiegu tych ulic oraz sprostowania błędnej nazwy ulicy „Jabłonowa”, poprzez właściwe wskazanie jej nazwy „Jabłoniowa”.

W związku z powyższym nadaje się nazwy ulicom: **Jabłoniowa** dla części działki nr 201/23 i części działki nr 234/7, **Gruszowa** dla części działki nr 234/7 i **Jagodowa** dla części działki nr 234/24, działki nr 234/35 i części działki nr 234/7.

Nieruchomości wchodzące w skład ww. ulic oznaczone w ewidencji gruntów, jako działki nr : 201/23, 234/7, 234/24 i 234/35 stanowią własność Gminy Swarzędz.

Wobec powyższego podjęcie niniejszej uchwały należy uznać za uzasadnione.