

RADA MIEJSKA  
w Swarzędzu

UCHWAŁA NR LIV / 402 / 2006  
RADY MIEJSKIEJ w SWARZĘDZU  
z dnia 29. 03. 2006r.

11  
Dz. Urz. Woj. NKP  
Nr. 181 poz. 4228  
z dn. 27.11.2006r.

w sprawie: nadania nazwy ulicy na terenie wsi Kruszewnia.

Na podstawie art. 18 ust. 2 pkt. 13 ustawy z dnia 8 marca 1990 roku o samorządzie gminnym (Dz. U. z 2001r. Nr 142, poz. 1591 z późn. zm.) Rada Miejska w Swarzędzu uchwała, co następuje:

§ 1.

1. We wsi Kruszewnia nowo powstałej ulicy, oznaczonej według ewidencji gruntów jako działka 3, ark. 1, obręb Kruszewnia nadaje się nazwę: **Białowieska**.

2. Szczegółowe położenie ulicy określono w załączniku nr 1 stanowiącym integralną część niniejszej uchwały.

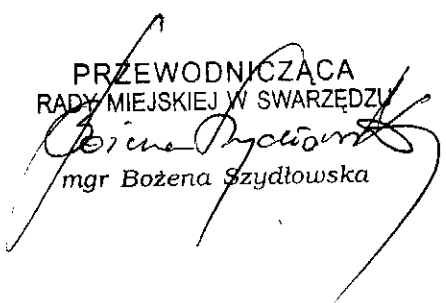
§ 2.

Wykonanie uchwały powierza się Burmistrzowi Miasta i Gminy Swarzędz.

§ 3.

Uchwała wchodzi w życie po upływie 14 dni od dnia ogłoszenia w Dzienniku Urzędowym Województwa Wielkopolskiego.

PRZEWODNICZĄCA  
RADY MIEJSKIEJ W SWARZĘDZU

  
mgr Bożena Szydłowska

## UZASADNIENIE

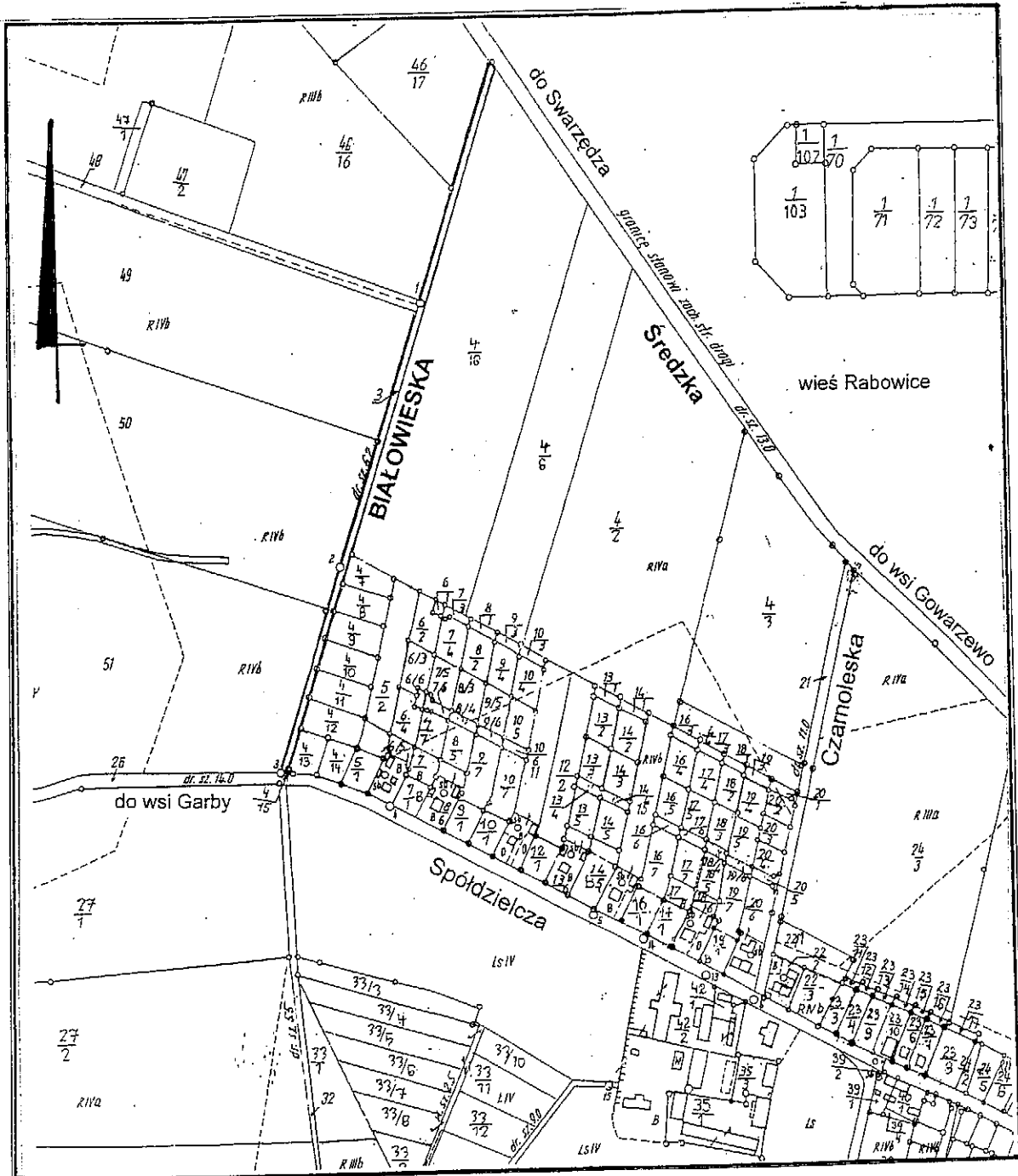
W związku z potrzebą nadania nazwy ulicy, wskazanej na załączniku do uchwały, nadaje się nazwę **Białowieska**.  
Wpisuje się ona w schemat okolicznych nazw umożliwiając jednocześnie identyfikację ( Białowieska- Czarnoleska).  
Rada Sołecka jak i Zespół ds. nazw ulic i placów w Gminie Swarzędz zaopiniowali pozytywnie powyższą nazwę.

BURMISTRZ  
Miejs. i Gminy Swarzędz

*mgr Artur Tomicko*

Załącznik nr 1 do uchwały Nr LIV/402/2006  
 Rady Miejskiej w Swarzędzu z dnia 29.03.2006 r.

**MAPA INFORMACYJNA**



**Wieś: KRUSZEWNIA**