

**RADA MIEJSKA
w Swarzędzu**

Uchwała Nr XLVI/344/2005
Rady Miejskiej w Swarzędzu
z dnia 26 września 2005 r.

w sprawie : rozszerzenia Kostrzyńsko-Słubickiej Specjalnej Strefy Ekonomicznej o utworzenie Podstrefy Swarzędz.

Na podstawie art. 18 ust. 2 pkt. 15 ustawy z dnia 8 marca 1990 r. o samorządzie gminnym (Dz. U. Nr 142 z 2001 r. poz. 1591 z późn. zm.) oraz art. 4 ust. 2 ustawy z dnia 20 października 1994 roku o specjalnych strefach ekonomicznych (Dz.U. nr 123 z 1994 roku, poz. 600 z późn. zm.) Rada Miejska w Swarzędzu uchwała co następuje :

§ 1

Rada Miejska w Swarzędzu wyraża zgodę na usytuowanie na terenie gminy Swarzędz na działkach o oznaczeniach geodezyjnych obręb Jasin arkusz 2 działki nr 283/3, 283/4, 300/11, 300/13, 303/26, 303/18, 303/21, 303/22, 303/23, 303/24, 303/25, 303/27, 307, 305, 275/1, 276/1, 277/1, 278/3, 300/14, 283/6 oraz 300/12 Podstrefy Swarzędz w Kostrzyńsko-Słubickiej Specjalnej Strefie Ekonomicznej.

§ 2

Lokalizację Podstrefy Swarzędz Kostrzyńsko-Słubickiej Specjalnej Strefy Ekonomicznej przedstawiono na mapie sytuacyjnej, która stanowi załącznik do niniejszej uchwały.

§ 3

Wykonanie uchwały powierza się Burmistrzowi Miasta i Gminy Swarzędz.

§ 4

Uchwała wchodzi w życie z dniem podjęcia i ogłoszenia w sposób zwyczajowo przyjęty.

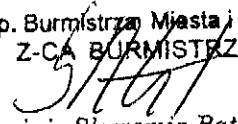
PRZEWODNICZĄCA
RADY MIEJSKIEJ W SWARZEDZU

Bożena Szydłowska
Bożena Szydłowska

Uzasadnienie

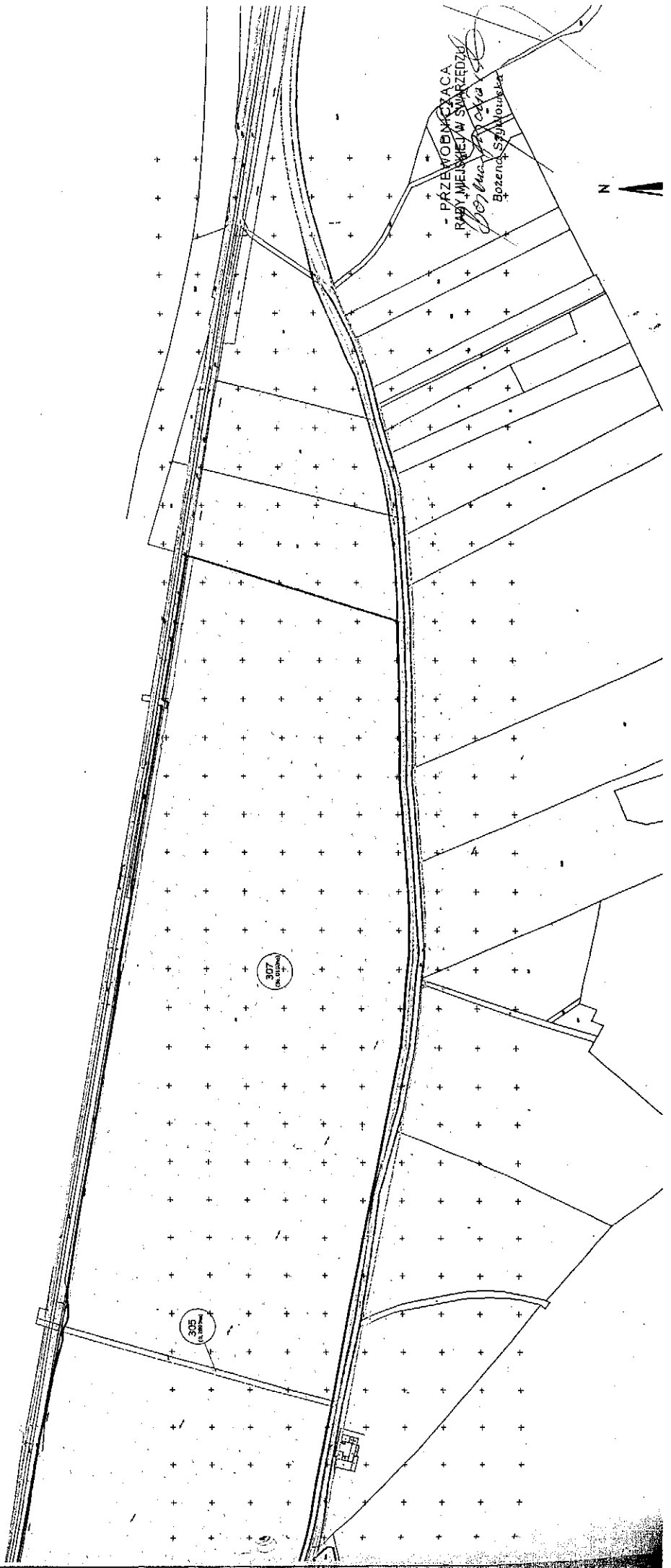
Firma Centrum Dystrybucji Samochodów z siedzibą Plac Wiosny Ludów 61-831 Poznań zwróciła się do Burmistrza Miasta i Gminy Swarzędz o wydanie pozytywnej opinii i zgody na usytuowanie na terenie gminy na gruntach stanowiących własność CDS sp. z o.o., jej spółek zależnych oraz Gminy Swarzędz Podstrefy Swarzędz w Kostrzyńsko-Słubickiej Specjalnej Strefie Ekonomicznej. Umieszczenie na terenie gminy Swarzędz specjalnej strefy ekonomicznej przyczyni się do powstania nowych miejsc pracy i zwiększy dochody Gminy z tytułu podatku od nieruchomości oraz podatków CIT i PIT. Mając powyższe na uwadze podjęcie niniejszej uchwały jest uzasadnione.

Z up. Burmistrza Miasta i Gminy
Z-CA BURMISTRZA


mgr inż. Sławomir Ratajczak

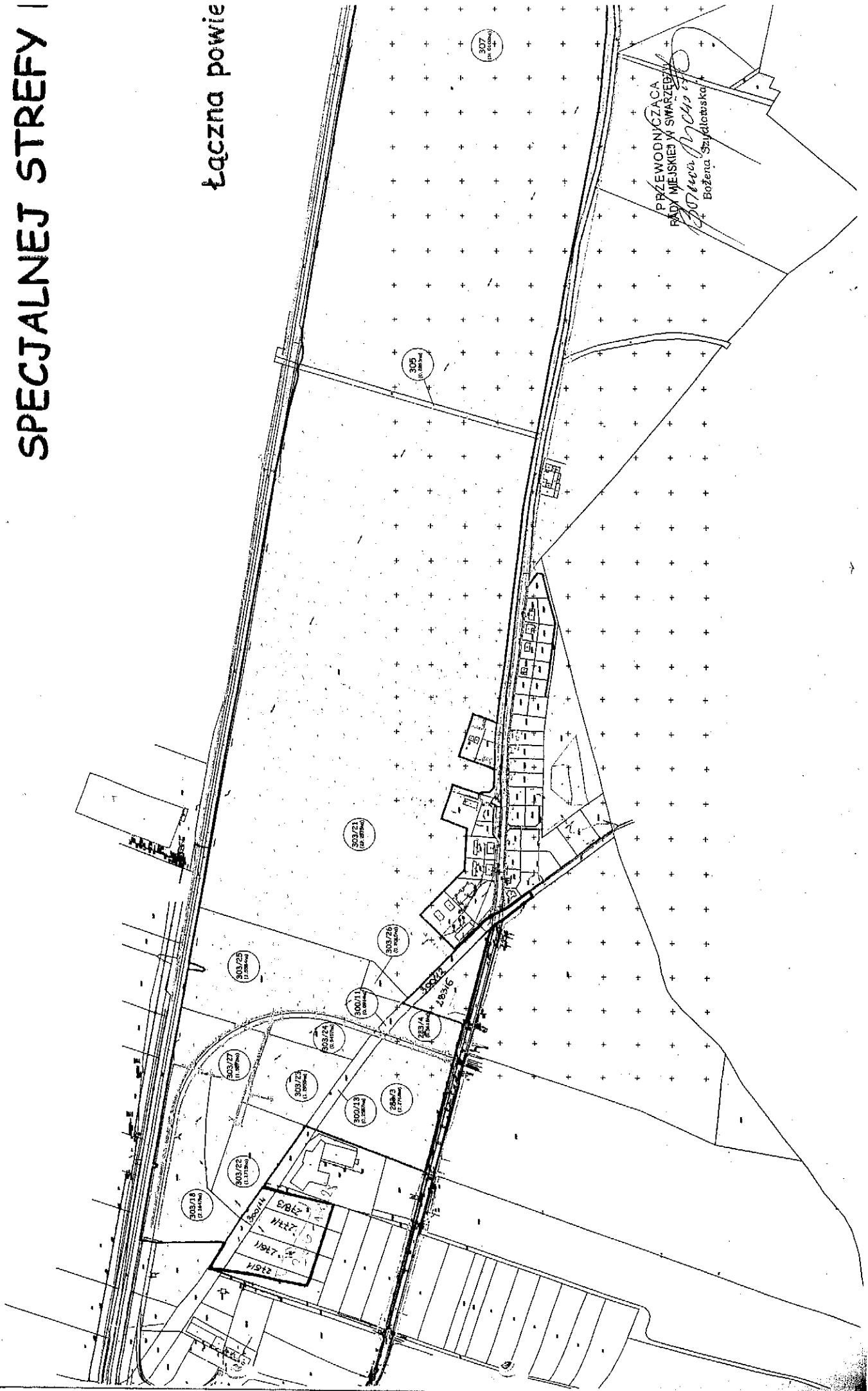
PODSTREFA JASIN-PACZKOWO SPECJALNEJ STREFY KOSTRZYŃSKO-SŁUBICKIEJ

łączna powierzchnia - 79.2512ha



PODSTREFA J. SPECJALNEJ STREFY I

łączna powie



PRZEWODNICZĄCA
RADY MIEJSKIEJ W ŚWIĄŻEBY
Bożena Świątowska