

**RADA MIEJSKA
w Swarzędzu**

**Uchwała Nr XXXVII/288/2005
Rady Miejskiej w Swarzędzu
z dnia 26 stycznia 2005r.**

**w sprawie : zmiany uchwały nr XXXI/242/2004 Rady Miejskiej w Swarzędzu
z dnia 29 września 2004r w sprawie sprzedaży nieruchomości
położonej w Swarzędzu przy ulicy Szmaragdowej.**

Na podstawie art. 18 ust. 2 pkt 9 lit. a ustawy z dnia 8 marca 1990r. o samorządzie gminnym / tekst jednolity z 2001r. Dz. U. Nr 142, poz. 1591 ze zmianami/, oraz art. 37 ust. 1 ustawy z dnia 21 sierpnia 1997r. o gospodarce nieruchomościami /tekst jednolity z 2000 r. Dz. U. Nr 46 poz. 543 ze zmianami , ostatnia zmiana Dz.U. z 2004 r. Nr 141 poz. 1492 /,

Rada Miejska w Swarzędzu uchwala co następuje :

§ 1

§ 1 uchwały nr XXXI/242/2004 Rady Miejskiej w Swarzędzu z dnia 29.09.2004r otrzymuje brzmienie :

“Rada Miejska w Swarzędzu wyraża zgodę na sprzedaż nieruchomości, położonej w Swarzędzu, zapisanej w księdze wieczystej nr 67 028, arkusz mapy 23, oznaczonej w ewidencji jako działka **3624 o pow. 0,0697 ha** w formie przetargu pisemnego nieograniczonego za cenę netto nie niższą niż : **80 ,- zł/m²** .
Nieruchomość podlegająca zbyciu została zaznaczona na mapie stanowiącej nr 1 załącznik do niniejszej uchwały.

§ 2

Wykonanie uchwały powierza się Burmistrzowi Miasta i Gminy Swarzędz.

§ 3

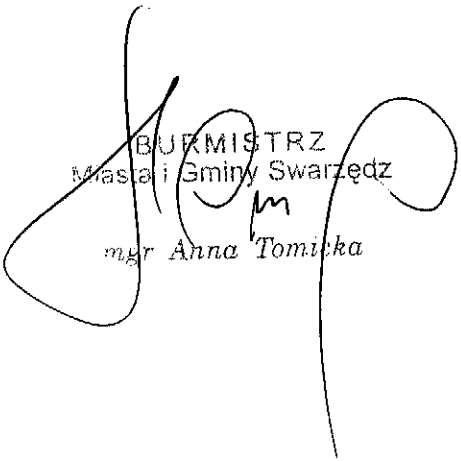
Uchwała wchodzi w życie z dniem podjęcia.

PRZEWODNICZĄCA
RADY MIEJSKIEJ W SWARZĘDZU
Bożena Szydłowska
Bożena Szydłowska

Uzasadnienie

Działka wymieniona w uchwale położona jest w Swarzędzu przy ul. Szmaragdowej .
W związku z brakiem zainteresowania w/w działką w pierwszym przetargu zostanie ponownie przeznaczona do sprzedaży lecz po obniżonej cenie .
Zgodnie z art. 67 ust. 2 pkt 2 ustawy z dn. 21 sierpnia 1997r. o gospodarce nieruchomościami / tekst jednolity z 2000 r. Dz. U. Nr 46 poz. 543 ze zmianami / :
“ cenę wywoławczą w drugim przetargu ustala się w wysokości niższej niż wartość nieruchomości , jednak nie niższej niż 50 % tej wartości “.

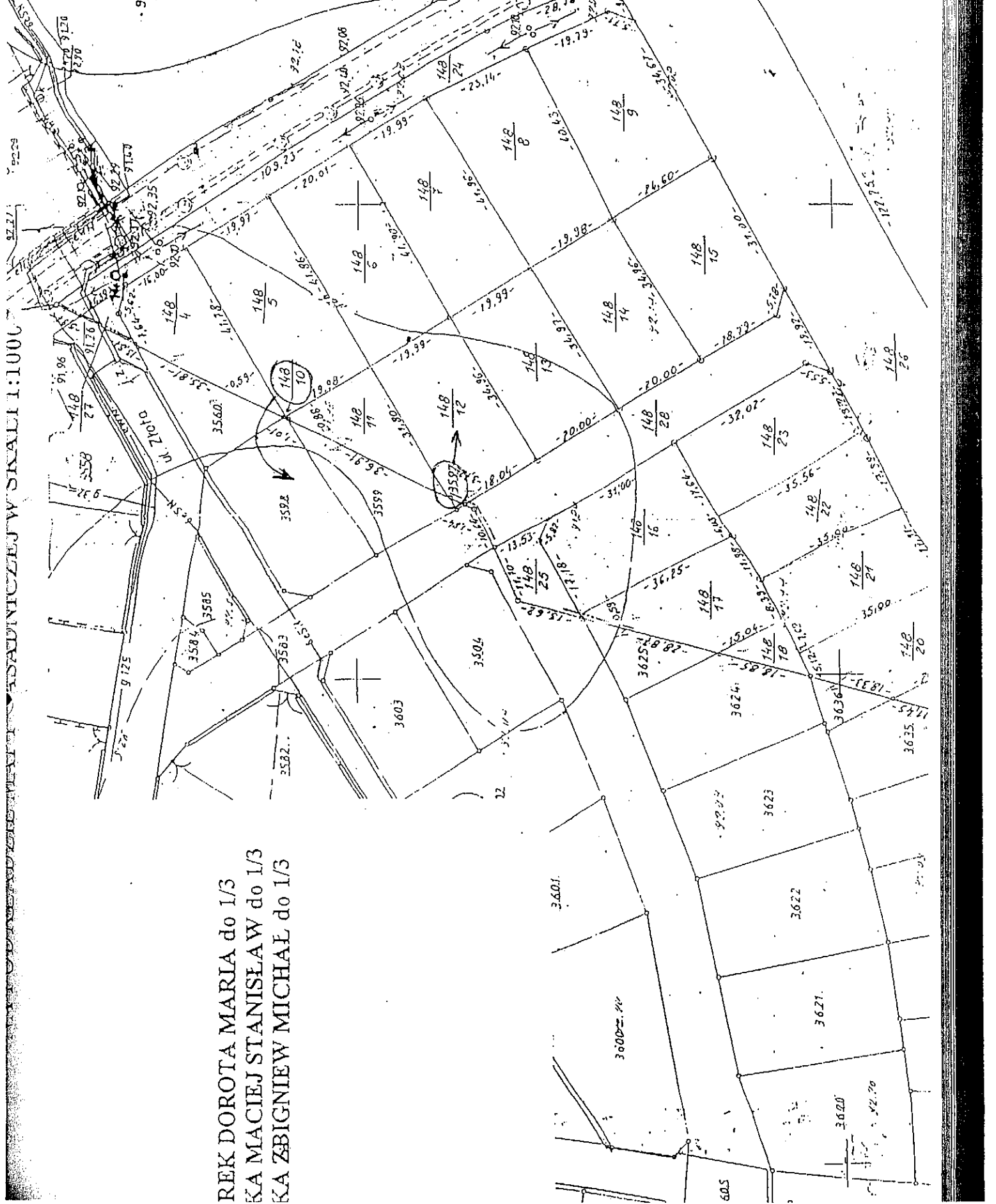
BU RMISTRZ
Masta i Gminy Swarzędz


mgr Anna Tomicka

BIUROŁAD MIASOWY
 62-020 SWOJC
 Biuro Geodezji i Kad. 1681/56

Wzrost: 170 cm
 Ciężar ciała: 70 kg
 Liczba zębów: 32
 Ciężar serca: 250 g
 Ciężar płuc: 1000 g
 Ciężar wątroby: 1500 g
 Ciężar nerek: 200 g
 Ciężar pęcherzyka żółciowego: 50 g
 Ciężar trzustki: 70 g
 Ciężar śledziony: 150 g
 Ciężar macicy: 50 g
 Ciężar jajnika: 30 g
 Ciężar pęcherzyka żółciowego: 50 g
 Ciężar trzustki: 70 g
 Ciężar śledziony: 150 g
 Ciężar macicy: 50 g
 Ciężar jajnika: 30 g

W. UŁ. BUDOWNICZE
 KIEROWNICZE BIURO
 KIEROWNIE REF.
 Geodezji i Kad. 1681/56
 Kyszczyński
 Kyszczyński Ref.



REK DOROTA MARIA do 1/3
 KA MACIEJ STANISŁAW do 1/3
 KA ZBIGNIEW MICHAŁ do 1/3