

w sprawie: zmiany uchwały nr XVI/105/2003 Rady Miejskiej w Swarzędzu z dnia 29 października 2003r w sprawie sprzedaży nieruchomości gruntowych położonych w Swarzędzu przy ul. Św. Marcina.

Na podstawie art. 18 ust. 2 pkt 9a ustawy z dnia 8 marca 1990r. o samorządzie gminnym / tekst jednolity z 2001r. Dz. U. Nr 142, poz. 1591 ze zmianami, ostatnia zmiana: Dz.U. Z 2003r. Nr 80, poz.717/, oraz art. 37 ust.1 ustawy z dn.21 sierpnia 1997r. o gospodarce nieruchomościami /tekst jednolity z 2000 r. Dz. U. Nr 46 poz. 543 ze zmianami, ostatnia zmiana Dz.U. z 2004 r. Nr 141 poz. 1492 /:

Rada Miejska uchwała co następuje :

§ 1

§ 1 uchwały nr XVI/105/2003 Rady Miejskiej w Swarzędzu z dnia 29.10.2003r otrzymuje brzmienie :

“ Rada Miejska w Swarzędzu wyraża zgodę na sprzedaż w formie pisemnego przetargu nieograniczonego nieruchomości gruntowych, położonych w Swarzędzu, zapisanych w księdze wieczystej nr 67 028, arkusz mapy 2, oznaczonych w ewidencji gruntów jako działki :

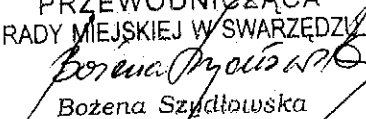
71/9 o pow. 0,0542 ha za cenę nie niższą niż 72,93 zł/m² oraz
71/10 o pow. 0,0994 ha, za cenę nie niższą niż 68,31 zł/m². “

§ 2

Wykonanie uchwały powierza się Burmistrzowi Miasta i Gminy Swarzędz.

§ 3

Uchwała wchodzi w życie z dniem podjęcia.

PRZEWODNICZĄCA
RADY MIEJSKIEJ W SWARZEDZIU

Bożena Szydławska

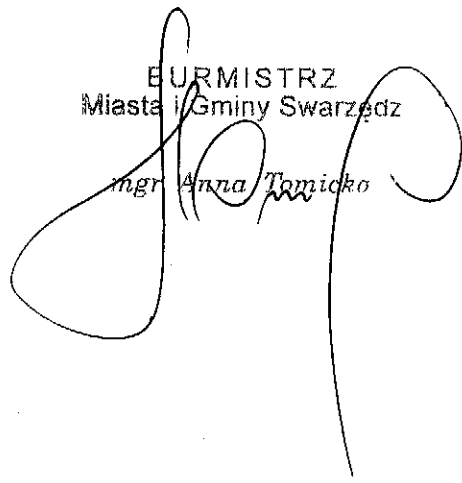
Uzasadnienie

Działki wymienione w uchwale położone są w Swarzędzu przy ul. Św. Marcina.

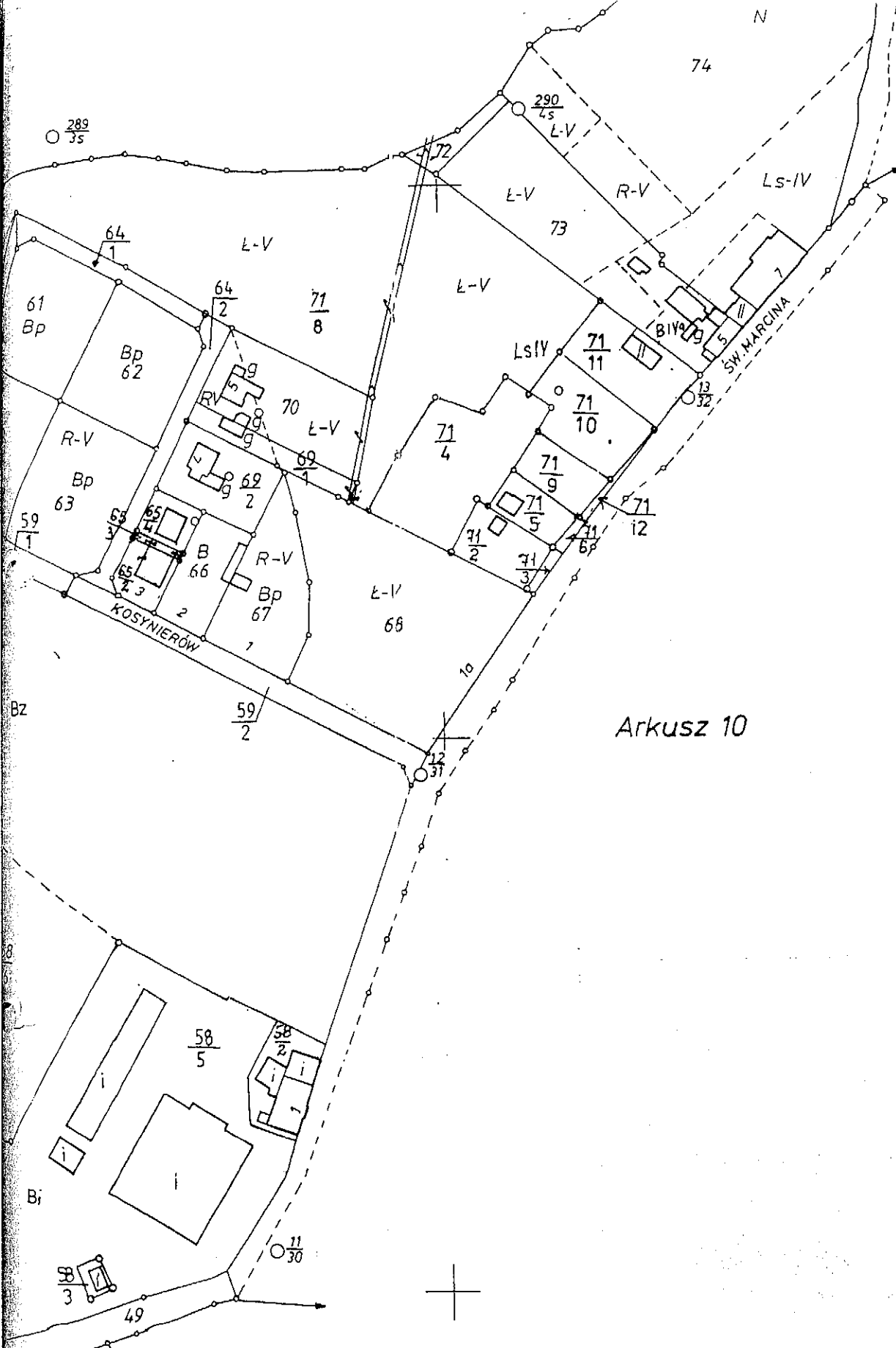
Zgodnie z art. 156 ust. 3 ustawy z dn. 21 sierpnia 1997r. o gospodarce nieruchomościami / tekst jednolity z 2000 r. Dz. U. Nr 46 poz. 543 ze zmianami, ostatnia zmiana 2004.05.01 Dz.U. 04.91.870; Dz.U.04.92.880/ : "Operat szacunkowy może być wykorzystywany do celu, dla którego został sporządzony przez okres 12 miesięcy od daty jego sporządzenia , ... ". Poprzednia wycena była wykonana dnia 25 kwietnia 2002 roku , więc uległa przedawnieniu .W związku z tym konieczne było wykonanie nowej wyceny wyżej wymienionych działek. Wyceny dokonał rzeczoznawca majątkowy pani Alicja Mikołajczak. Wartości działek opiewają na 72,93 zł/m² dla działki 71/9 i 68,31 zł/m² dla działki 71/10.

BURMISTRZ
Miasta i Gminy Swarzędz

mgr Anna Tomicko



218



289/35

290/45

64/1

L-V

61 Bp

Bp 62

71/8

L-V

Ls-IV

71/11

71/10

71/9

71/5

71/3

71/2

71/12

71/6

71/4

71/2

71/3

71/5

71/9

71/10

71/11

71/12

71/1

71/2

71/3

71/4

71/5

71/6

71/7

71/8

71/9

71/10

59/1

59/2

59/3

59/4

59/5

59/6

59/7

59/8

59/9

59/10

59/11

59/12

59/13

59/14

59/15

59/16

59/17

59/18

KOSYNIERÓW

SW. MARCINA

Arkusz 10

Arkusz 11

Arkusz zawiera działki od nr

