

Uchwała Nr XX/158/2004
Rady Miejskiej w Swarzędzu
z dnia 25 lutego 2004

w sprawie: wykupu gruntu położonego w Zalasewie gm. Swarzędz.

Na podstawie art.18 ust.2 pkt.9a ustawy z dnia 8 marca 1990 roku o samorządzie gminnym (tekst jednolity Dz.U. Nr 142, poz. 1591 z 2001r. ze zmianami:

Dz.U. z 2002r. Nr 23, poz. 220
Dz.U. z 2002r. Nr 62, poz. 558
Dz.U. z 2002r. Nr 113, poz. 984
Dz.U. z 2002r. Nr 214, poz. 1806
Dz.U. z 2003r. Nr 80, poz. 717
Dz.U. z 2003r. Nr 162, poz. 1568)

uchwała się co następuje:

§ 1

Rada Miejska w Swarzędzu wyraża zgodę na nabycie na rzecz gminy Swarzędz nieruchomości położonych w Zalasewie gm. Swarzędz, oznaczonych w ewidencji gruntów jako **działki nr 75/10** o powierzchni **634 m²**, **312** o powierzchni **1.287 m²** zapisanych w **księdze wieczystej 23 815**, stanowiących własność Pan **Jacka Osieckiego**, za cenę **36.499,- złotych**.

§ 2

Wykonanie uchwały powierza się Burmistrzowi Miasta i Gminy Swarzędz.

§ 3

Uchwała wchodzi w życie z dniem podjęcia.

PRZEWODNICZĄCA
RADY MIEJSKIEJ W SWARZĘDZU

Bożena Szydłowska
Bożena Szydłowska

Uzasadnienie

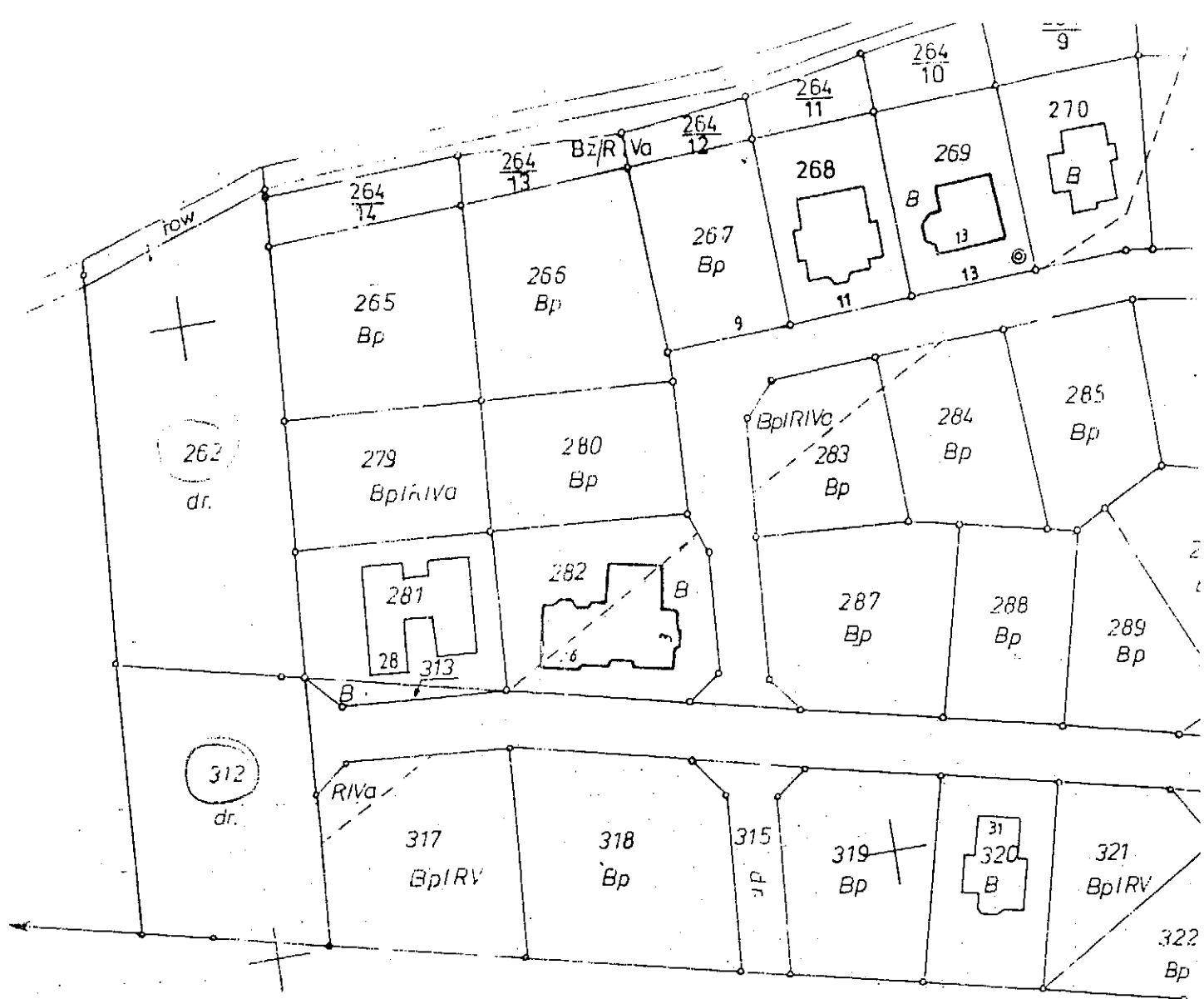
Działki oznaczone numerami geodezyjnymi 75/10 i 312 o łącznej powierzchni 1921m² znajdują się w Zalasewie gm. Swarzędz i stanowią ulicę dojazdową do nowo projektowanego gimnazjum.

W związku z powyższym zaistniała konieczność uregulowania spraw terenowo – prawnych i przejęcia działek o numerach geodezyjnych 75/10 i 312 na rzecz gminy Swarzędz.

W trakcie negocjacji dotyczących wysokości odszkodowania ustalono ostateczną kwotę w wysokości 36.499,-zł . Na wyżej wymienione działki zostały sporządzone operaty szacunkowe przez rzeczoznawcę majątkowego Alicję Mikołajczak, określające wartość rynkową.

BURMISTRZ
Miasta / Gminy Swarzędz

mgr Anna Tomicka



obrep: Zalaseno

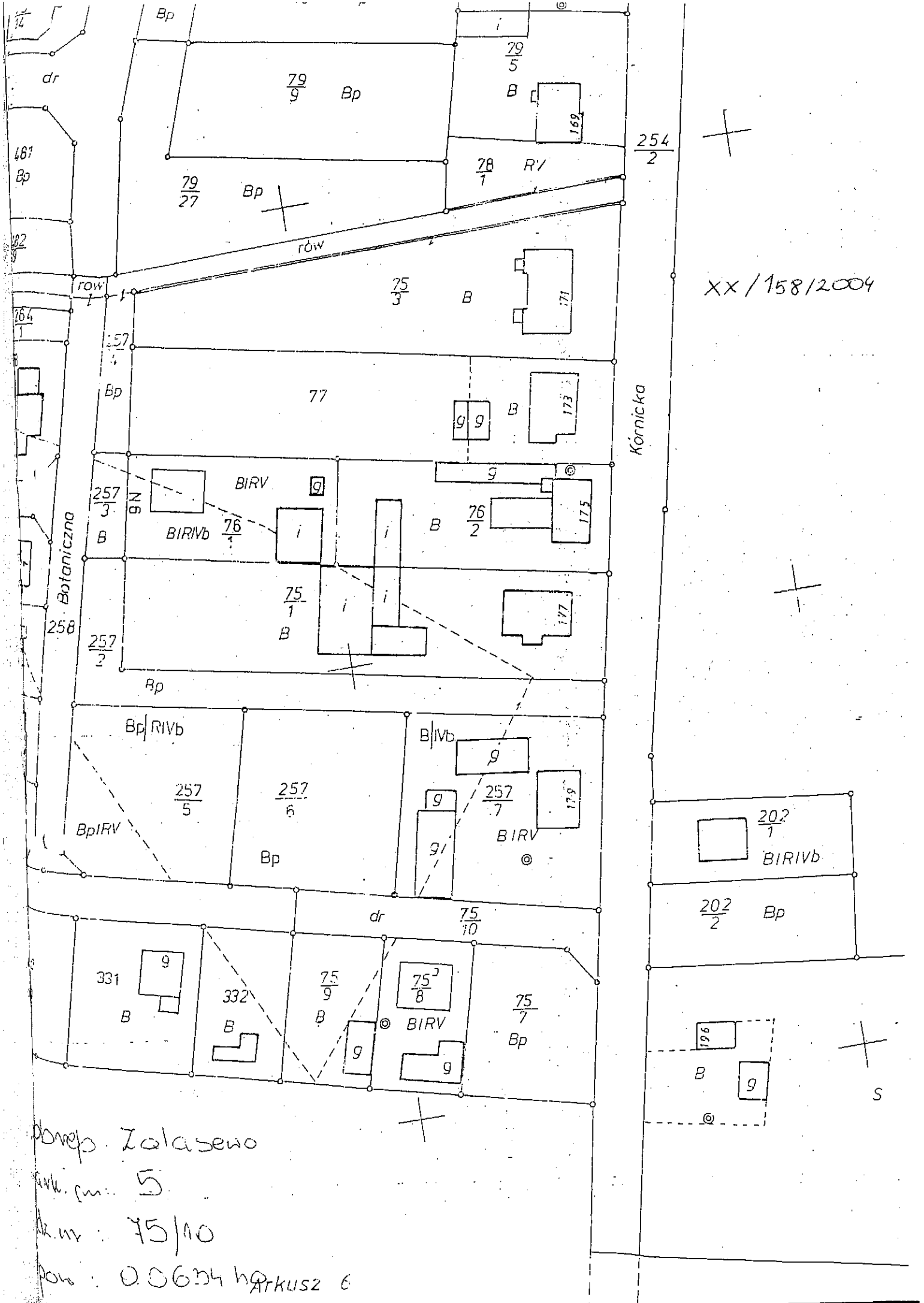
ark. nr: 5

dz. w: 312

pow: 0.1287

XX /158/2004

POWIATOWY OŚRODEK
 DOKUMENTACJI GEODEZYJNEJ I KARTOGRAFICZNEJ
 w Poznaniu
 60-509 Poznań, ul. Jackowskiego 18
 tel. 84.73.422 (3)



XX/158/2004

obszar Zielasno
 nrk. m.: 5
 nr. w.: 75/10
 pow.: 0.0634 ha
 Arkusz 6