

**RADA MIEJSKA  
w Swarzędzu**

**Uchwała Nr XX/157/2004  
Rady Miejskiej w Swarzędzu  
z dnia 25 lutego 2004**

w sprawie: wykupu gruntu położonego w Zalasewie gm. Swarzędz.

Na podstawie art.18 ust.2 pkt.9a ustawy z dnia 8 marca 1990 roku o samorządzie gminnym (tekst jednolity Dz.U. Nr 142, poz. 1591 z 2001r. ze zmianami:

Dz.U. z 2002r. Nr 23, poz. 220

Dz.U. z 2002r. Nr 62, poz. 558

Dz.U. z 2002r. Nr 113, poz. 984

Dz.U. z 2002r. Nr 214, poz. 1806

Dz.U. z 2003r. Nr 80, poz. 717

Dz.U. z 2003r. Nr 162, poz. 1568)

uchwała się co następuje:

**§ 1**

Rada Miejska w Swarzędzu wyraża zgodę na nabycie na rzecz gminy Swarzędz nieruchomości położonej w Zalasewie gm. Swarzędz, oznaczonej w ewidencji gruntów jako **działka nr 262**, o powierzchni **2.161 m<sup>2</sup>**, zapisanej w **księdze wieczystej 94 931**, stanowiącej własność Pan **Rafała Osieckiego**, za cenę **41.059,- złotych**.

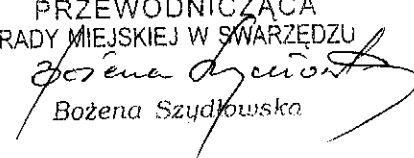
**§ 2**

Wykonanie uchwały powierza się Burmistrzowi Miasta i Gminy Swarzędz.

**§ 3**

Uchwała wchodzi w życie z dniem podjęcia.

PRZEWODNICZĄCA  
RADY MIEJSKIEJ W SWARZĘDZU

  
Bożena Szydłowska

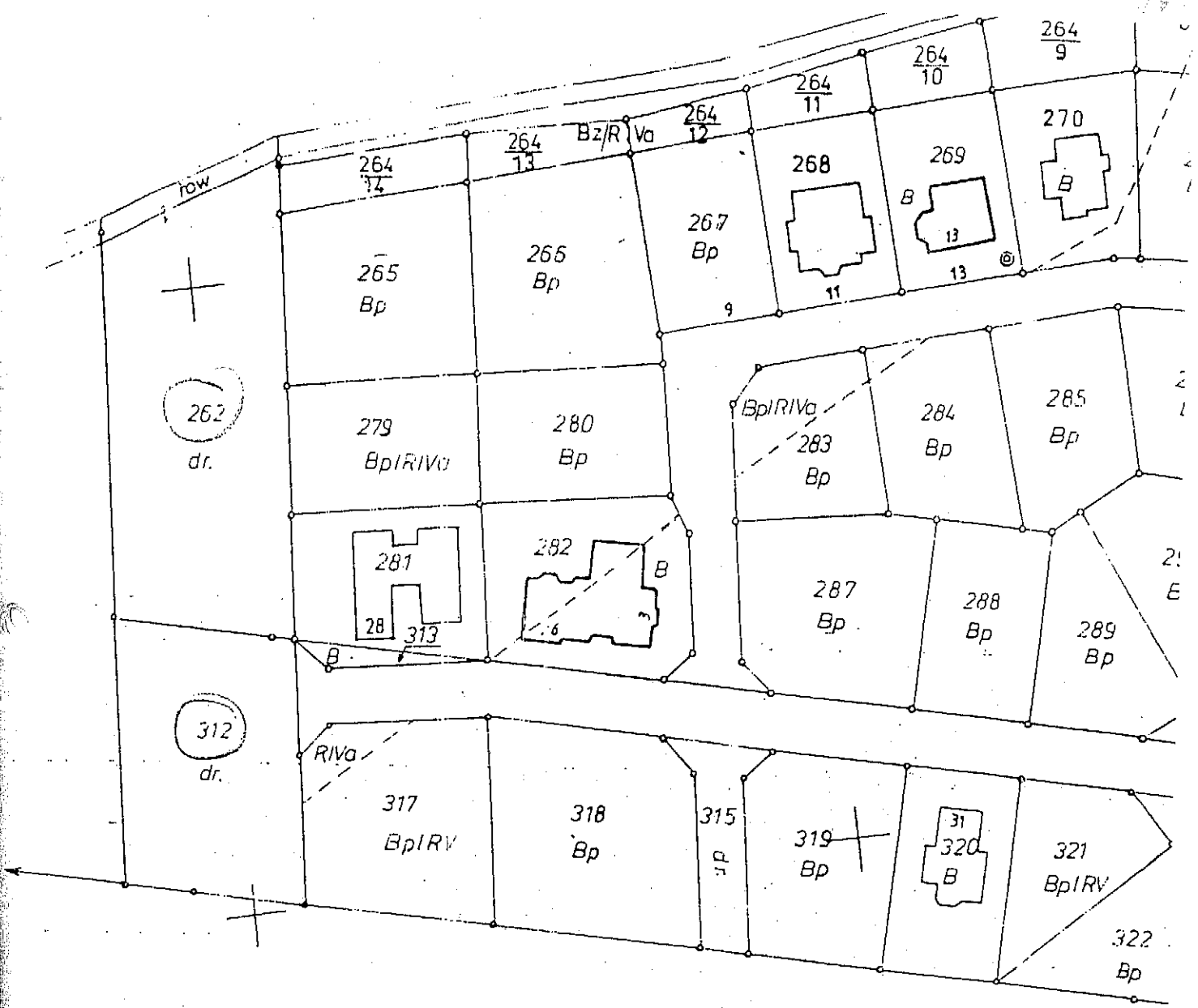
## Uzasadnienie

Działka oznaczona numerem geodezyjnym 262 o powierzchni 2.161m<sup>2</sup> znajduje się w Zalasewie gm. Swarzędz i stanowi ulicę dojazdową do nowo projektowanego gimnazjum.

W związku z powyższym zaistniała konieczność uregulowania spraw terenowo – prawnych i przejęcia działki o numerze geodezyjnym 262 na rzecz gminy Swarzędz.

W trakcie negocjacji dotyczących wysokości odszkodowania ustalono ostateczną kwotę w wysokości 41.059,-zł . Na wyżej wymienioną działkę został sporządzony operat szacunkowy przez rzeczoznawcę majątkowego Alicję Mikołajczak, określający wartość rynkową.

BURMISTRZ  
Miasta i Gminy Swarzędz  
*mgr Anna Tomicka*



obrep. Zalawewo  
 ark. nr: 5  
 dz. nr: 262  
 pow: 0.2161

XX/157/2004

POWIATOWY OŚRODEK  
 DOKUMENTACJI GEODEZYJNEJ I KARTOGRAFICZNEJ  
 w Poznaniu  
 60-509 Poznań, ul. Jackowskiego 18,  
 tel. 84.73.422 (3)