

UCHWAŁA NR XIII/77/2003
Rady Miejskiej w Swarzędzu
z dnia 27 sierpnia 2003 r.

w sprawie: nadania nazwy ulicy na terenie wsi Wierzonka.

Na podstawie art. 18 ust. 2 pkt 13 ustawy z dnia 8 marca 1990 r. o samorządzie gminnym /tj. z 2001 r. Dz. U. Nr 142, poz. 1591 z późniejszymi zmianami/

Rada Miejska uchwala co następuje:

§ 1.

1. Nadaje się nazwę ulicy, położonej w Wierzonce, która nie posiadała nazwy:
- **LESNIKÓW** - oznaczonej według ewidencji gruntów jako działka nr 17/37.
2. Szczegółowe położenie ulicy wwidoczne jest na kserograficznym pomniejszeniu mapy sieci ulic, stanowiącej załącznik graficzny do niniejszej uchwały.
3. Ustalenia zawarte w pkt 1 i 2 podlegają przeniesieniu na mapę zasadniczą.

§ 2.

Wykonanie uchwały powierza się Burmistrzowi Miasta i Gminy Swarzędz.

§ 3.

Uchwała wchodzi w życie po upływie 14 dni od daty ogłoszenia w Dzienniku Urzędowym Województwa Wielkopolskiego.

PRZEWODNICZĄCA
RADY MIEJSKIEJ W SWARZEDZU
Bożena Szajdłowska
Bożena Szajdłowska

Uzasadnienie

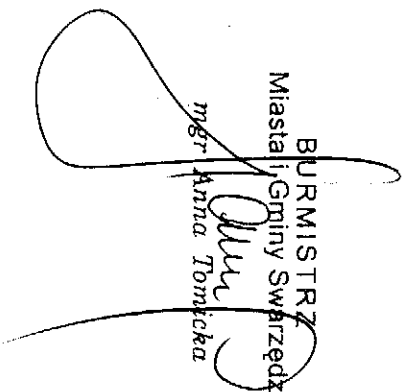
Przed kilkoma laty w trakcie podziału nieruchomości powstała nowa droga publiczna, która nie ma nadanej nazwy.

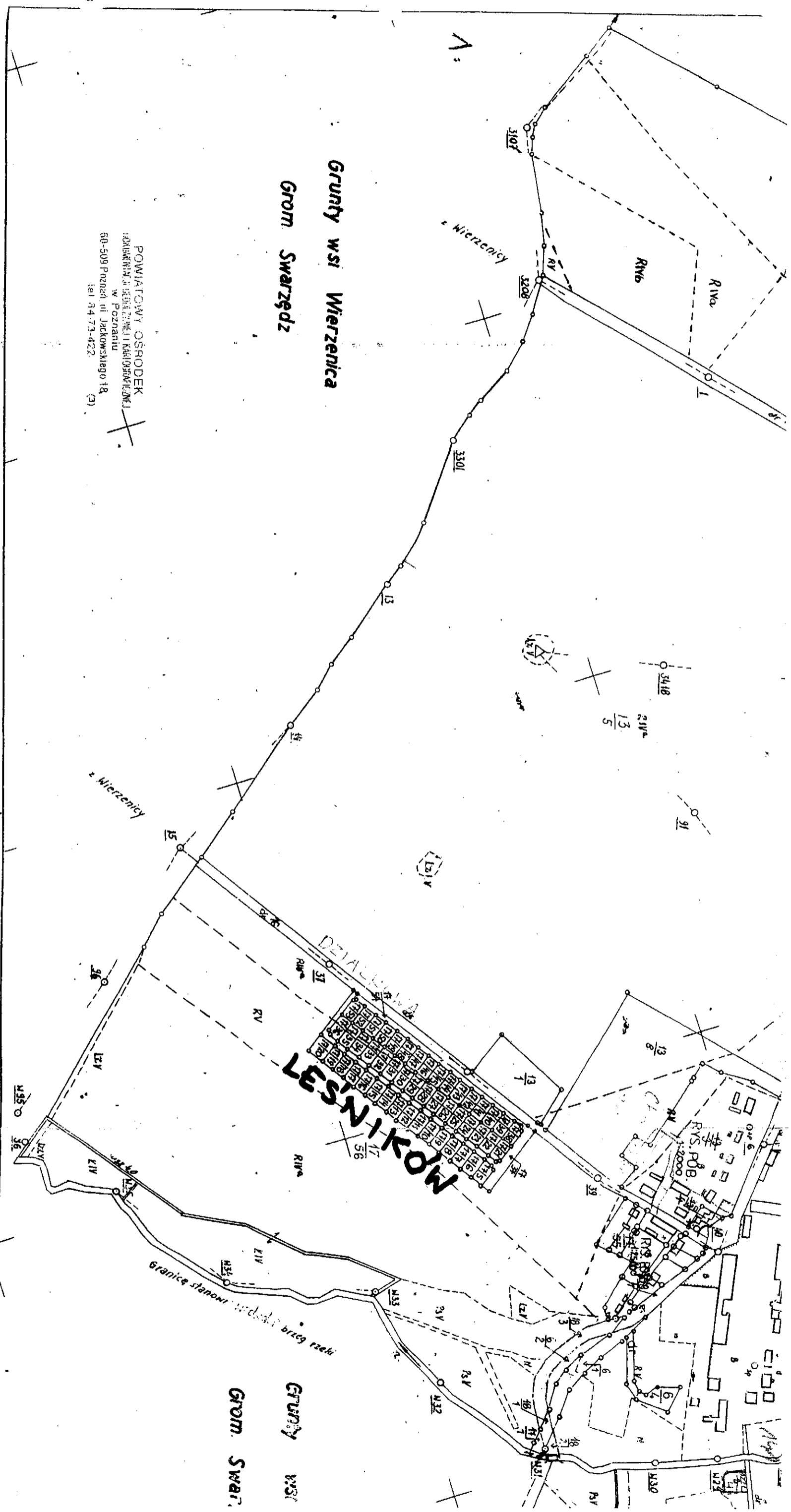
Właściciele działek, położonych przy tej drodze, proponują nazwę: **GRILOWA**.

Zespół do Spraw Nazewnictwa Ulic wysunął propozycję nazwy: **LEŚNIKÓW**, gdyż podany wyżej projekt nie jest słowem polskim tylko obcojezycznym.

Rada Sołecka przychyliła się do projektu podanego wyżej: **UL. LEŚNIKÓW**.

BURMISTRZ
Miasta i Gminy Swarzędz
mgr Anna Tomicka





POWIATOWY OŚRODEK
 ADMINISTRACJI, BIEŻENIOWA I KADASTROWA
 w Poznaniu
 60-509 Poznań ul. Jackowskiego 18.
 tel. 84-73-422 (3)

Grunty wsi Wierzenica
 Grom Swarzędz

Grunty wsi
 Grom Swarzędz

1121

Wierzenica

56 ha

52/9-6 2/113

Województwo: **poznańskie**

Powiat: **Poznań**

Gromada: **Swarzędz**

Wies: **Wierzonka**

Mapa zasadnicza 1:5000

1. Materiały źródłowe:

Pierwotna mapa zasadniczej opracowana w roku 1973 na podstawie zdjęć lotniczych z roku 1969
 odczytanych w roku 1972, nowego pomiaru części wsi z roku 1972, pomiarów z roku 1953, 1956
 1965, 1966.

2. Granice władanie po sprawdzeniu przyjęto z map ewidencyjnych.

3. Siatka kwadratów lokalna.

Podział

