

RADA MIEJSKA  
w Swarzędzu

**Uchwała Nr XII/65/2003  
Rady Miejskiej w Swarzędzu  
z dnia 25 czerwca 2003 r.**

Dr. Ver. Woj. M. Kup  
z dnia 7.08.2003r  
Na 134 ps. 2521

65

*w sprawie: nadania nazwy ulicy na terenie wsi Paczkowo.*

Na podstawie art. 18 ust. 2 pkt 13 ustawy z dnia 8 marca 1990 r. o samorządzie gminnym /t.j. z 2001 r. Dz. Nr 142, poz. 1591 z późniejszymi zmianami/

**Rada Miejska uchwała co następuje:**

**§ 1.**

1. Nadaje się nazwę ulicy, położonej we wsi Paczkowo gmina Swarzędz, która nie posiadała nazwy: **PAPRYKOWA** - oznaczoną według ewidencji gruntów jako działki nr 360/6.
2. Szczegółowe położenie ulicy uwidocznione jest na kserograficznym pomniejszeniu mapy sieci ulic, stanowiący załącznik graficzny do niniejszej uchwały.
3. Ustalenia zawarte w pkt 1 i 2 podlegają przeniesieniu na mapę zasadniczą.

**§ 2.**

Wykonanie uchwały powierza się Burmistrzowi Miasta i Gminy Swarzędz.

**§ 3.**

Uchwała wchodzi w życie po upływie 14 dni od daty ogłoszenia w Dzienniku Urzędowym Województwa Wielkopolskiego.

PRZEWODNICZĄCA  
RADY MIEJSKIEJ W SWARZĘDZU

*Bożena Szudłowska*  
Bożena Szudłowska

**Uzasadnienie**

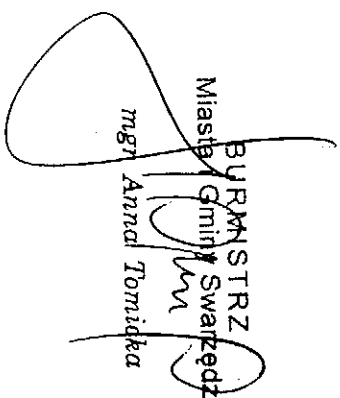
We wsi Paczkowo w trakcie podziału gruntów prywatnych powstała droga, która nie miała nazwy.

W rejonie tej ulicy są nazwy związane z warzywami, np. Fasolowa, Groszkowa, Ogórkowa.

Tut. Urząd zaproponował nazwy: Paprykowa, Kalafiorowa, Rzodkiewkowa.

Rada Sołectwa wsi Paczkowo pozytywnie zaopiniowała nazwę:  
**PAPRYKOWA.**

Zespół do spraw nazewnictwa ulic również wydał pozytywną opinię do w/w propozycji.

  
BURMISTRZ  
Miasta Gminy Swarzędz  
mgr Anna Tomicka

Grunty wsi Siekierki  
Gmina Kostrzyn

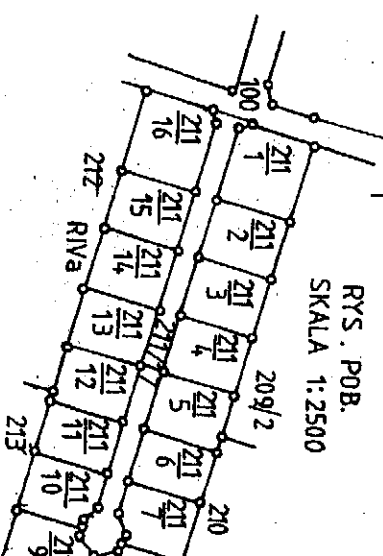
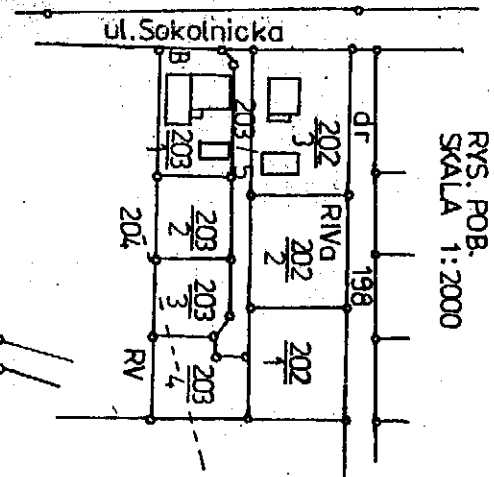
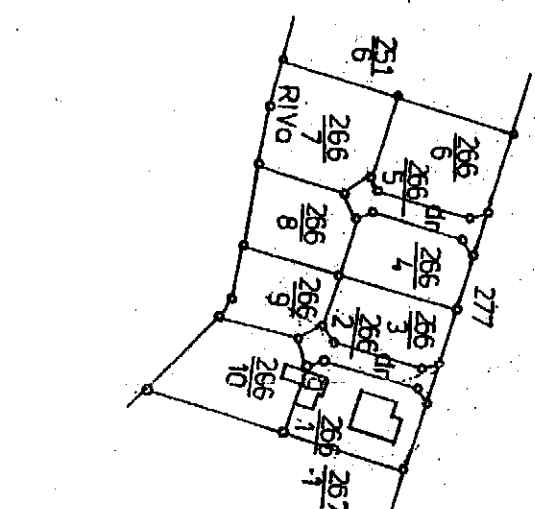
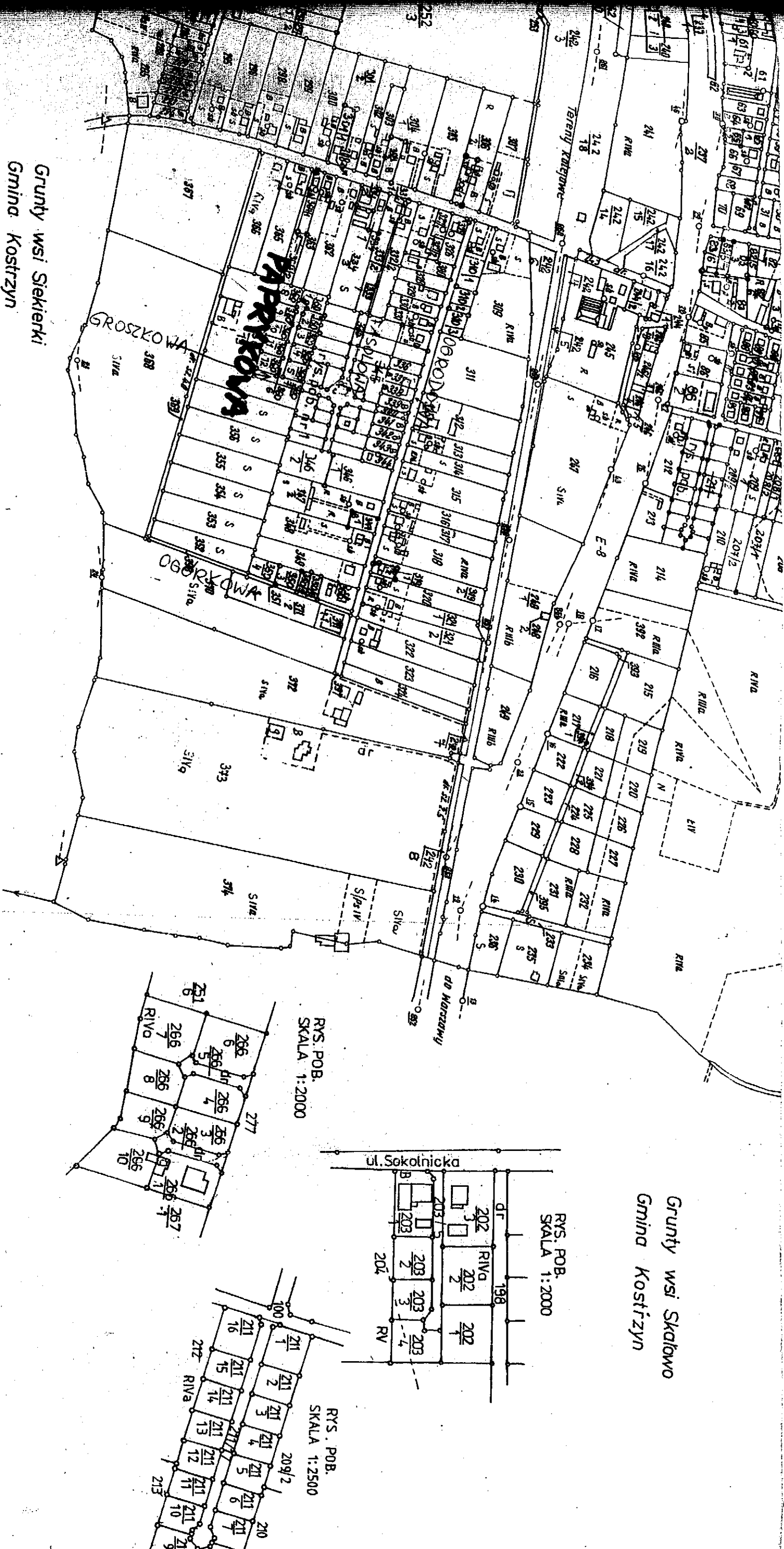
Grunty wsi Skalowo  
Gmina Kostrzyn

Grunty wsi Szumary  
Gmina Kostrzyn

Grunty wsi Szumary  
Gmina Kostrzyn

Grunty wsi Szumary  
Gmina Kostrzyn

Grunty wsi Szumary  
Gmina Kostrzyn



Wies' Poczokio

POZNAŃSKIE OKRĘGOWE PRZEDSIĘBIORSTWO  
MIERNICZE  
WOJEWÓDZKIE BIURO GEODEZJI I TR.  
W POZNAŃNIU

Kierownik robót:  
Z Liabik  
Naczelny Inżynier  
inż. W. Wojciechowski

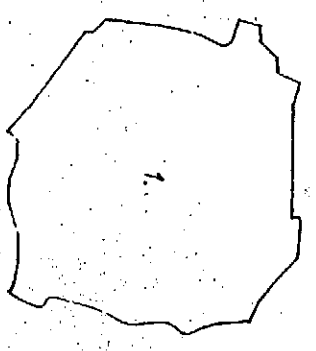
Inspektor kontroli:  
mgr inż. Z. Kiciński

przysposobiono mapę dla celów ewidencji gr.  
Kierownik robót:  
M. Walczak

Główny inżynier  
mgr inż. W. Dmitriew

Arkusz zawięto nr dz. 0  
dt. nr 375 obok 240  
376-378 ob. 157  
379 obok 325  
380 -- -- 329  
381 -- -- 151

W 1972r. na podstawie  
planów i pomiarów  
z 1968-1972  
podstawowych:



POWIATOWY OŚRODEK  
DOKUMENTACJI GEODEZYJNEJ I KARTOGRAFICZNEJ  
w Poznaniu  
60-509 Poznań, ul. Jackowskiego 1B  
tel: 84-73-422 (3)