

**RADA MIEJSKA
w Swarzędzu**

Uchwała Nr XI/56/203

**Rady Miejskiej w Swarzędzu
z dnia 28.05.2003r.**

w sprawie :
**nieodpłatnego przejęcia na rzecz Gminy Swarzędz nieruchomości
położonych w Uzarzewie gm. Swarzędz.**

Na podstawie art. 7 ust. 1 pkt 3, art. 18 ust. 2 pkt 9a ustawy z dnia 8 marca 1990r. o samorządzie gminnym / tekst jednolity z 2001r. Dz. U. Nr 142, poz. 1591 ze zmianami /, oraz art. 24 ust. 5 pkt 1 ustawy z dnia 19 października 1991r. o gospodarowaniu nieruchomościami rolnymi Skarbu Państwa / tekst jednolity z 2001 r. Dz. U. Nr 57 poz. 603 ze zmianami /:

Rada Miejska uchwała co następuje :

§ 1

Przejąć nieodpłatnie od Agencji Własności Rolnej Skarbu Państwa nieruchomości zabudowane położone w Uzarzewie gm. Swarzędz, oznaczone geodezyjnie jako działki : 38/2 o pow. 0. 0425 ha, 38/13 o pow. 0. 4372 ha, 53/4 o pow. 0.1552 ha, zapisane w księdze wieczystej nr 105 926.
Na nieruchomościach tych zlokalizowana jest oczyszczalnia ścieków oraz stacje uzdatniania wody wraz z obiektami towarzyszącymi.

§ 2

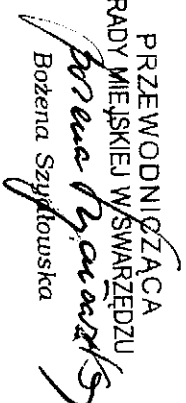
Wykonanie uchwały powierza się Burmistrzowi Miasta i Gminy Swarzędz.

§ 3

Uchwała wchodzi w życie z dniem ogłoszenia.

PRZEWODNICZĄCA
RADY MIEJSKIEJ W SWARZĘDZU

Bożena Szykowska



212

Uzasadnienie

Na działce oznaczonej numerem geodezyjnym 38/2, o pow. 0. 0425 ha

znajduje się budynek stacji uzdatniania wody wraz z urządzeniami, oraz ujęcie wody, składające się ze z nieczynnej studni głębinowej NR 1 o głębokości 114 m.

Za budynkiem znajduje się zagłębiony zbiornik dla wody surowej, oraz odkryty zbiornik dla wody z ptukania z oddzielną. Na działce znajdują się media :

prąd i woda.

Wartość nieruchomości wraz z nakładami została wyceniona przez

rzeczoznawcę majątkowego na kwotę : 49.170,- zł, w tym :

- 8.240 , - zł wartość rynkowa gruntu,
- 40.930,- zł wartość odwrócenia budynku stacji uzdatniania wody, przyłącza wodociągowego, zbiornika wody surowej, zbiornika dla wody z ptukania oddzielną, ogrodzenia terenu, urządzenia w stacji uzdatniania wody oraz wartość odwrócenia likwidacji stacji uzdatniania wody.

Na działce oznaczonej numerem geodezyjnym 38/13 o pow. 0. 4372 ha zlokalizowana jest oczyszczalnia ścieków typu biologicznego, oraz typu hydrobotanicznego, obsługująca wieś Uszarzewo oraz Wierzonkę.

Na nieruchomości tej zlokalizowany jest pawilon oczyszczalni ścieków z reaktorem PS, oczyszczalnia ścieków typu hydrobotanicznego, zbiornik do przyjmowania i magazynowania osadu dwozowego z oczyszczalni ścieków w Wierzonce, wiata do magazynowania osadu .

Wartość nieruchomości wraz z nakładami została wyceniona przez rzeczoznawcę majątkowego na kwotę : 1.157.800,- zł, w tym :

- 75.800 , - zł wartość rynkowa gruntu,
- 1.082.000,- zł wartość odwrócenia oczyszczalni ścieków typu biologicznego PS, oraz typu hydrobotanicznego, zasilanie energetyczne, przyłącze wodociągowe i wodociąg, uhwarczenie terenu, ogrodzenie terenu i oświetlenie terenu.

Na działce oznaczonej numerem geodezyjnym 53/4 o pow. 0.1552 ha znajduje się budynek stacji uzdatniania wody, a za nim studnia głębinowa, oraz basen przeciwpożarowy, zbiornik wód popłucznych i wodociąg.

Wartość nieruchomości wraz z nakładami została wyceniona przez

rzeczoznawcę majątkowego na kwotę : 104.337,- zł w tym :

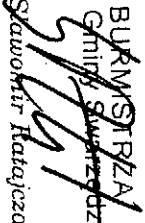
- 23.460,- zł – wartość rynkowa gruntu,

214

- 80.877,- zł – wartość odworzeniowa budynku stacji uzdatniania wody, studni głębinowej, wodociągu, basenu p.-poż, zbiornika wód popłucznych, oświetlenia terenu, oraz urządzenia w stacji uzdatniania wody.

Zgodnie z art. 7 ust. 1 pkt 3 do zadań własnych Gminy należą min. sprawy związane z zaopatrzeniem ludności w wodę, wodociągowanie, usuwanie i oczyszczanie ścieków komunalnych.

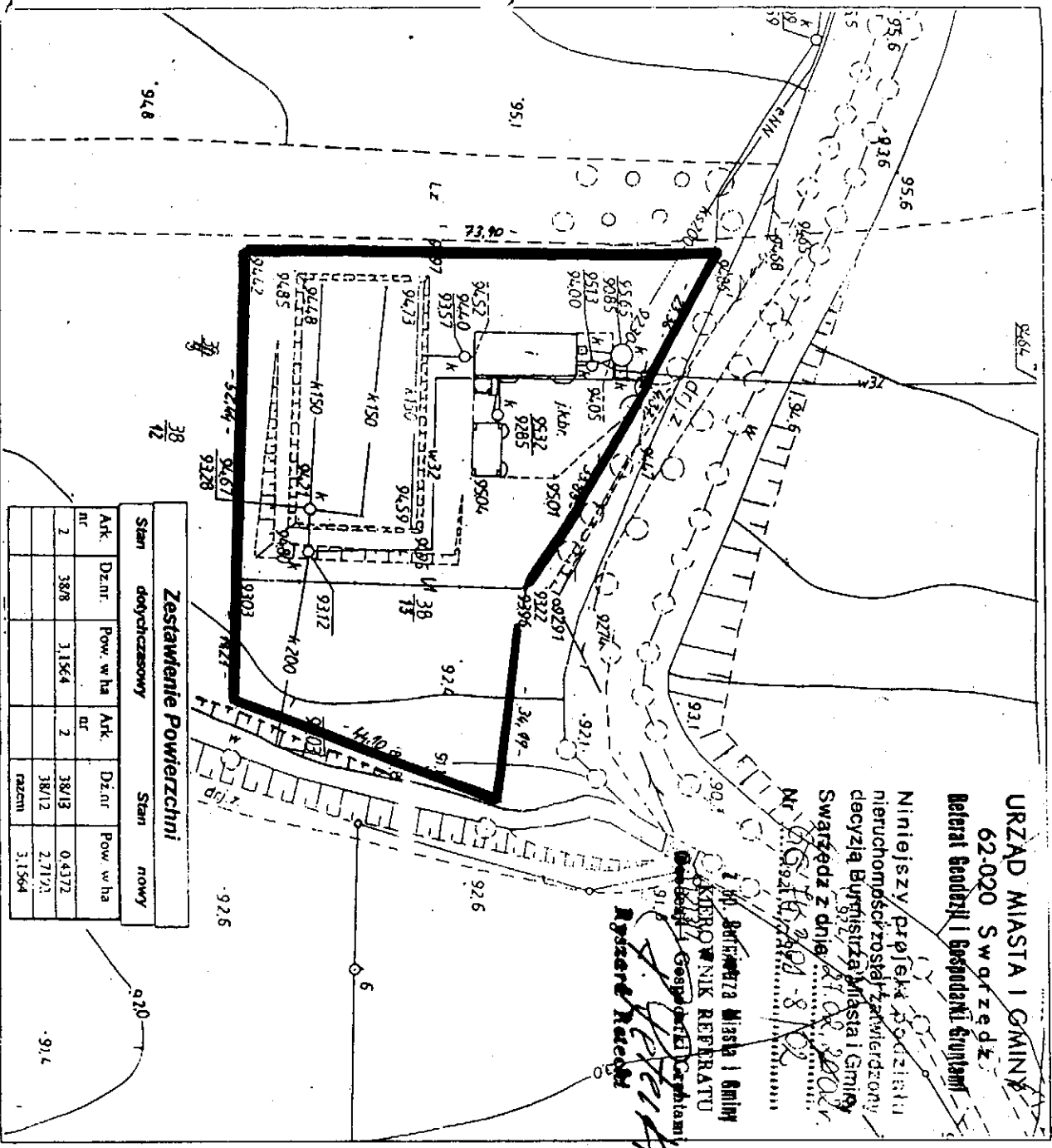
W związku z powyższym przejęcie od Agencji Własności Rolnej Skarbu Państwa nieruchomości pozwoli na realizację zadań własnych.

Z-CA BURKIMŚCIBLAN
Miasta i Gminy Skawonin

mgr inż. Sławomir Katalajczak

PROJEKT PODZIAŁU

Skala 1: 1000

1.215



URZĄD MIASTA I GMINY
62-020 Swarzędz
Biuro Geod. i Gosp. Roln.

Niniejszy projekt podziału nieruchomości został zatwierdzony decyzją Burmistrza Miasta i Gminy Swarzędz z dnia 21.08.2001r.
Nr 1021/2001-8/02

1.00. Burmistrz Miasta i Gminy
KIEROWNIK REPERATU
Geod. i Gosp. Roln.
Ryszard Radecki

Zestawienie Powierzchni			
Stan	dochodzący	Stan	nowy
Ark. m ²	Dz. m ²	Pow. w ha	Ark. m ²
2	388	3,1564	2
			38/13
			2,7172
			38/12
			2,7172
			razem
			3,1564

Reprodukcja wzbroniona

KERG: 916-1/2001
Województwo: wielkopolskie
Powiat: poznański
Gmina: Swarzędz
Obręb: Uzarzewo
Arkusze: 2 Sekcja: NIE2-27
Działka: 388
Ks. Wiecz.: 105926
Powierzchnia: 3,1564ha
Właściciel: Skarb Państwa-Agencja Własności Rolnej
Zarządca Inwały: Przedsiębiorstwo Rolno-Przemysłowe w Uzarzewie



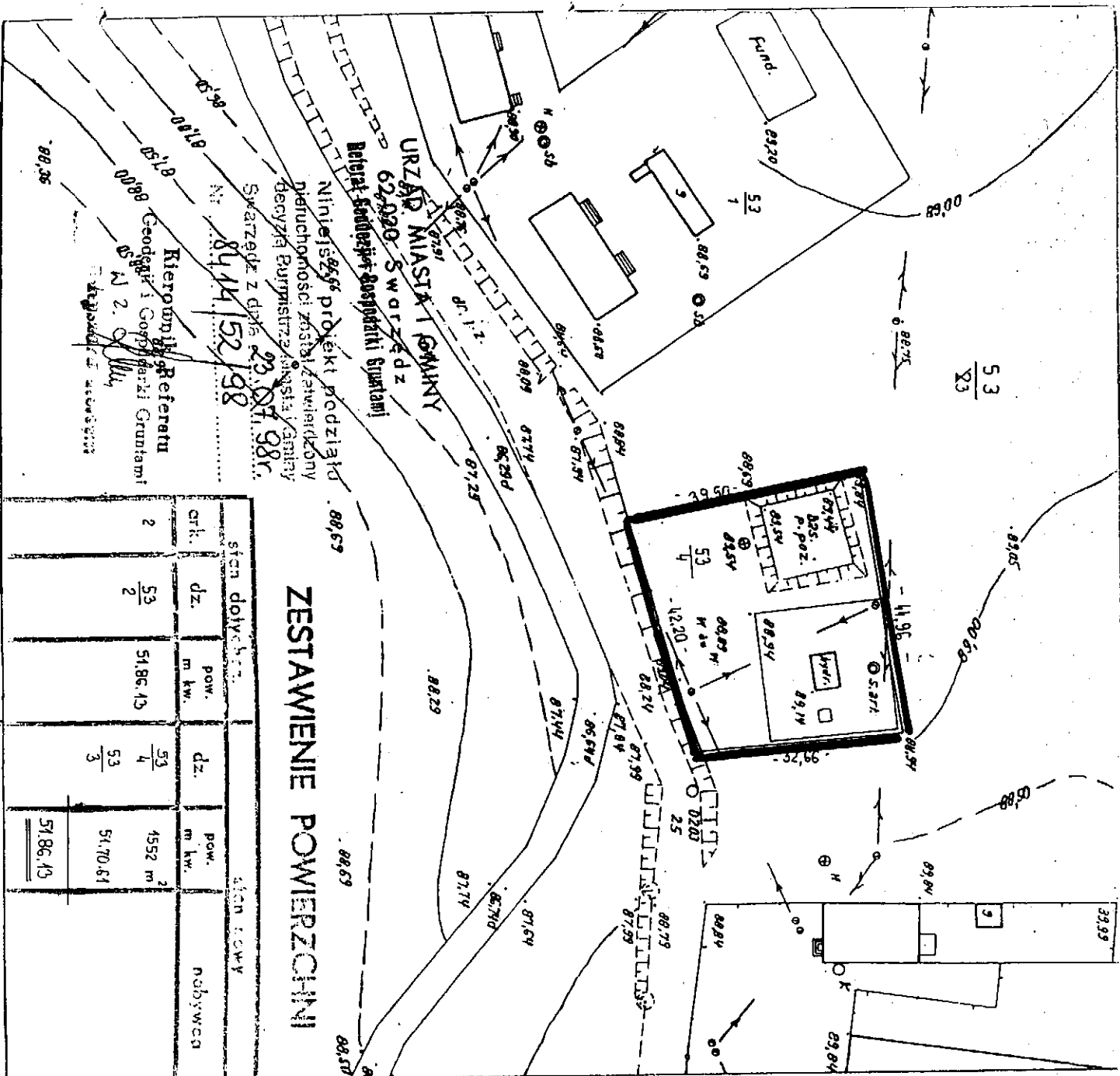
STAROSTA POZNAŃSKI
Biuro Geod. i Gosp. Roln. w Poznaniu

ZAKŁAD USŁUG
GEODEZYJNO-KARTOGRAFICZNYCH
Włodzisław Czesławski
62-021 Pąstkowo, ul. Św. Józefa 34a
tel. (0-61) 87-57-135, fax (0-61) 87-7-134
Regon 692108456, NIP 5252
Upr. nr 11416, Podpis: 108-88-33

nie wykazanych na niniejszej mapie urządzeń podziemnych, które nie były zgłoszone do inwentaryzacji lub o których brak jest informacji w instytucjach branżowych.

W obszarze oznaczonym fatką..... potwierdzono w terenie aktualność mapy zasadniczej;
Dokumenty potwierdzające aktualność mapy przyjęto do zasobu w dniu ..06.08.2001..
! zalewano pod nr. 916-1/2001..
Niniejsza mapa może służyć do celów projektowych. Projektowanie obiektów budowlanych wymaga się pozostania na budowę, podlegają wytyczeniu i zarysowaniu przez powołanej przez Sąd Rejonowy dla M. St. POZNAŃSKIEGO wykonawcy prac geodezyjnych.
Poznań, dnia 06.08.2001r. Włodzisław Czesławski (inżynier geod. podpisany) starszy inżynier uprawnień

Stan aktualny na dzień 06.08.2001r.



ZESTAWIENIE POWIERZCHNI

ściana dotychczas.		ściana nowa	
ork.	dz.	pow. m kw.	dz.
2	53/2	51,86,43	53/4
			53/3
		51,86,43	
			pow. m kw.
			ndobycwa

Urząd Wojewódzki w Poznaniu

Wydział Geodezji, Kartografii
Katastru i Nieruchomości
Wojewódzki Ośrodek Dokumentacji
Geodezyjnej i Kartograficznej
filia w Poznaniu

Wpisano do ewidencji w ośrodku w dniu 1998 r.
nr 52-9-10-AD/78

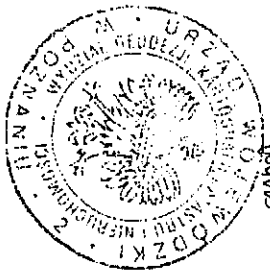
(Podlega art 12 i 40 ust 2 ustawy z dnia 17 marca 1989 r. Prawo geodezyjne i kartograficzne (Dz.U. Nr 11, poz. 163 i Nr 43, poz. 341)

1006,98

[Signature]

KERG: 916-3-97
Województwo *poznanskie*
Gmina: S.WARZĘDZ
Obręb: UZARZE W O
Arkusze: 2 Sekcja: N1E.2-68
Działka: 53/2
Ks.wiecz: 105926
Powierzchnia: 51,8613
Właściciel: SKARB PAŃSTWA

REPRODUKCYJA WZBRONIONA
Przedsiębiorstwo Projektowo
Geodezyjno - Budowlane
SPÓŁKA CYWILNA
POZNAŃ, ul. Rezydowa 11
60-340 Poznań 38
Maria Kalaryżna Borowiczak
GEODETA UPRAWNIOWY - 13685
Poznań, ul. Rezydowa 11
tel. 81-48-504, 0-602-609-976
bpm8



Wszelkie twory obiekty budowlane podlegają
wycenieniu przez jednostki wykonawstwa
geodezyjnego (ustawa z dnia 17.03.1989 -
Prawo Geodezyjne i Kartograficzne
Art.37 ust.2 pkt.2 Dz.U.M.20)

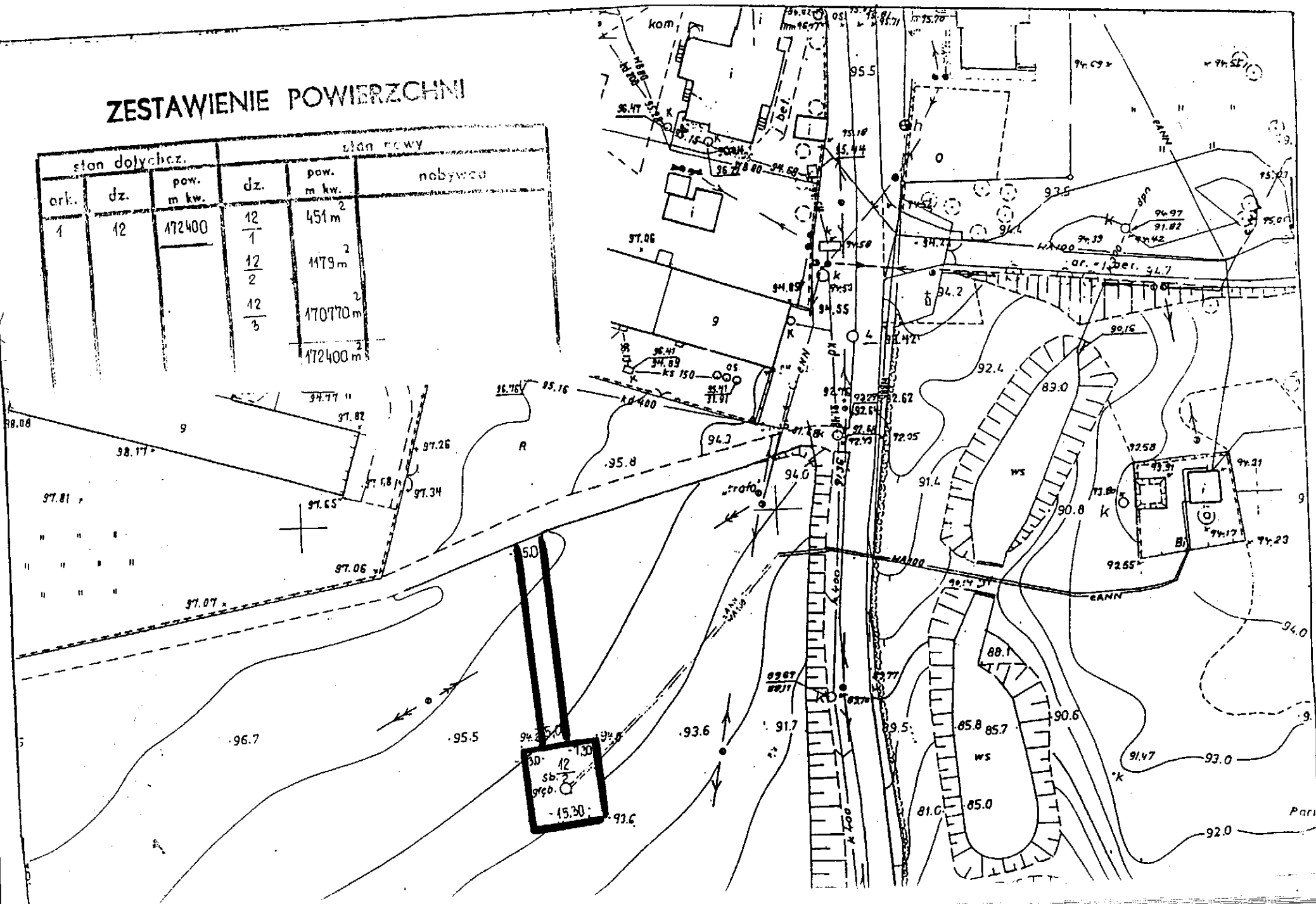
MAPA ZASADNICZA

PROJEKT PODZIAŁU

Skala 1:1000

ZESTAWIENIE POWIERZCHNI

stan dotychczas.			stan nowy		nabywca
ark.	dz.	pow. m kw.	dz.	pow. m kw.	
4	12	172400	12/1	451 m ²	
			12/2	1179 m ²	
			12/3	170770 m ²	
				172400 m ²	



21-5