

**RADA MIEJSKA  
w Swarzędzu**

**Uchwała XXV/ 278/ 2000  
Rady Miejskiej w Swarzędzu  
z dnia 27.09.2000 roku**

**w sprawie :przystąpienia do sporządzenia miejscowego planu zagospodarowania przestrzennego terenów zabudowy mieszkaniowej jednorodzinnej w Zalasewie – rejon ul. Wiśniowej – działka oznaczona numerem geodezyjnym 55/9 – powierzchnia opracowania 2,65 ha.**

**Na podstawie art.12 ust.1 i 4 ustawy z dnia 7 lipca 1994 roku o zagospodarowaniu przestrzennym t.j. z 1999 roku /Dz.U.Nr 15 poz.139 z późniejszymi zmianami /,oraz art.18 ust.2 pkt 15 ustawy z dnia 8 marca 1990 roku o samorządzie gminnym /t.j.Dz.U.Nr 13 poz.74 z 1996 roku z późniejszymi zmianami / Rada Miejska uchwała co następuje:**

**§ 1**

**Przystępuje się do sporządzenia miejscowego planu zagospodarowania przestrzennego terenów zabudowy mieszkaniowej jednorodzinnej w Zalasewie – rejon ulicy Wiśniowej – działka oznaczona numerem geodezyjnym 55/9 /powierzchnia opracowania 2,65 ha / - załącznik nr 1**

**§ 2**

**Miejscowy plan zagospodarowania przestrzennego terenów zabudowy mieszkaniowej jednorodzinnej w Zalasewie – rejon ulicy Wiśniowej – działka oznaczona numerem geodezyjnym 55/9 /pow. opracowania 2, 65 ha / ustalić powinien:**

- **przeznaczenie terenów oraz linie rozgraniczające ,**
- **układ komunikacyjny,**
- **zasady obsługi w zakresie infrastruktury technicznej,**
- **warunki wynikające z właściwości środowiska i jego ochrony,**

§ 3

**Zobowiązuje się Zarząd Gminy do :**

- 1. ogłoszenia w miejscowej prasie, jak również obwieszczenie na tablicy ogłoszeń w sposób zwyczajowo przyjęty o przystąpieniu do sporządzania miejscowego planu zagospodarowania przestrzennego terenów zabudowy mieszkaniowej jednorodzinnej określając formę, miejsce i termin/ nie krótszy niż 21 dni / składania wniosków,**
- 2. zawiadomienia na piśmie organów właściwych do uzgadniania projektów, oraz Sejmiku Województwa Wielkopolskiego'**


§ 4

**Wykonanie uchwały powierza się Zarządowi Gminy Swarzędz.**

§ 5

**Uchwała wchodzi w życie z dniem ogłoszenia.**

PRZEWODNICZĄCA  
RADY MIEJSKIEJ

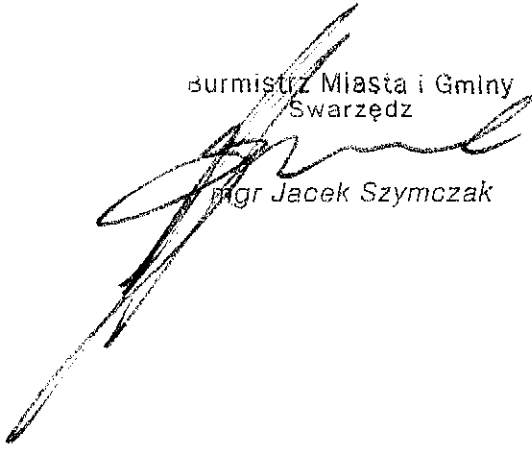
  
mgr Anna Tomicka

## U Z A S A D N I E N I E

*Działka położona w Zalasewie w rejonie ul. Wiśniowej i oznaczona numerem geodezyjnym 55/9 w miejscowym planie zagospodarowania przestrzennego miasta Swarzędza przeznaczona jest pod zabudowę mieszkaniową jednorodzinną. Dla przedmiotowego terenu, zgodnie z zapisem w tekście planu miasta wymagane jest opracowanie planu miejscowego.*

*W związku z powyższym Zarząd Gminy przystępuje do sporządzenia przedmiotowego opracowania.*

Burmistrz Miasta i Gminy  
Swarzędz



mgr Jacek Szymczak

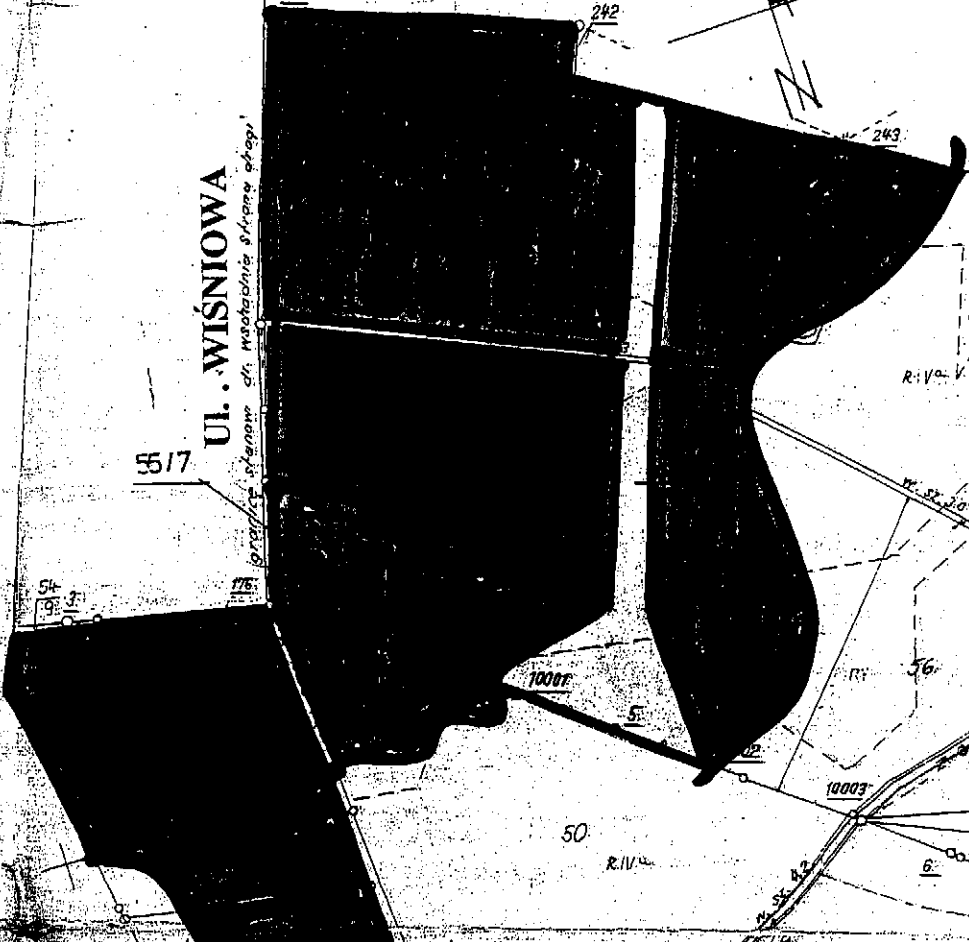
UL. WIŚNIOWA

5517

174

242

243



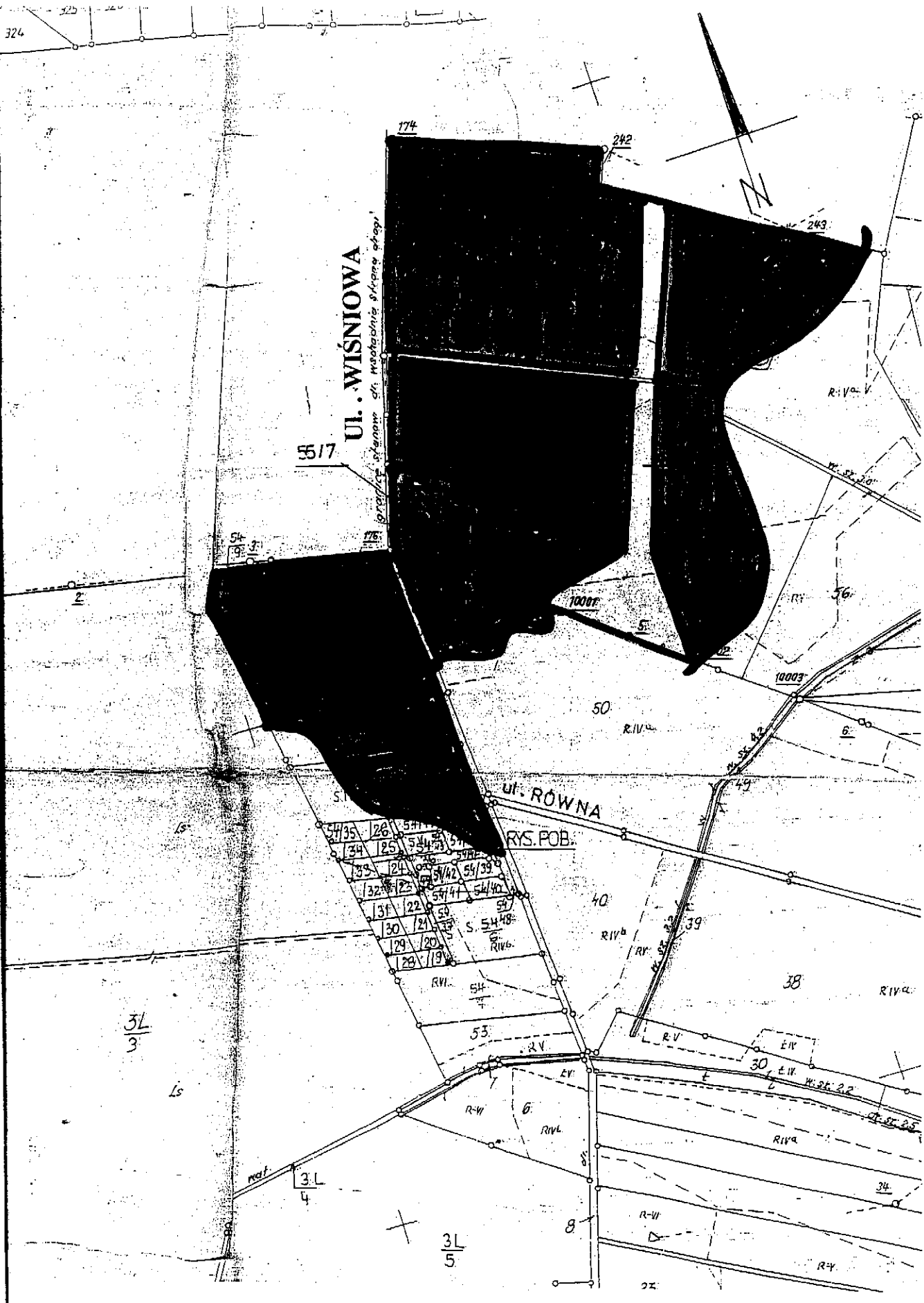
UL. RÓWNA

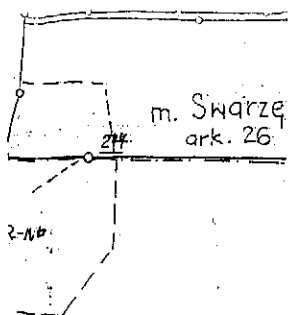
RYS. POB.

5435	26	5441
34	25	5443
35	24	5445
32	23	5447
31	22	5449
30	21	5451
29	20	5453
28	19	5455

3L  
3

3L  
5



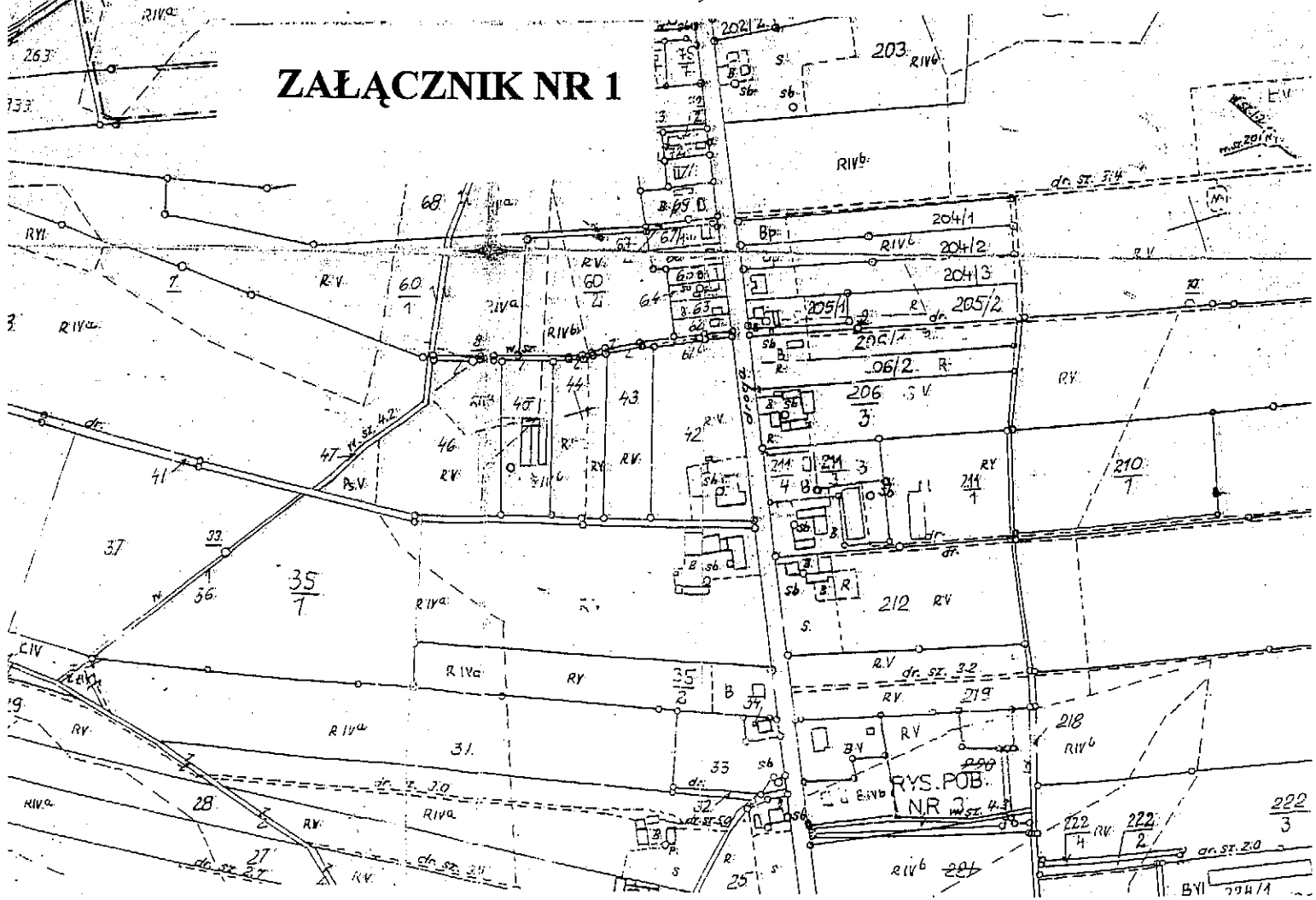



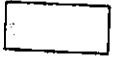

# ZALASEWO

SKALA 1: 5000

TEREN OBJĘTY PRZYSTĄPIENIEM DO  
 SPORZĄDZANIA MIEJSCOWEGO PLANU  
 ZAGOSPODAROWANIA PRZESTRZENNEGO  
 TERENÓW BUDOWNICTWA MIESZKANIOWEGO  
 POWIERZCHNIA - 2,65 ha

## ZAŁĄCZNIK NR 1



-  - TEREN ZABUDOWY MIESZKANIOWEJ JEDNORODZINNEJ ISTNIEJĄCEJ
-  - ZIELEŃ
-  - TEREN OBJĘTY PRZYSTĄPIENIEM DO SPORZĄDZANIA PLANU MIEJSCOWEGO