

Uchwała Nr XLIX/394/98
Rady Miejskiej w Swarzędzu
z dnia 18 czerwca 1998 roku

w sprawie: przystąpienia do sporządzenia zmiany miejscowego planu ogólnego zagospodarowania przestrzennego gminy Swarzędz obejmującej działki położone w Łowęcinie przy ul. Szkolnej i oznaczone numerami geodezyjnymi 20/10; 20/9; 20/8; 20/7; 20/11 o łącznej powierzchni 5212m² /zmiana przeznaczenia terenów działalności gospodarczej na tereny działalności gospodarczej z dopuszczeniem zabudowy mieszkaniowej/.

Na podstawie art.12 ust. 1 i 4 ustawy z dnia 7 lipca 1994 roku o zagospodarowaniu przestrzennym /Dz.U.Nr 89 poz.415 z późniejszymi zmianami/, oraz art.18 ust.2 pkt.5 ustawy z dnia 8 marca 1990 roku o samorządzie terytorialnym /t.j. Dz.U.Nr 13 poz.74 z 1996 roku z późniejszymi zmianami/,
Rada Miejska uchwała co następuje:

§ 1

Przystępuje się do sporządzenia zmiany miejscowego planu ogólnego zagospodarowania przestrzennego gminy Swarzędz obejmującej działki położone w Łowęcinie przy ul. Szkolnej i oznaczone numerami geodezyjnymi 20/10, 20/9, 20/8, 20/7, 20/11 o łącznej powierzchni 5212m² /zmiana przeznaczenia terenów działalności gospodarczej na tereny działalności gospodarczej z dopuszczeniem zabudowy mieszkaniowej/ - załącznik nr 1.

§ 2

Zmiana miejscowego planu ogólnego zagospodarowania przestrzennego gminy Swarzędz obejmująca działki oznaczone numerami geodezyjnymi 20/10, 20/9, 20/8, 20/7, 20/11 położone w Łowęcinie przy ul. Szkolnej ustalić powinna:

- przeznaczenie terenów oraz linie rozgraniczające,

- układ komunikacyjny,
- zasady obsługi w zakresie infrastruktury technicznej,
- warunki wynikające z właściwości środowiska i jego ochrony.

§ 3

Zobowiązuje się Zarząd Gminy do:

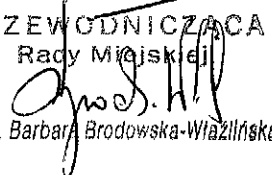
1. ogłoszenia w miejscowej prasie, jak również obwieszczenia na tablicy ogłoszeń w sposób zwyczajowo przyjęty o przystąpieniu do sporządzenia zmiany miejscowego planu ogólnego zagospodarowania przestrzennego gminy Swarzędz, określając formę, miejsce i termin /nie krótszy niż 21 dni/ składnia wniosków,
2. zawiadomienia na piśmie organów właściwych do uzgadniania projektów oraz Sejmiku Samorządowego.

§ 4

Wykonanie uchwały powierza się Zarządowi Gminy Swarzędz.

§ 5

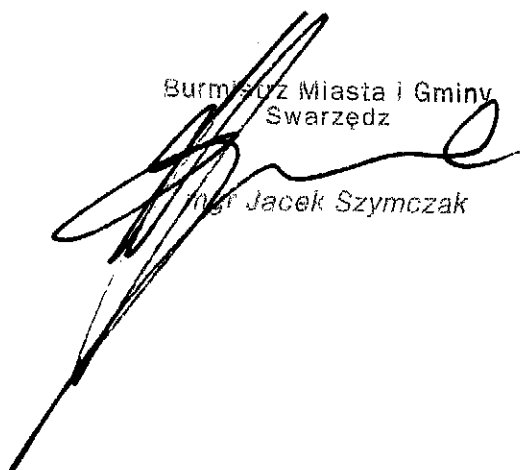
Uchwała wchodzi w życie z dniem ogłoszenia.

PRZEWODNICZĄCA
Rady Miejskiej

dr inż. Barbara Brodowska-Wiązłńska

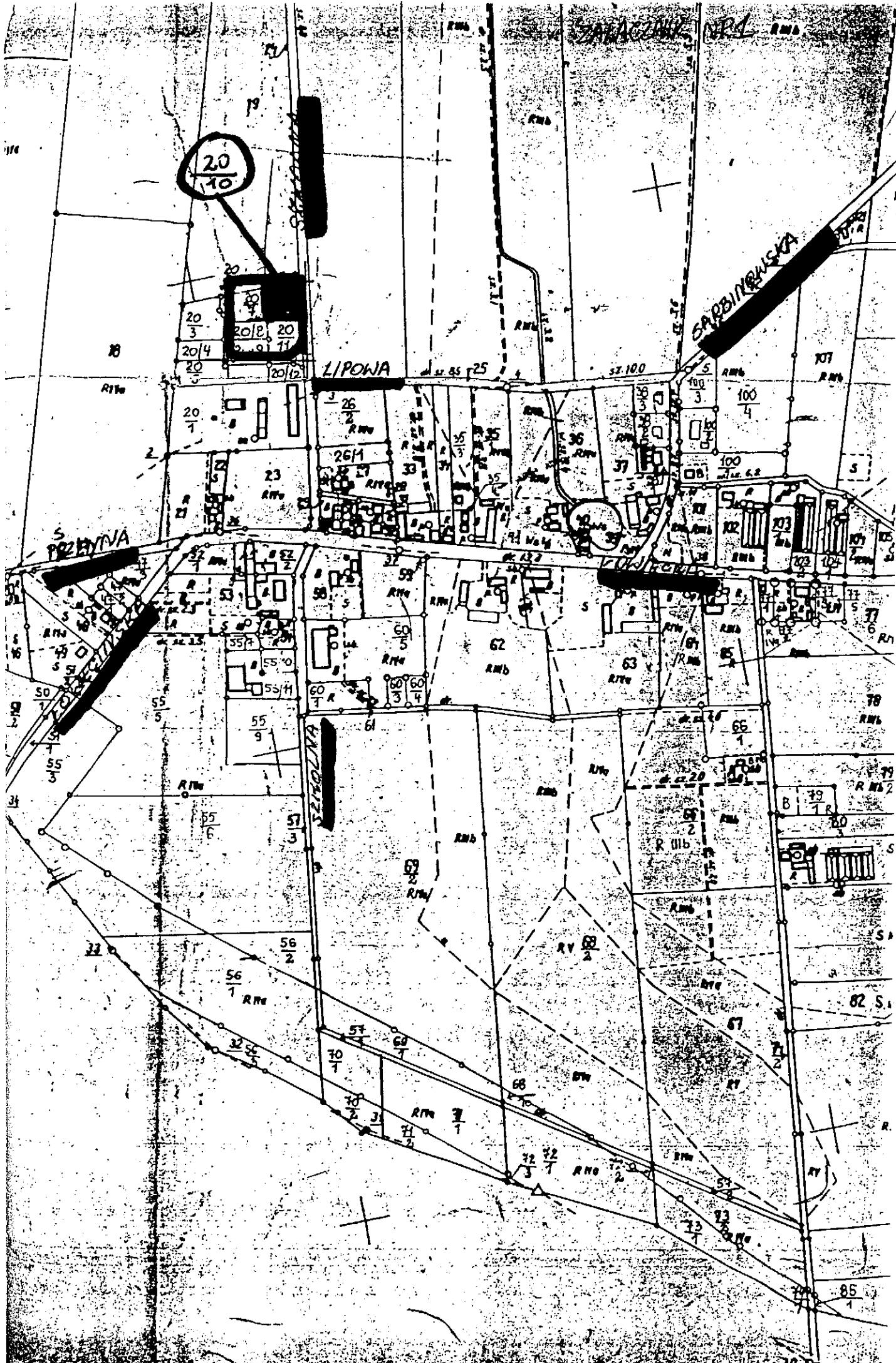
UZASADNIENIE

Działki oznaczone numerami geodezyjnymi 20/10, 20/9, 20/8, 20/7, 20/11 położone w Łowęcinie przy ul.Szkolnej przeznaczone są w miejscowym planie ogólnym zagospodarowania przestrzennego gminy Swarzędz pod działalność gospodarczą. Proponowana zmiana sposobu zagospodarowania działek z terenów działalności gospodarczej na tereny działalności gospodarczej z dopuszczeniem zabudowy mieszkaniowej umożliwi właścicielem posesji realizację obiektów mieszkalnych związanych z prowadzoną działalnością gospodarczą. Zmianę w planie zagospodarowania przestrzennego gminy Swarzędz Zarząd Gminy przyjął na wniosek właścicieli.

Burmistrz Miasta i Gminy
Swarzędz



Jacek Szymczak



20
10

20
3
20/4
20
20/12

LIPOWA

S. SOBINOWSKA

S. PRZEWYŃSKA

SZPIŁNA

82 S.

85