

Uchwała Nr XLVIII/366/98
Rady Miejskiej w Swarzędzu
z dnia 2 czerwca 1998 roku

w sprawie: zamiany gruntów położonych we wsi Gruszczyń gm.Swarzędz.

Na podstawie art.15 ust.1 ustawy z dnia 21 sierpnia 1997 roku o gospodarce nieruchomościami /t.j. Dz.U.Nr 115, poz.741/, oraz art.7 ust.1 pkt.1 i art.18 ust.2 pkt.9a ustawy z dnia 8 marca 1990 roku o samorządzie terytorialnym /t.j. Dz.U.Nr 13 poz.74 z 1996 roku z późniejszymi zmianami/,

Rada Miejska uchwala co następuje:

§ 1

Dokonać zamiany nieruchomości gruntowych położonych w Gruszczyńie oznaczonych w ewidencji gruntów jako działki nr: 259/13 o pow.105m², 259/14 o pow.169m², 259/15 o pow.144m² zapisane w KW 23.339, nr 259/17 o pow.41m² zapisane w KW 108.079, których właścicielem jest Miasto i Gminy Swarzędz,

Na nieruchomości gruntowe położone w Gruszczyńie stanowiące własność p.Mariana Bąkowskiego, p.Teresy Polody oznaczone w ewidencji gruntów jako działki nr: 259/9 o pow.43m², 259/10 o pow.149m², dz.259/11 o pow.274m² zapisane w KW 124.800.

§ 2

Wykonanie uchwały powierza się Zarządowi Gminy Swarzędz.

§ 3

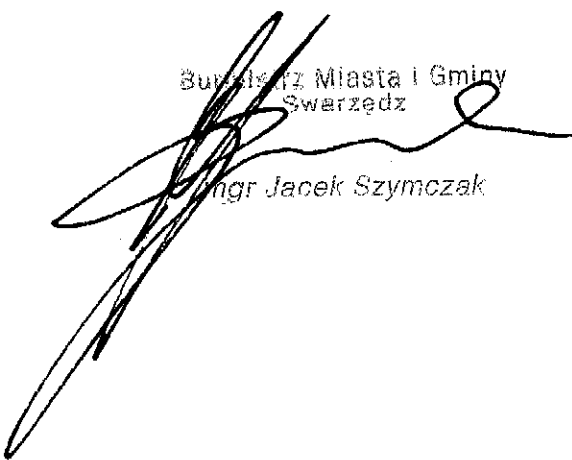
Uchwała wchodzi w życie z dniem ogłoszenia.

PRZEWODNICZĄCA
Rady Miejskiej
[Podpis]
dr inż. Barbara Brodowska-Ważlińska

UZASADNIENIE

Zamiana ma na celu uregulowanie spraw terenowo-prawnych, jak również racjonalne wykorzystanie terenu. Przekazywany przez Gminę grunt wynosi łącznie 459m², natomiast grunt przejęty na rzecz Gminy Swarzędz 466m².

Burmistrz Miasta i Gminy
Swarzędz

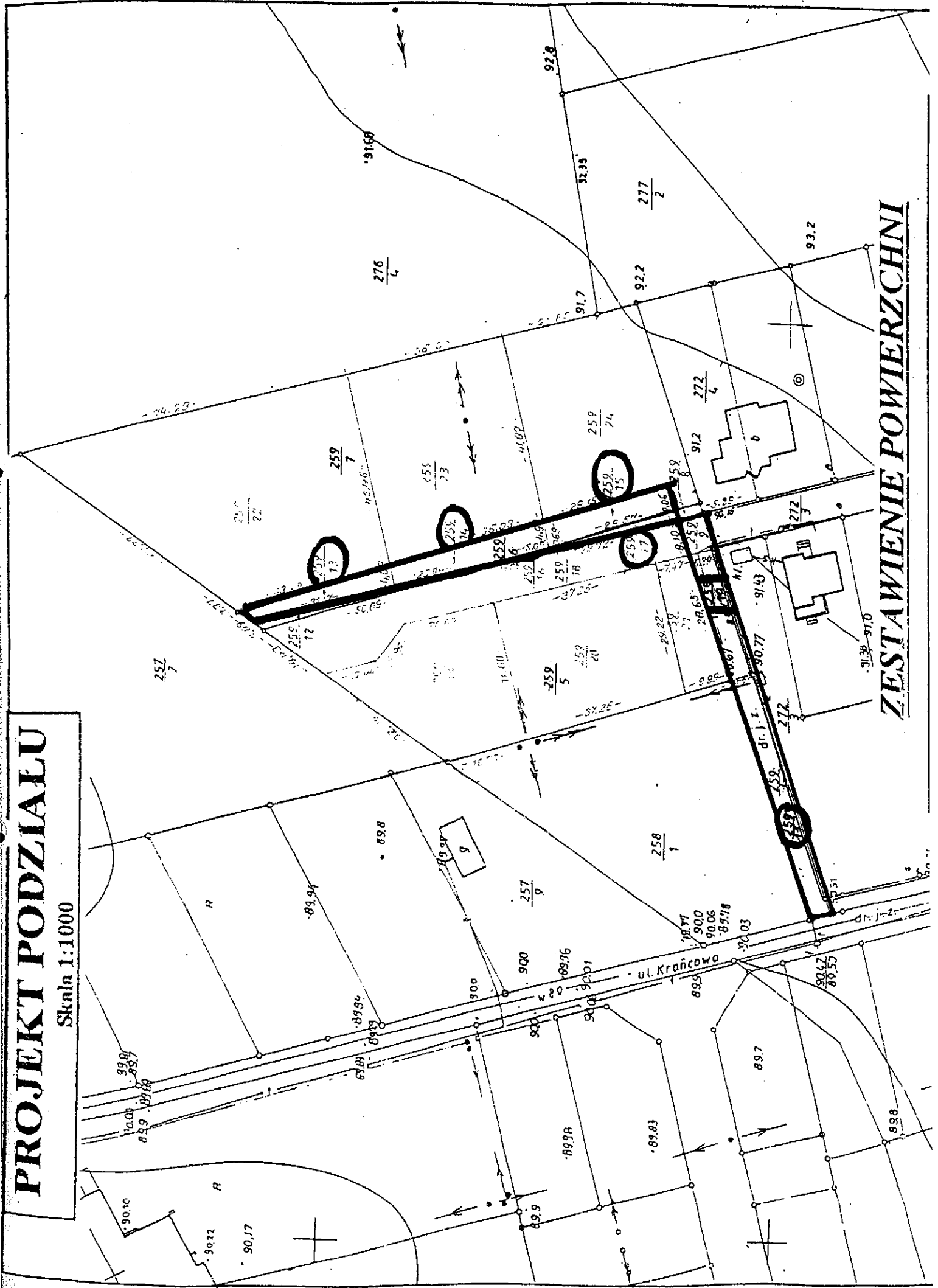


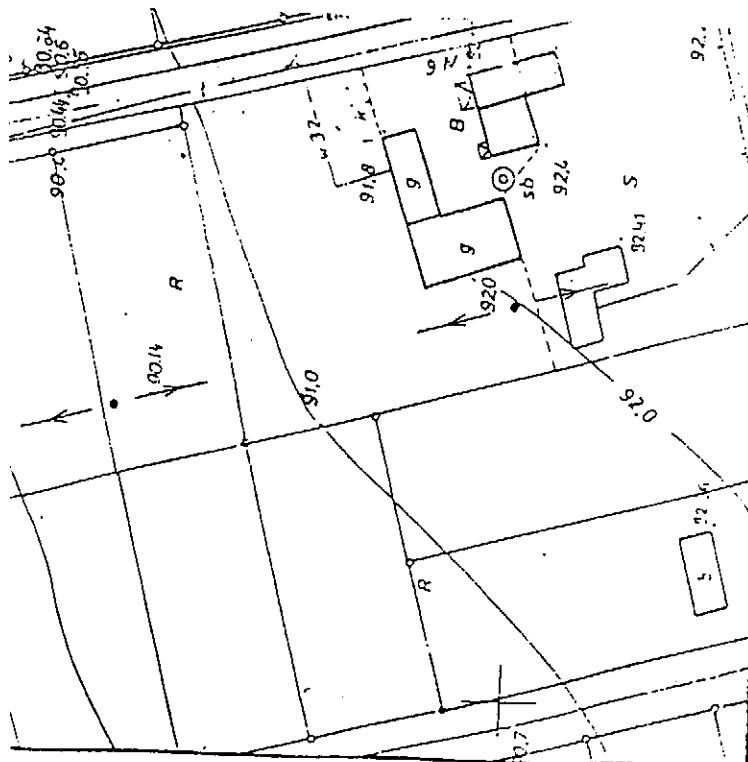
Ingr Jacek Szymczak

PROJEKT PODZIAŁU

Skala 1:1000

ZESTAWIENIE POWIERZCHNI





REPRODUKCCJA WZBRONIONA

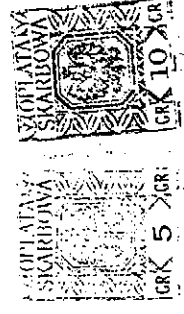
K.E.R.G. 904-1/97
 województwo poznańskie
 Gmina: SWARZĘDZ
 Obręb: GRUSZCZYN
 Arkusz: 1 Sekcja: N1E2-52,53
 Działka: 259/4,259/5,254/6
 Ks.wiecz.: 108079
 Powierzchnia: 477 m², 477 m², 3076 m²
 Właściciel: Bąkowski Marian
 Połody Teresa
 MIASTO I GMINA SWARZĘDZ

Wszelkie prawa do obiektów budowlanych podlegają
 wyłączeniu przez jednostki wykonawstwa
 geodezyjnego (Ustawa z dnia 17.01.1989
 Prawo Geodezyjne i Kartograficzne.)

Stan aktualny na dzień 05.02.1997

STAN DOTYCHCZASOWY

WŁAŚCICIEL	KS.WIECZ.	ARK.	DZIAŁKA	POW.m ²	DZIAŁKA	POW.m ²	STAN NOWY
Bąkowski Marian Połody Teresa	124800	1	259/4	477	259/8	11	
					259/9	43	
					259/10	149	
					259/11	274	
	RAZEM:			477			
Miasto i Gmina Swarzędz	124600	1	259/7	5270	259/22	2384	
					259/23	1527	
					259/24	1359	
					RAZEM:	5270	
		1	259/6	477			
	108079	1	259/5	3076			
					259/16	5	
					259/17	41	
					259/18	840	
					259/19	826	
					259/20	1113	
					259/21	251	
					RAZEM:	3076	3076



**URZĄD WOJEWÓDZKI
 W POZNANIU**
 WYDZIAŁ GEODEZJI I GOSPODARKI GRUNTAMI
 WOJEWÓDZKI OŚRODEK DOKUMENTACJI
 GEODEZYJNEJ I KARTOGRAFICZNEJ
FILIA W POZNANIU

Przyjeto do państwowego zasobu geodezyjnego
 i kartograficznego w dniu 1976
 nr. 529-8-3/76
 Podstawa: art.12 i 40 wyk.2 ustawy z dnia
 17 maja 1989r. Prawo geodezyjne i kartogra-
 ficzne-Dz.U.Nr.30 poz.163 i Nr.43 poz.241
 Poznań 05.02.1997

Emp
 Elżbieta Pańkowska-Pawlak