

U C H W A Ł A N r
Rady Miejskiej
w Swarzędzu
z dnia 24 czerwca 1996 roku

w sprawie : oddania na wieczyste użytkowanie nieruchomości gruntową położoną w Swarzędzu przy ul. Kórnickiej i nieodpłatnego przeniesienia prawa własności urządzeń położonych na niej jej obecnemu użytkownikowi.

Na podstawie art.2 ust.1 ,art.4 ust.8 i art.30 ustawy z dnia 29 kwietnia 1985r. o gospodarce gruntami i wywłaszczaniu nieruchomości /tekst jednolity Dz.U.z 1991r. Nr 30,poz.127/ z późniejszymi zmianami, oraz art.7 ust.1 pkt1 i art.18, ust.2 pkt 9a ustawy z dnia 8 marca 1990r. o samorządzie terytorialnym /tekst jednolity Dz.U.Nr13 z 1996r. poz.74/ Rada Miejska uchwała co następuje :

§ 1

Oddać na wieczyste użytkowanie nieruchomości położoną w Swarzędzu przy ul. Kórnickiej ,oznaczoną geodezyjnie jako działka nr 2769/1, o pow. 650 m², arkusz mapy 23, zapisanej w KW nr 67.029, za cenę nie niższą niż 20zł.

§ 2

Przenieść nieodpłatnie urządzenia położone na działce wymienionej w § 1.

§ 3

Osobę nabywcy ustalić w drodze przetargu ofertowego, pisemnego.

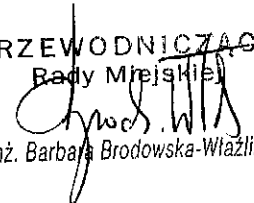
§ 4

Wykonanie uchwały powierza się Zarządowi Gminy Swarzędz.

§ 5

Uchwała wchodzi w życie z dniem ogłoszenia.

PRZEWODNICZĄCA
Rady Miejskiej

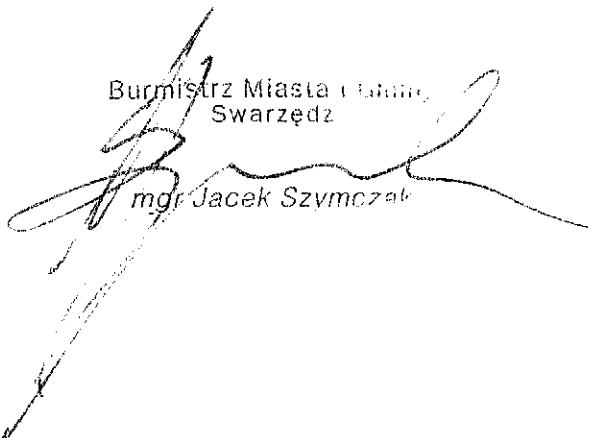

dr inż. Barbara Brodowska-Wiaźlińska

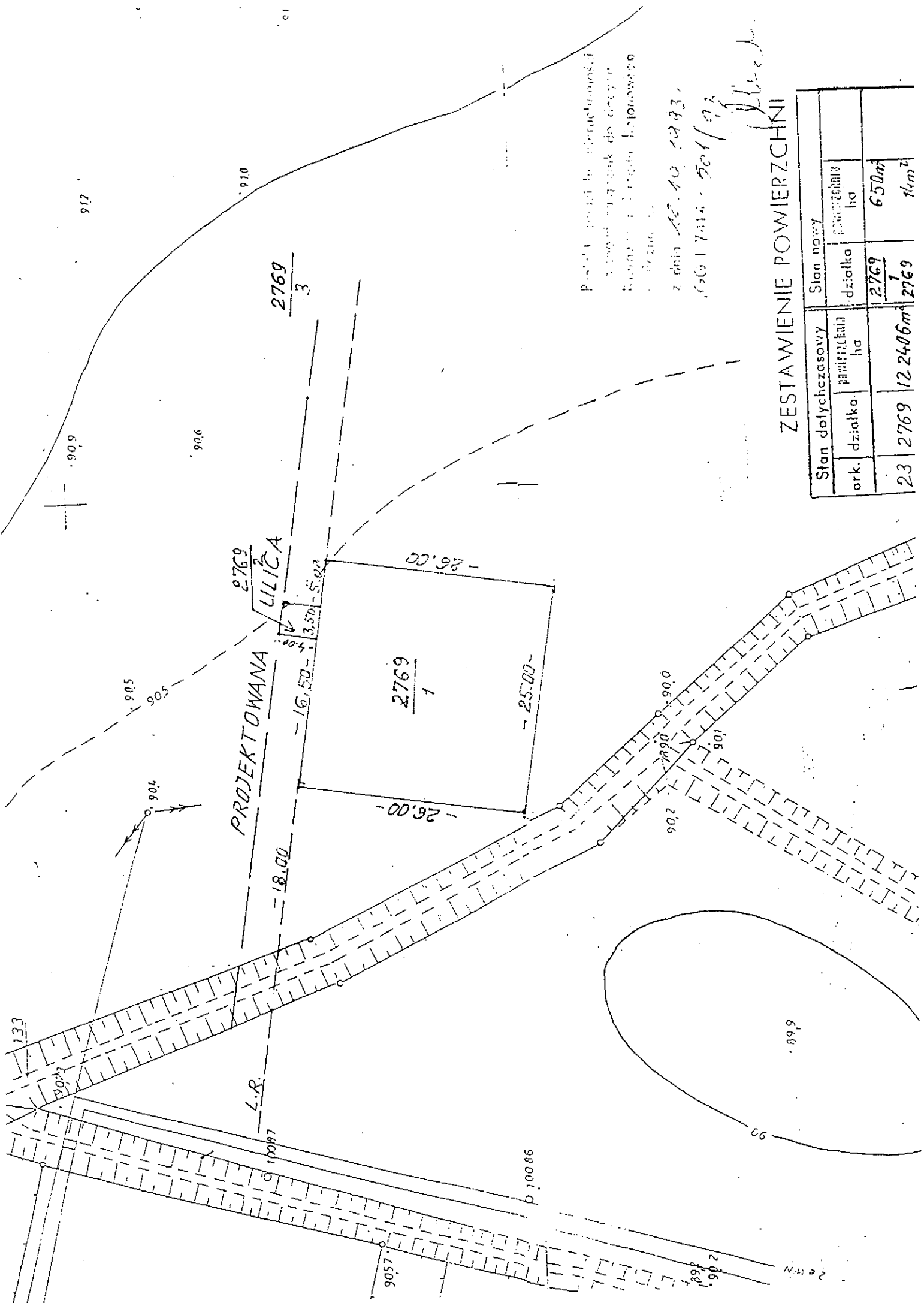
U z a s a d n i e n i e

=====

Działka o nr geodezyjnym 2769/1 o powierzchni 550m² położona jest w Swarzędzu przy ul. Kórnickiej. Na działce tej znajduje się stacja red.-pom. II^o, która stanowi własność Wielkopolskiego Okręgowego Zakładu Gazownictwa Poznań ul. Grobla 15. Wlkp. Okręgowy Zakład Gazownictwa wystąpił do tut. Urzędu z prośbą o uregulowanie spraw terenowo - prawnych.

Burmistrz Miasta i Gminy
Swarzędz


mgr Jacek Szymczak



Projekt powstał na skutek złożenia
 z pozwolenia na budowę do dróg
 krajowych i wojewódzkich, listopad 1993.
 z datą 12.10.1993.
 60017014 - 501/93

Handwritten signature

ZESTAWIENIE POWIERZCHNI

Stan dotychczasowy		Stan nowy	
ark. działka	powierzchnia ha	działka	powierzchnia ha
23	2769	1	2769
12 2406 m ²		650 m ²	
		2769 km ²	