

w Swarzędzu  
Rady Miejskiej w Swarzędzu  
z dnia . 7 .grudnia .1993 . . . . .

w sprawie : nadania i zmiany nazw ulic na terenie miasta  
i gminy Swarzędz.

Na podstawie art,18 ust.2 pkt13 ustawy z dnia  
8 marca 1990r. o samorządzie terytorialnym /Dz.U.nr 16,poz.  
95,Dz.U.nr34,poz.199/

§ 1

1. Zmienia się nazwy części ulic lub całych wymienionych  
w załączniku nr 1 do uchwały.
2. Nadaje się ulicom, które ich nie posiadały nazwy wymienio-  
ne w załączniku nr 2 do uchwały.
3. Załączniki o których mowa w ust.1 i 2 określają ogólną  
lokalizację ulic.  
Szczegółowe położenie uwidocznione jest na kserograficz-  
nych pomniejszeniach map sieci ulic, stanowiących załącz-  
niki graficzne od nr 3 do nr 12 uchwały.
4. Ustalenia zawarte w ust.1,2i 3 podlegają przeniesieniu  
na zasadniczą mapę, oraz mapy ewidencyjne miasta i wsi.

§ 2

Wykonanie uchwały powierza się Zarządowi Gminy.

§ 3

Uchwał wchodzi w życie z dniem ogłoszenia, po upływie 14 dni  
od dnia ogłoszenia w Dzienniku Urzędowym Województwa Poznańskiego.

Przewodniczący  
RADY MIEJSKIEJ

mgr Arkadiusz Motuszką

Załącznik nr 1 do uchwały

Nr. XLI/220/93

Rady Miejskiej w Swarzędzu

z dnia 7. grudnia 1993.

WYKAZ ULIC, KTÓRYCH NAZWY W CZĘŚCI  
LUB W CAŁOŚCI ULEGŁY ZMIANIE

Lp.	Miejscowość	Dotychczasowa nazwa	Przewidywana nazwa	położenie	nr zał. graf
1	Bogucin	Łakowa	Władysława Słocińskiego		3
2.	Swarzędz	Jakuba Przybylskiego	Profesora Stanisława Kirkora	Od trasy A-2 do ul. Henryka Szumana	5

42

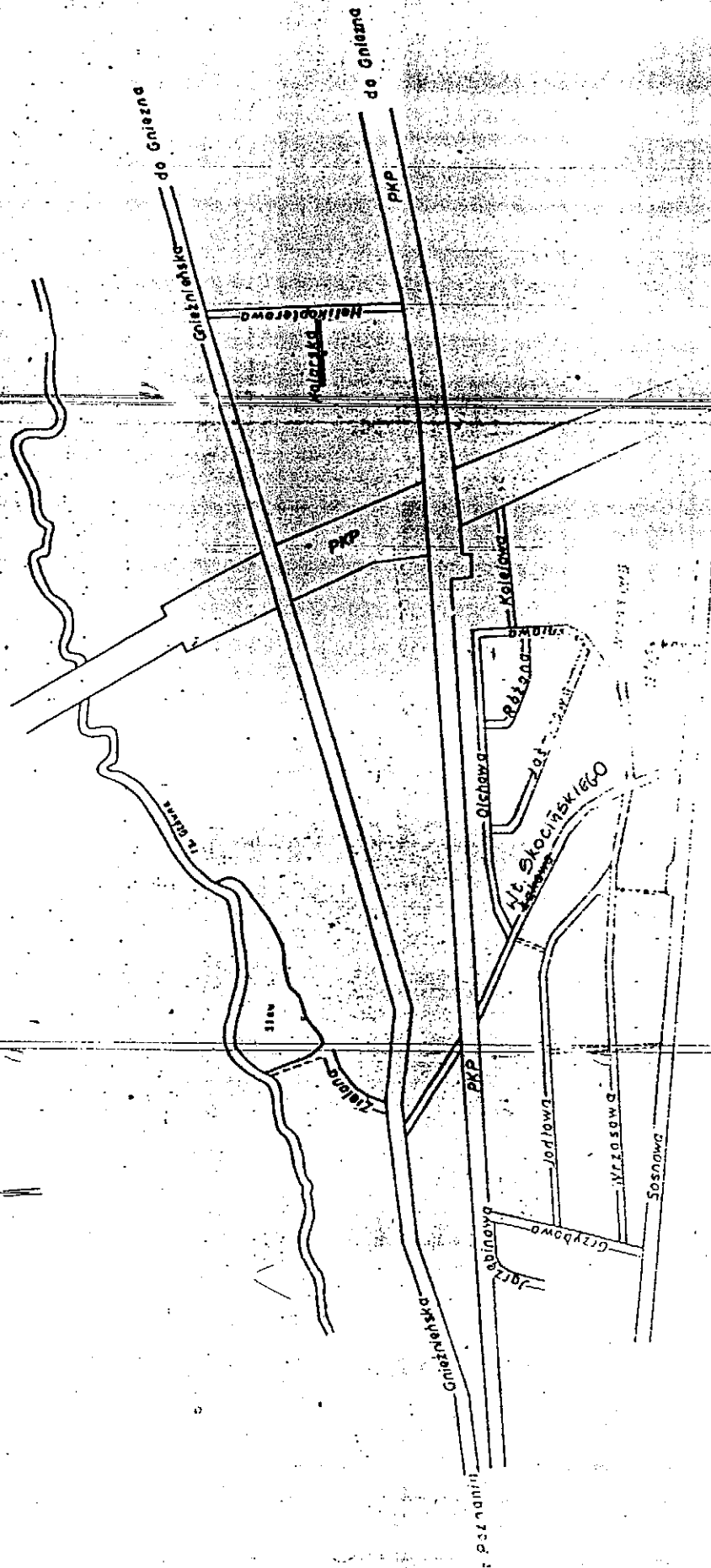
Załącznik nr 2 do uchwały  
nr . . . . XLI/220/93 . . . .  
Rady Miejskiej w Swarzędzu  
z dnia .7. grudnia. 1993 . .

WYKAZ ULIC NOWO NAZWANYCH

Lp.	Miejscowość	Nazwa ulicy	Położenie	Nr zał. graf.
1	Swarzędz	Heleny Modrzejewskiej	pomiędzy ul. St. Staszica a J. Przybylskiego	6
2	Swarzędz	Plac Handlowy	przy skrzyżowaniu ul. J. Kączorowskiego, St. Staszica i Topolowej	7
3	Swarzędz	Księżycowa	przedłużenie ulicy Słonecznej	8
4	Swarzędz	Przemysłowa	przy ul. Słonecznej	8
5	Swarzędz	Gwiaździsta	przy ul. Słonecznej	8
6	Swarzędz	Jana Brzechwy	między ulicą Słoneczną a E. Orzeszkową	9
7	Swarzędz	Władysława Reymonta	przy ul. B. Prusa	10
8	Swarzędz	Jana Kochanowskiego	przy ul. B. Prusa	10
9	Gruszczyń	Wodna	pomiędzy ul. katarzyńską a Groblą	11
10	Jasin	Chabrowa	między ul. Sołecką a Łowecińską	12
11	Jasin	Wrzosowa	między ul. Sołecką a Łowecińską	12

Załącznik nr 3 do  
uchwały Nr XLV/220/93...  
Rady Miejskiej w Swarzęd-  
zku z dnia 7. XII. 1993...

Jankowo



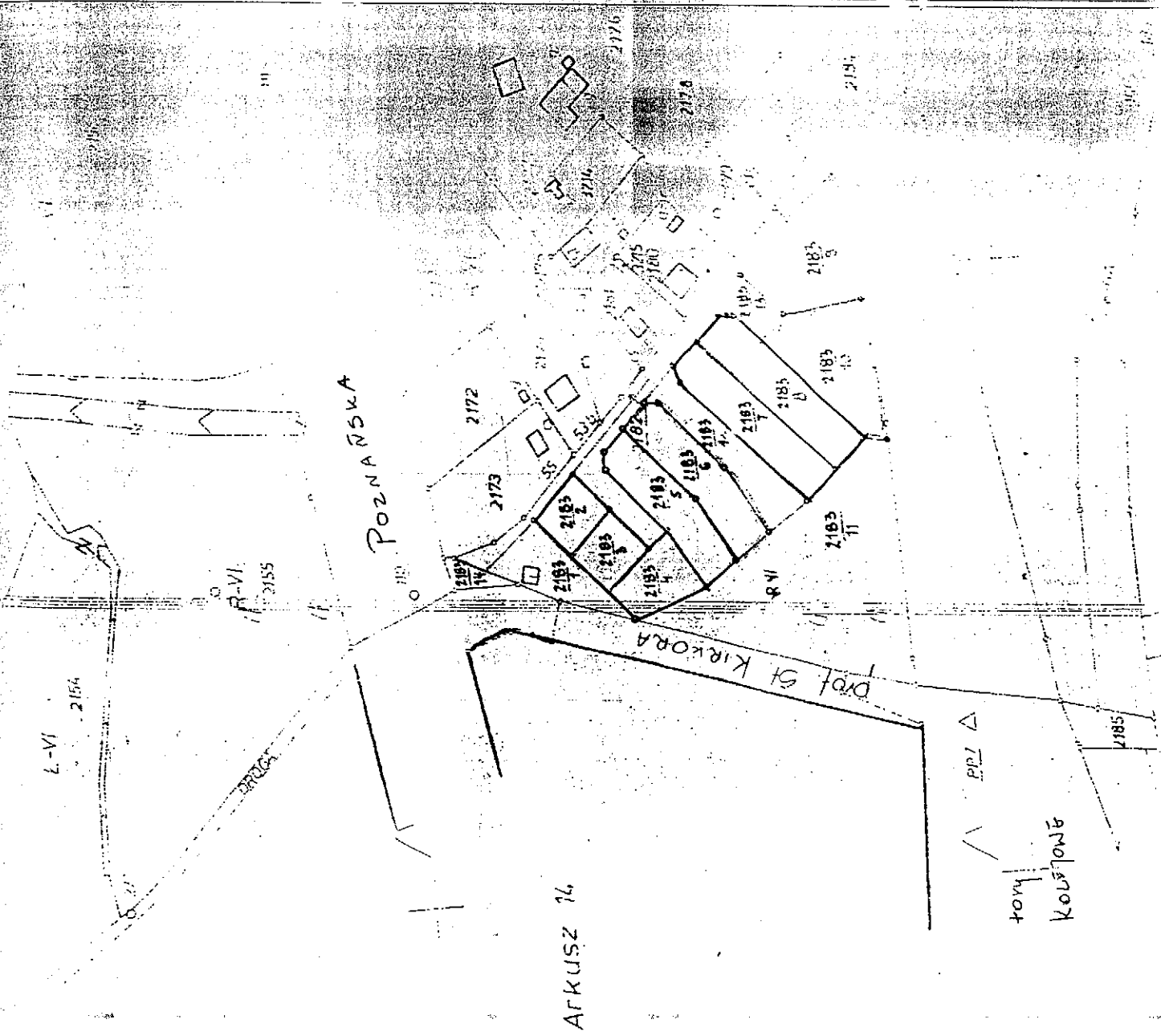
Gruszczy

BOGUCIN

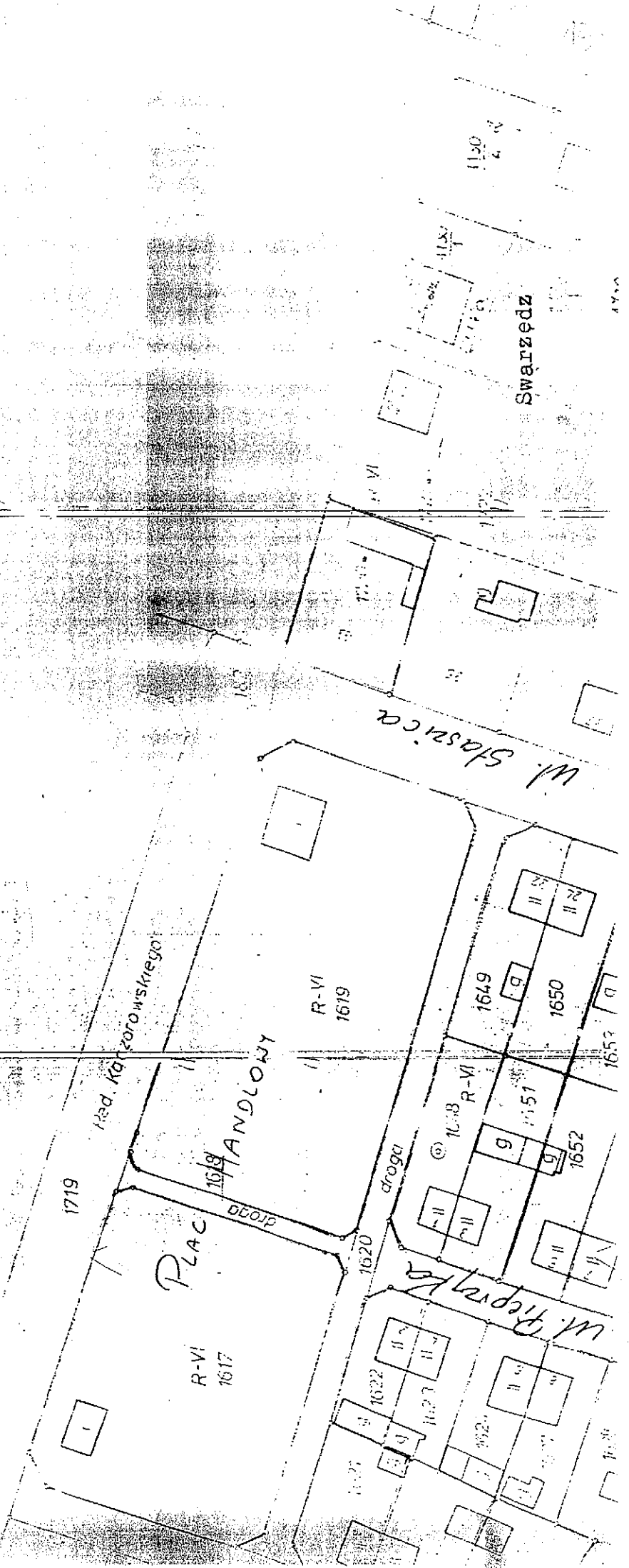
Poznań

Załącznik nr 5 do uchwały  
nr . **XLI/220/93** . . . . .  
Rady Miejskiej w Swarzędzu  
z dnia **4. XII 1993** . . . . .

Swarzędz



Załącznik nr 7 do uchwały  
nr. **X41/220/93.**  
Rady Miejskiej w Swarzędzu  
z dnia **7. XII. 1993.**



Załącznik nr 6 do uchwały

nr 141/22/13

Rady Miejskiej w Swarzędzu  
z dnia 21.11.1993

1930

1931

1932

1933

1934

1935

1936

1937

1938

1939

1940

1941

1942

1943

1944

1945

1946



MODRZEJEWSKI

HELENY

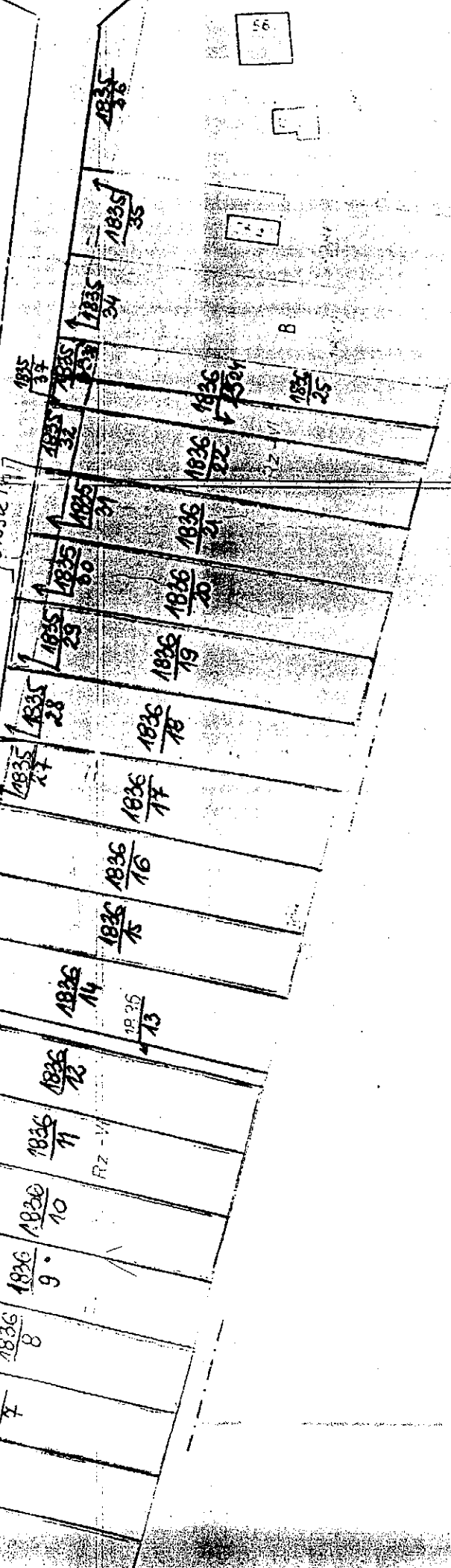
1825

1826

1827

1828

1829



Swarzędz

18

19

20

21

22

23

24

25

26

27

28

29

30

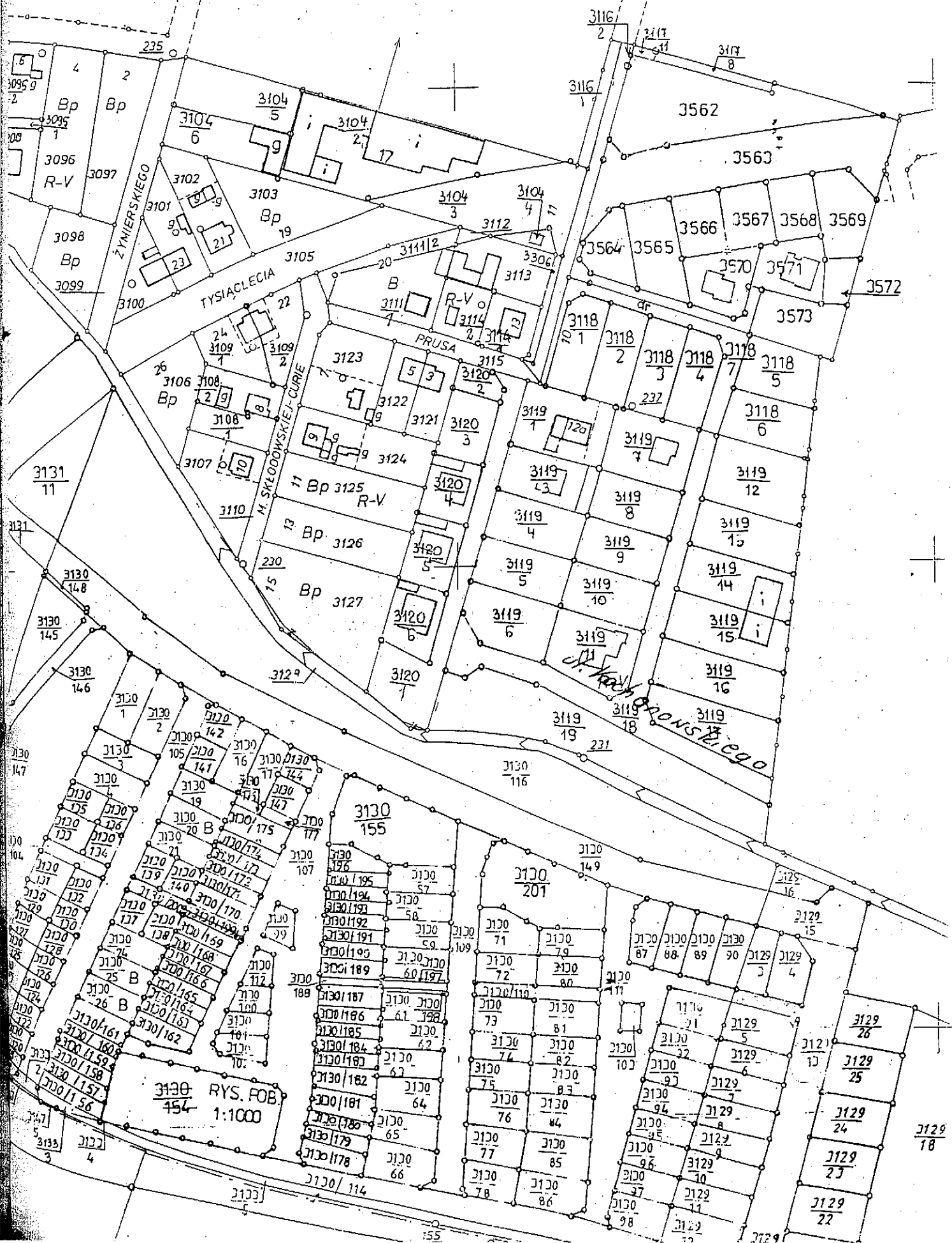
31

32

33

34

35



1:1000 RYS. ROB.

3129/18