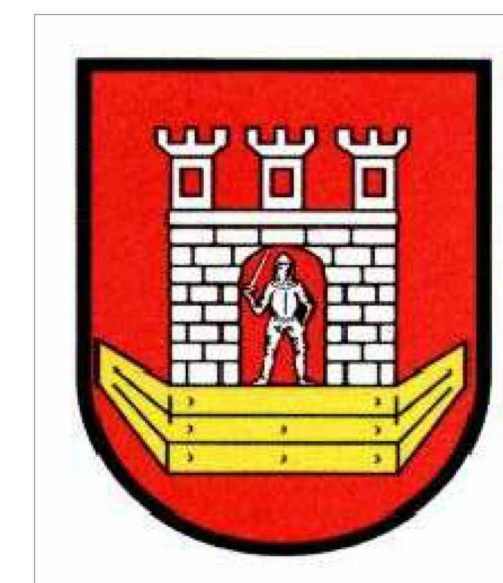


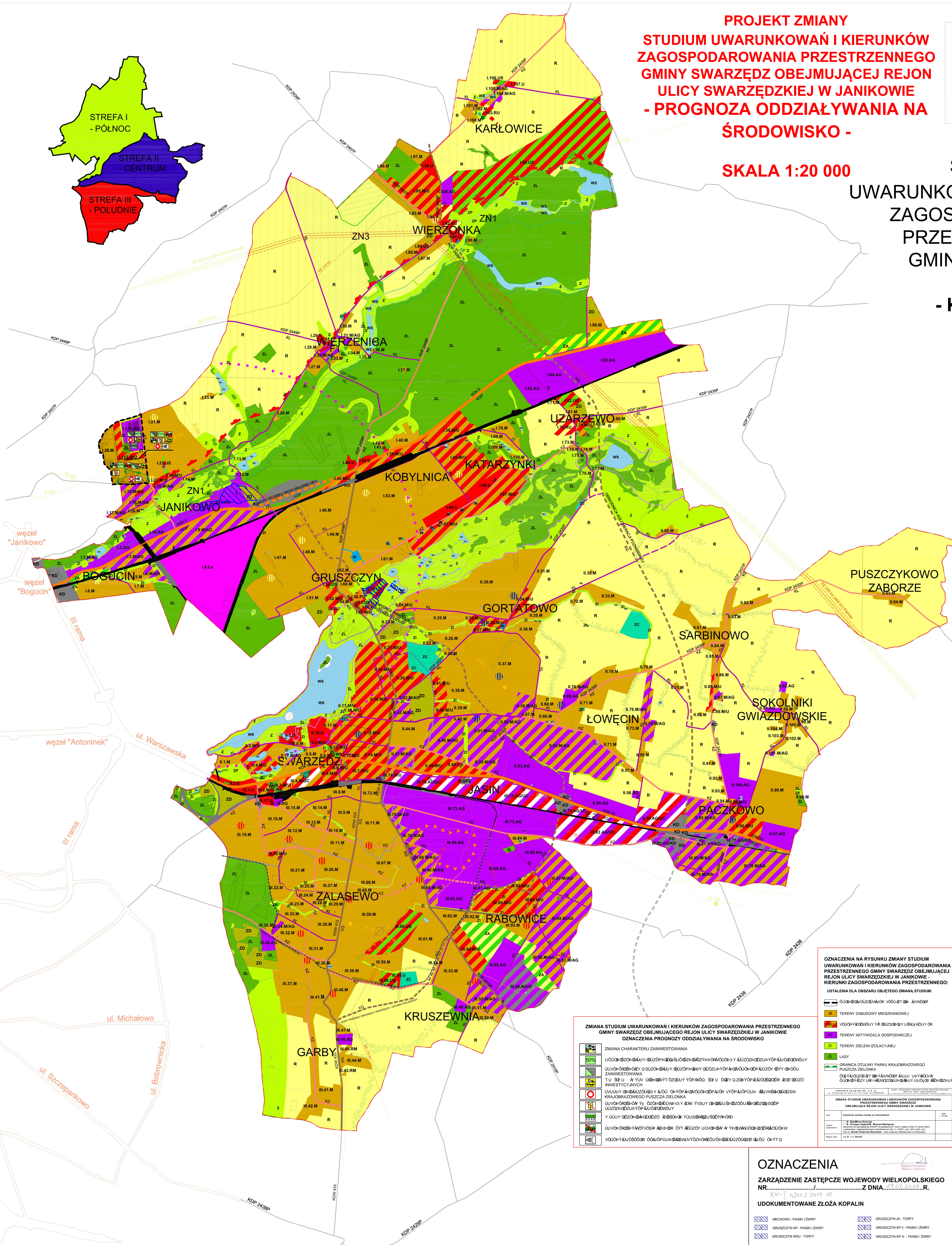
**PROJEKT ZMIANY
STUDIUM UWARUNKOWAŃ I KIERUNKÓW
ZAGOSPODAROWANIA PRZESTRZENNEGO
GMINY SWARZĘDZ OBEJMUJĄCEJ REJON
ULICY SWARZĘDZKIEJ W JANIKOWIE
- PROGNOZA ODDZIAŁYWANIA NA
ŚRODOWISKO -**



SKALA 1:20 000

**STUDIUM
UWARUNKOWAŃ I KIERUNKÓW
ZAGOSPODAROWANIA
PRZESTRZENNEGO
GMINY SWARZĘDZ**

- KIERUNKI -



- OZNACZENIA:**
- GRANICA GMINY SWARZĘDZ
 - GRANICA MIASTA SWARZĘDZ
 - TERENY ZABUDOWY MIESZKANOWEJ
 - TERENY ZABUDOWY MIESZKANOWO-USŁUGOWEJ
 - TERENY ZABUDOWY USŁUGOWEJ
 - TERENY SPORTU I REKREACJI
 - TERENY ZABUDOWY MIESZKANOWEJ Z AKTYWIZACJĄ GOSPODARCZĄ
 - TERENY AKTYWIZACJI GOSPODARCZEJ
 - TERENY AKTYWIZACJI GOSPODARCZEJ Z WIELKOPOWIERZCHNIOWYMI OBIEKTAMI HANDLOWYMI
 - TERENY AKTYWIZACJI GOSPODARCZEJ Z OBIEKTAMI ZWIĄZANYMI Z KOMUNIKACJĄ
 - TERENY ZABUDOWY MIESZKANOWEJ Z WIELKOPOWIERZCHNIOWYMI OBIEKTAMI HANDLOWYMI
 - TERENY ISTNIEJĄCEGO LOTNISKA
 - TERENY OBIEKTÓW ZWIĄZANYCH Z KOMUNIKACJĄ
 - TERENY ROLNICZE
 - TERENY OBSŁUGI PRODUKCJI W GOSPODARSTWACH ROLNYCH, HODOWLANIACH, OGRODNICZNYCH ORAZ GOSPODARSTWACH LEŚNYCH I WYBĄDZACH
 - TERENY ZABUDOWY ZAGOSPODAROWANIA W GOSPODARSTWACH ROLNYCH, HODOWLANIACH I OGRODNICZNYCH
 - TERENY ZIELENI URZĄDZENEJ
 - TERENY ZIELENI NATURALNEJ
 - TERENY ZIELENI IZOLACYJNEJ
 - PASY ZIELENI IZOLACYJNEJ
 - TERENY OGRODÓW DZIAŁKOWYCH
 - CMENTARZE
 - ZABYTKOWE CMENTARZE
 - LASY
 - ZALĘSIA
 - TERENY AKTYWIZACJI GOSPODARCZEJ Z TERENEM INFRASTRUKTURY TECHNICZNEJ-GOSPODAROWANIE ODPADAMI
 - TERENY INFRASTRUKTURY TECHNICZNEJ - GŁÓWNY PUNKT ZASILANIA
 - TERENY INFRASTRUKTURY TECHNICZNEJ - OCZYSZCZALNIE ŚCIEKÓW
 - TERENY INFRASTRUKTURY TECHNICZNEJ - WĘDZIA WODY
 - OBSZAR NATURA 2000 DOLINA CYBINY
 - ZN1 PROJEKTOWANY ZESPÓŁ PRZYRÓDNICZO-KRAJOBRAZOWY DOLINY RZĘKI MICHAŁOWKA
 - ZN2 PROJEKTOWANY ZESPÓŁ PRZYRÓDNICZO-KRAJOBRAZOWY DOLINY RZĘKI MICHAŁOWKA
 - ZN3 PROJEKTOWANY ZESPÓŁ PRZYRÓDNICZO-KRAJOBRAZOWY "REMYŚ ŚRÓDKOPOLSKI"
 - GRANICA OCHRONY KRAJOBRAZU KRAJOBRAZOWEGO PUSZCZA ZIELONKA
 - F1 STREFA OCHRONY KRAJOBRAZU KULTUROWEGO ZWIĄZANEGO Z ROLNICTWEM
 - PODSTREFA F2, OBEJMUJĄCA PODSTAŁE OBSZARY W STREFIE OCHRONY KRAJOBRAZU KULTUROWEGO ZWIĄZANEGO Z ROLNICTWEM W OTULINIE PARKU
 - STREFA G OCHRONY KORYTARZY EKOLOGICZNYCH
 - STREFA ODDZIAŁYWANIA LOTNISKA - OGRANICZENIA W WYSOKOŚCI ZABUDOWY
 - GRANICA STREFY OCHRONY KONSERWATORSKIEJ HISTORYCZNEGO ZAŁOŻENIA URBANISTYCZNEGO MIASTA SWARZĘDZA
 - POSTULOWANA LOKALIZACJA TERENÓW CENTROWYCH Z REALIZACJĄ USŁUG PODSTAWOWYCH W STREFIE PODKOCZEJ
 - POSTULOWANA LOKALIZACJA TERENÓW CENTROWYCH Z REALIZACJĄ USŁUG PODSTAWOWYCH W STREFIE CENTRALNEJ
 - POSTULOWANA LOKALIZACJA TERENÓW CENTROWYCH Z REALIZACJĄ USŁUG PODSTAWOWYCH W STREFIE POŁUDNIOWEJ
 - ISTNIEJĄCA DROGA GŁÓWNA RUCHU PRZYSPIESZONEGO, KGP
 - ISTNIEJĄCE DROGI GŁÓWNE, KG
 - ISTNIEJĄCE DROGI ZBIORCZE, KZ
 - ISTNIEJĄCE DROGI LOKALNE, KL
 - PROJEKTOWANA DROGA GŁÓWNA RUCHU PRZYSPIESZONEGO, KGP
 - PROJEKTOWANE DROGI GŁÓWNE, KG
 - PROJEKTOWANE DROGI ZBIORCZE, KZ
 - PROJEKTOWANE DROGI LOKALNE, KL
 - PROJEKTOWANY UKŁAD KOMUNIKACYJNY POZA GRANICAMI GMINY SWARZĘDZ
 - WAZNIEJSZE DROGI POZA GRANICAMI GMINY SWARZĘDZ
 - INFRASTRUKTURA TECHNICZNA POZA GRANICAMI GMINY
 - KDK DROGA KRAJOWA
 - KDW DROGA WOJEWÓDZKA
 - KOP DROGA POWIATOWA
 - TERENY ZAMKNIĘTE
 - TERENY KOLEJOWE
 - TERENY POTENCJALNEGO WYDOBYCIA GAZU ZEWNĘTRZNEGO
 - LINA ELEKTROENERGETYCZNA 110 kV
 - LINA ELEKTROENERGETYCZNA 220 kV, DOCELOWO 400 kV WRAZ Z PASEM TECHNOLOGICZNYM
 - GAZOCIĄG WYSOKIEJ CIŚNIENIA
 - PROJEKTOWANY GAZOCIĄG
 - OBSZAR WÓD
 - ROPOCIĄG
 - ZŁKOWIDOWNY ODMIET SIENIKO-3
 - TERENY POTENCJALNEGO WYDOBYCIA KRUSZYWA
 - LOKALIZACJA SZYNOSU

ZMIANA STUDIUM UWARUNKOWAŃ I KIERUNKÓW ZAGOSPODAROWANIA PRZESTRZENNEGO GMINY SWARZĘDZ OBEJMUJĄCEJ REJON ULICY SWARZĘDZKIEJ W JANIKOWIE - PROGNOZA ODDZIAŁYWANIA NA ŚRODOWISKO

OZNACZENIA PROGNOZY ODDZIAŁYWANIA NA ŚRODOWISKO

	ZMIANA CHARAKTERU ZANIEWOSTWA
	UŁOŻENIE TERENÓW ZABUDOWY MIESZKANOWEJ
	UŁOŻENIE TERENÓW ZABUDOWY MIESZKANOWO-USŁUGOWEJ
	UŁOŻENIE TERENÓW ZABUDOWY USŁUGOWEJ
	UŁOŻENIE TERENÓW SPORTU I REKREACJI
	UŁOŻENIE TERENÓW ZABUDOWY MIESZKANOWEJ Z AKTYWIZACJĄ GOSPODARCZĄ
	UŁOŻENIE TERENÓW AKTYWIZACJI GOSPODARCZEJ
	UŁOŻENIE TERENÓW AKTYWIZACJI GOSPODARCZEJ Z WIELKOPOWIERZCHNIOWYMI OBIEKTAMI HANDLOWYMI
	UŁOŻENIE TERENÓW AKTYWIZACJI GOSPODARCZEJ Z OBIEKTAMI ZWIĄZANYMI Z KOMUNIKACJĄ
	UŁOŻENIE TERENÓW ZABUDOWY MIESZKANOWEJ Z WIELKOPOWIERZCHNIOWYMI OBIEKTAMI HANDLOWYMI
	UŁOŻENIE TERENÓW ISTNIEJĄCEGO LOTNISKA
	UŁOŻENIE TERENÓW OBIEKTÓW ZWIĄZANYCH Z KOMUNIKACJĄ
	UŁOŻENIE TERENÓW ROLNICZYCH
	UŁOŻENIE TERENÓW OBSŁUGI PRODUKCJI W GOSPODARSTWACH ROLNYCH, HODOWLANIACH, OGRODNICZNYCH ORAZ GOSPODARSTWACH LEŚNYCH I WYBĄDZACH
	UŁOŻENIE TERENÓW ZABUDOWY ZAGOSPODAROWANIA W GOSPODARSTWACH ROLNYCH, HODOWLANIACH I OGRODNICZNYCH
	UŁOŻENIE TERENÓW ZIELENI URZĄDZENEJ
	UŁOŻENIE TERENÓW ZIELENI NATURALNEJ
	UŁOŻENIE TERENÓW ZIELENI IZOLACYJNEJ
	UŁOŻENIE PASY ZIELENI IZOLACYJNEJ
	UŁOŻENIE TERENÓW OGRODÓW DZIAŁKOWYCH
	UŁOŻENIE CMENTARZY
	UŁOŻENIE ZABYTKOWYCH CMENTARZY
	UŁOŻENIE LASÓW
	UŁOŻENIE ZALĘSI
	UŁOŻENIE TERENÓW AKTYWIZACJI GOSPODARCZEJ Z TERENEM INFRASTRUKTURY TECHNICZNEJ-GOSPODAROWANIE ODPADAMI
	UŁOŻENIE TERENÓW INFRASTRUKTURY TECHNICZNEJ - GŁÓWNY PUNKT ZASILANIA
	UŁOŻENIE TERENÓW INFRASTRUKTURY TECHNICZNEJ - OCZYSZCZALNIE ŚCIEKÓW
	UŁOŻENIE TERENÓW INFRASTRUKTURY TECHNICZNEJ - WĘDZIA WODY
	UŁOŻENIE OBSZARU NATURA 2000 DOLINA CYBINY
	UŁOŻENIE ZESPÓŁU PRZYRÓDNICZO-KRAJOBRAZOWEGO DOLINY RZĘKI MICHAŁOWKA (ZN1)
	UŁOŻENIE ZESPÓŁU PRZYRÓDNICZO-KRAJOBRAZOWEGO DOLINY RZĘKI MICHAŁOWKA (ZN2)
	UŁOŻENIE ZESPÓŁU PRZYRÓDNICZO-KRAJOBRAZOWEGO "REMYŚ ŚRÓDKOPOLSKI" (ZN3)
	UŁOŻENIE GRANICY OCHRONY KRAJOBRAZU KRAJOBRAZOWEGO PUSZCZA ZIELONKA
	UŁOŻENIE STREFY OCHRONY KRAJOBRAZU KULTUROWEGO ZWIĄZANEGO Z ROLNICTWEM (F1)
	UŁOŻENIE PODSTREFY F2, OBEJMUJĄCA PODSTAŁE OBSZARY W STREFIE OCHRONY KRAJOBRAZU KULTUROWEGO ZWIĄZANEGO Z ROLNICTWEM W OTULINIE PARKU
	UŁOŻENIE STREFY G OCHRONY KORYTARZY EKOLOGICZNYCH
	UŁOŻENIE STREFY ODDZIAŁYWANIA LOTNISKA - OGRANICZENIA W WYSOKOŚCI ZABUDOWY
	UŁOŻENIE GRANICY STREFY OCHRONY KONSERWATORSKIEJ HISTORYCZNEGO ZAŁOŻENIA URBANISTYCZNEGO MIASTA SWARZĘDZA
	UŁOŻENIE POSTULOWANEJ LOKALIZACJI TERENÓW CENTROWYCH Z REALIZACJĄ USŁUG PODSTAWOWYCH W STREFIE PODKOCZEJ
	UŁOŻENIE POSTULOWANEJ LOKALIZACJI TERENÓW CENTROWYCH Z REALIZACJĄ USŁUG PODSTAWOWYCH W STREFIE CENTRALNEJ
	UŁOŻENIE POSTULOWANEJ LOKALIZACJI TERENÓW CENTROWYCH Z REALIZACJĄ USŁUG PODSTAWOWYCH W STREFIE POŁUDNIOWEJ
	UŁOŻENIE ISTNIEJĄCEJ DROGI GŁÓWNEJ RUCHU PRZYSPIESZONEGO, KGP
	UŁOŻENIE ISTNIEJĄCEJ DROGI GŁÓWNEJ, KG
	UŁOŻENIE ISTNIEJĄCEJ DROGI ZBIORCZEJ, KZ
	UŁOŻENIE ISTNIEJĄCEJ DROGI LOKALNEJ, KL
	UŁOŻENIE PROJEKTOWANEJ DROGI GŁÓWNEJ RUCHU PRZYSPIESZONEGO, KGP
	UŁOŻENIE PROJEKTOWANEJ DROGI GŁÓWNEJ, KG
	UŁOŻENIE PROJEKTOWANEJ DROGI ZBIORCZEJ, KZ
	UŁOŻENIE PROJEKTOWANEJ DROGI LOKALNEJ, KL
	UŁOŻENIE PROJEKTOWANEGO UKŁADU KOMUNIKACYJNEGO POZA GRANICAMI GMINY SWARZĘDZ
	UŁOŻENIE WAZNIEJSZYCH DROGI POZA GRANICAMI GMINY SWARZĘDZ
	UŁOŻENIE INFRASTRUKTURY TECHNICZNEJ POZA GRANICAMI GMINY
	UŁOŻENIE KDK DROGI KRAJOWEJ
	UŁOŻENIE KDW DROGI WOJEWÓDZKIEJ
	UŁOŻENIE KOP DROGI POWIATOWEJ
	UŁOŻENIE TERENÓW ZAMKNIĘTYCH
	UŁOŻENIE TERENÓW KOLEJOWYCH
	UŁOŻENIE TERENÓW POTENCJALNEGO WYDOBYCIA GAZU ZEWNĘTRZNEGO
	UŁOŻENIE LINII ELEKTROENERGETYCZNYCH 110 kV
	UŁOŻENIE LINII ELEKTROENERGETYCZNYCH 220 kV, DOCELOWO 400 kV WRAZ Z PASEM TECHNOLOGICZNYM
	UŁOŻENIE GAZOCIĄGU WYSOKIEJ CIŚNIENIA
	UŁOŻENIE PROJEKTOWANEGO GAZOCIĄGU
	UŁOŻENIE OBSZARU WÓD
	UŁOŻENIE ROPOCIĄGU
	UŁOŻENIE ZŁKOWIDOWNYCH ODMIET SIENIKO-3
	UŁOŻENIE TERENÓW POTENCJALNEGO WYDOBYCIA KRUSZYWA
	UŁOŻENIE LOKALIZACJI SZYNOSU

OZNACZENIA

ZARZĄDZENIE ZASTĘPCZE WOJEWODY WIELKOPOLSKIEGO
NR..... Z DNIA..... R.

UDOKUMENTOWANE ZŁOŻA KOPALIN

	MECHOWO - PIASKI I - ZŁOTY		GRUSZCZYŃ JK - TORFY
	GRUSZCZYŃ KP - PIASKI I - ZŁOTY		GRUSZCZYŃ KP II - PIASKI I - ZŁOTY
	GRUSZCZYŃ WW - TORFY		GRUSZCZYŃ KP III - PIASKI I - ZŁOTY

ITP BIURO INWESTYCJI TECHNOLOGII I PLANOWANIA PRZESTRZENNEGO SP. Z O.O.

GŁÓWNY PROJEKTANT: mgr inż. IWONA MONKIEWICZ członek ZOŁU Nr Z - 153

ZESPÓŁ PROJEKTOWY:

- mgr Ewa Mendeł członek ZOŁU Nr Z-452
- mgr Olga Bystrzycka
- mgr Monika Skrzypczak
- mgr Małgorzata Giermel
- mgr inż. arch. Renata Zacharczuk
- mgr Przemysław Ciesiółka
- inż. Szymon Koberski
- mgr Filip Sokolowski
- mgr Karol Wajdmann
- mgr Tomasz Wojciechowski

Strona 1 z 1
Data: 2024-02-29