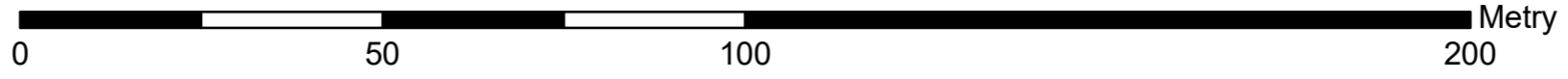


Miejscowy plan zagospodarowania przestrzennego "Rejon ulic Dolnej i Na Skarpie w Kobylnicy".

Skala 1 : 1 000

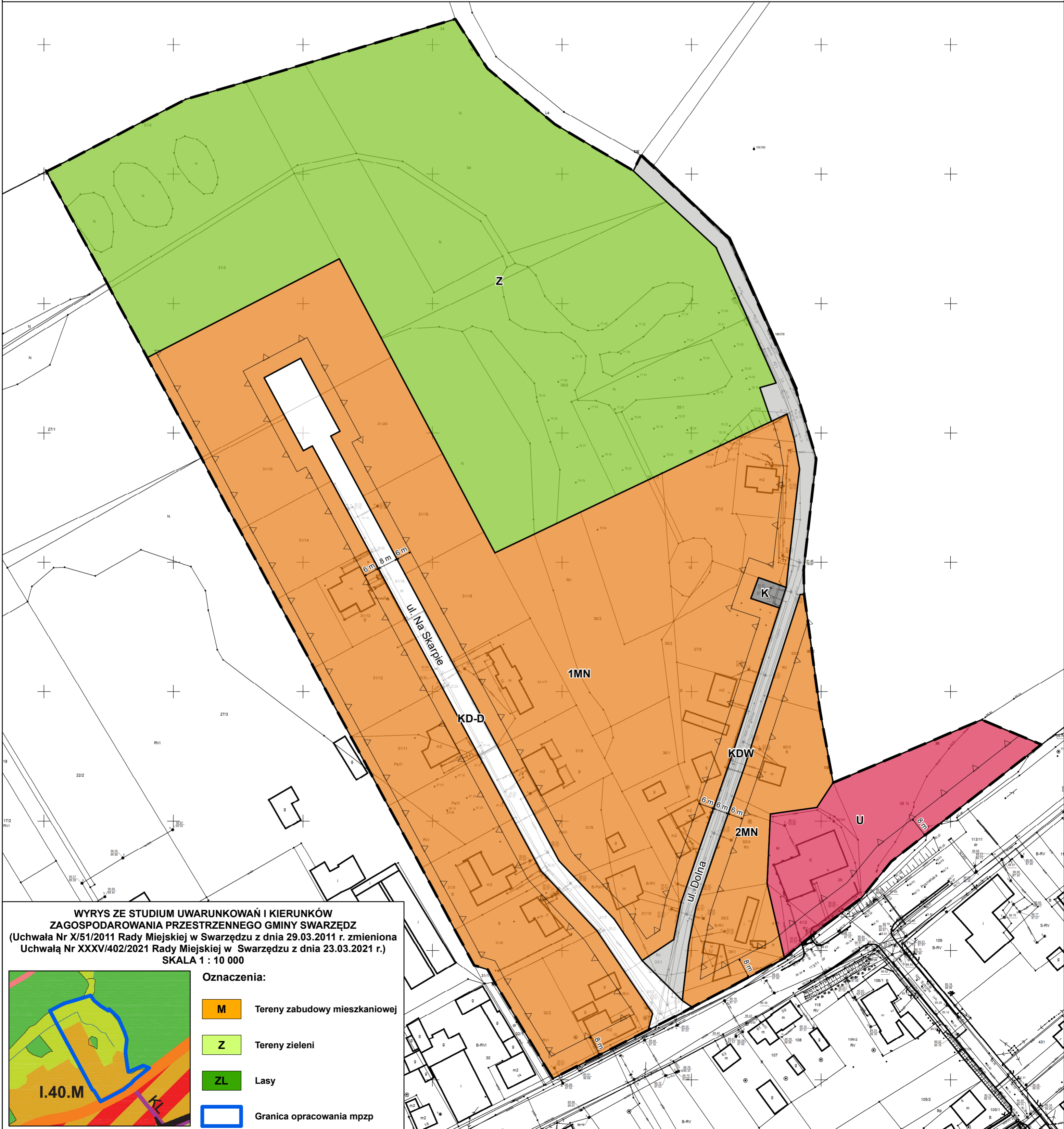


Załącznik Nr 1 do Uchwały Nr .../.../2021 Rady Miejskiej w Swarzędzu z dnia 2021 r.

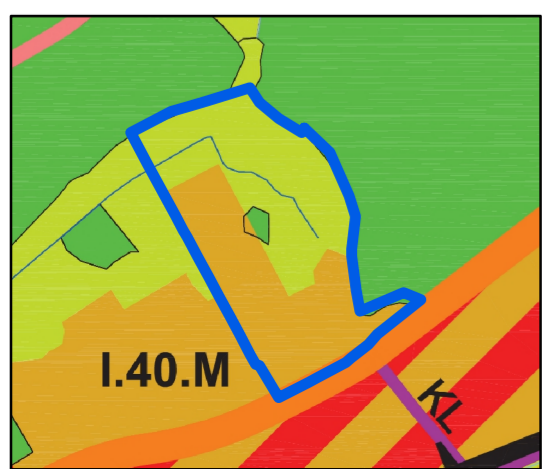
Oznaczenia

- | | | | |
|--|---|--|--|
| | Granica obszaru objętego planem | | Z Teren zieleni |
| | Linie rozgraniczające tereny o różnym przeznaczeniu lub różnych zasadach zagospodarowania | | KD-D Teren drogi publicznej, klasy dojazdowej |
| | Nieprzekraczalne linie zabudowy | | KDW Teren drogi wewnętrznej |
| | MN Tereny zabudowy mieszkaniowej jednorodzinnej | | K Teren infrastruktury technicznej - kanalizacja |
| | U Teren zabudowy usługowej | | 4 m Linie wymiarowe |

Cały obszar objęty planem położony jest w granicach Głównego Zbiornika Wód Podziemnych Nr 143 "Subzbiornik Inowrocław - Gniezno" oraz Głównego Zbiornika Wód Podziemnych Nr 144 "Dolina Kopalna Wielkopolska".



WYRYS ZE STUDIUM UWARUNKOWAŃ I KIERUNKÓW ZAGOSPODAROWANIA PRZESTRZENNEGO GMINY SWARZĘDZ (Uchwała Nr X/51/2011 Rady Miejskiej w Swarzędzu z dnia 29.03.2011 r. zmieniona Uchwałą Nr XXXV/402/2021 Rady Miejskiej w Swarzędzu z dnia 23.03.2021 r.) SKALA 1 : 10 000



- Oznaczenia:
- | | |
|--|---------------------------------|
| | M Tereny zabudowy mieszkaniowej |
| | Z Tereny zieleni |
| | ZL Lasy |
| | Granica opracowania mpzp |