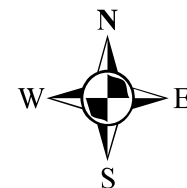
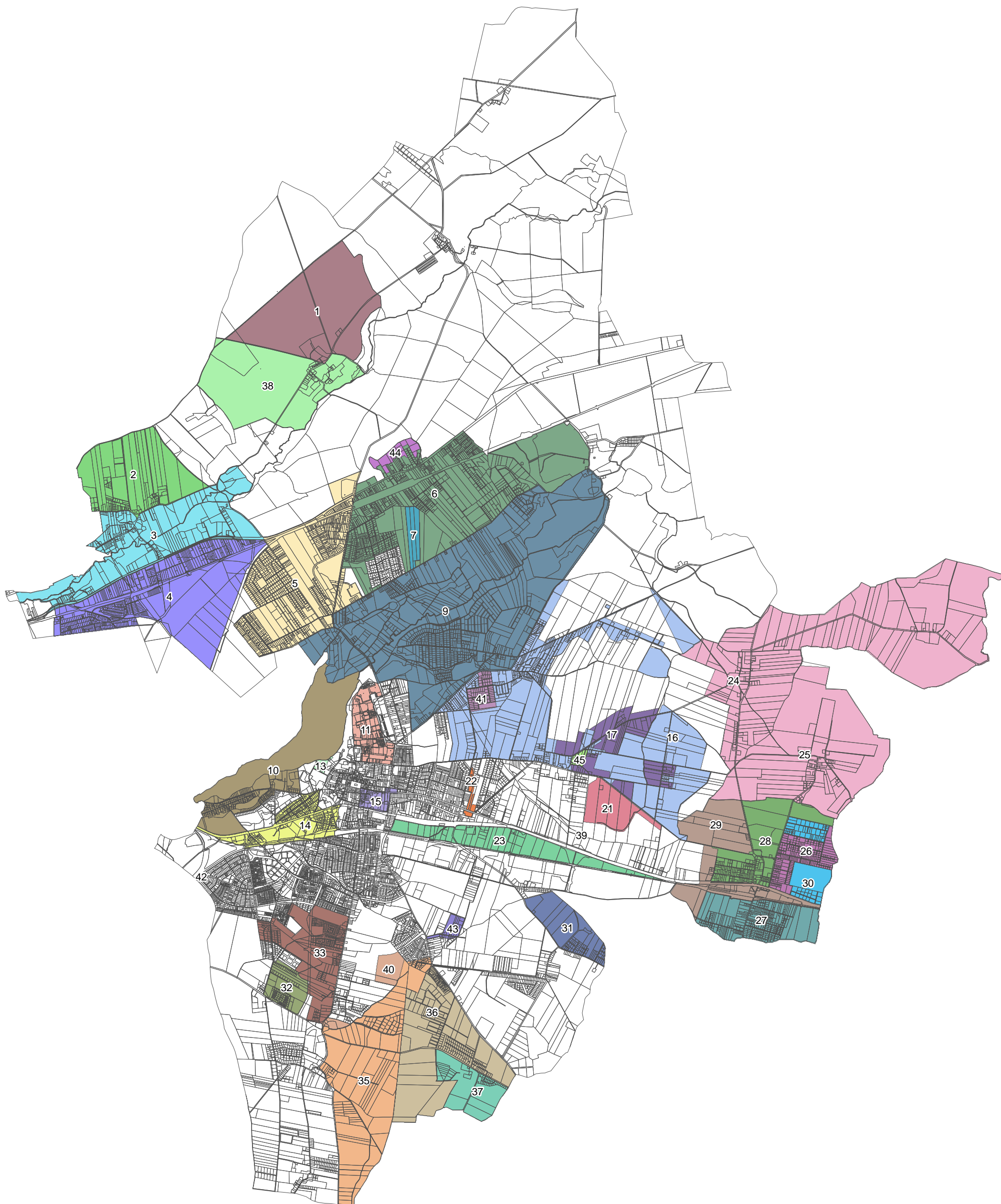


Miejscowe plany zagospodarowania przestrzennego sporządzone
Aktualizacja 17.08.2018 r.



SKALA 1:50 000



numer, nazwa sporządzonego mpzp

- 1, Wierzenica - teren cmentarza i okolice
- 2, Rejon ulic: Leśnej, Swarzędzkiej i Ogrodniczej w Janikowie
- 3, Dolina rzeki Głównej
- 4, Część Bogucina i Janikowa oraz teren lotniska
- 5, Część obrębu Gruszczyn, Kobylnica, Uzarzewo i Uzarzewo Katarzynki - część I
- 6, Część obrębu Gruszczyn, Kobylnica, Uzarzewo i Uzarzewo Katarzynki - część II
- 7, Obejmujący działki 284, 285/1, 285/2, 286 położone w Gruszczynie
- 9, Dolina Cybiny i okolice
- 10, Rejon Jeziora Swarzędzkiego oraz ulic: Strzeleckiej i Działkowej w Swarzędzu
- 11, Rejon ulic Augusta Cieszkowskiego, Zygmunta Grudzińskiego, Zamkowej, Św. Marcina oraz Strzeleckiej w tym osiedli: Kościuszkowców, Czwartaków, Dąbrowszczaków i Zygmunta III Wazy
- 13, Tereny rekreacyjne - plaża miejska i okolice ul. Kosynierów w Swarzędzu
- 14, Tereny w rejonie ulic Paderewskiego i Poznańskiej oraz torów kolejowych w Swarzędzu
- 15, Rejon ulic: Poznańskiej, Kórnickiej, Wrzesińskiej i Polnej w Swarzędzu
- 16, Łowęcin, część północna obrębu Jasin i część wschodnia obrębu Gortatowo oraz część Paczkowa - część północna - część A
- 17, Łowęcin, część północna obrębu Jasin i część wschodnia obrębu Gortatowo oraz część Paczkowa - część północna - część B
- 21, Łowęcin, część północna obrębu Jasin i część wschodnia obrębu Gortatowo oraz część Paczkowa - część południowa D
- 22, Łowęcin, część północna obrębu Jasin i część wschodnia obrębu Gortatowo oraz część Paczkowa - część południowa E
- 23, Tereny pomiędzy ul. Poznańską, a torami kolejowymi w Jasinie
- 24, Rejon ulic: Bocianiej, Borówkowej i Dzikiej w Sarbinowie
- 25, Część Sarbinowa, Puszczykowo Zaborze i Sokolniki Gwiazdowskie
- 26, Paczkowo - część A
- 27, Paczkowo - część B
- 28, Paczkowo - część C
- 29, Paczkowo - część D
- 30, Paczkowo - część E
- 31, Rejon ulic: Bliskiej i Leśnej Polanki w Rabowicach
- 32, Rejon ulic: Mokra, Planetarna, Transportowa, Józefa Rivoliego w Zalasewie
- 33, Tereny położone w miejscowości Zalasewo po wschodniej i zachodniej stronie ulicy Kórnickiej część I
- 35, Obręb Kruszewnia i część obrębów Garby i Zalasewo - część III
- 36, Obręb Kruszewnia i część obrębów Garby i Zalasewo - część II
- 37, Obręb Kruszewnia i część obrębów Garby i Zalasewo - część I
- 38, Rejon ulic: Wierzenickiej, Lisiej Dębowej i Śliwkowej w Wierzenicy
- 39, Łowęcin, część północna obrębu Jasin i część wschodnia obrębu Gortatowo oraz część Paczkowa - część południowa B1
- 40, Tereny położone w miejscowości Zalasewo po wschodniej i zachodniej stronie ulicy Kórnickiej część III
- 40, Tereny położone w miejscowości Zalasewo po wschodniej i zachodniej stronie ulicy Kórnickiej część III
- 41, Rejon ulic Ziółowej i Tymiankowej w Jasinie oraz ulicy Dozynkowej w Gortatowie
- 42, Teren w rejonie ul. Szumana w Swarzędzu
- 43, Rejon ulicy Pszczelnej w Zalasewie
- 44, Część obrębu Gruszczyn, Kobylnica, Uzarzewo i Uzarzewo Katarzynki - część A
- 45, Rejon ulicy Sarbinowskiej w Łowęcinie