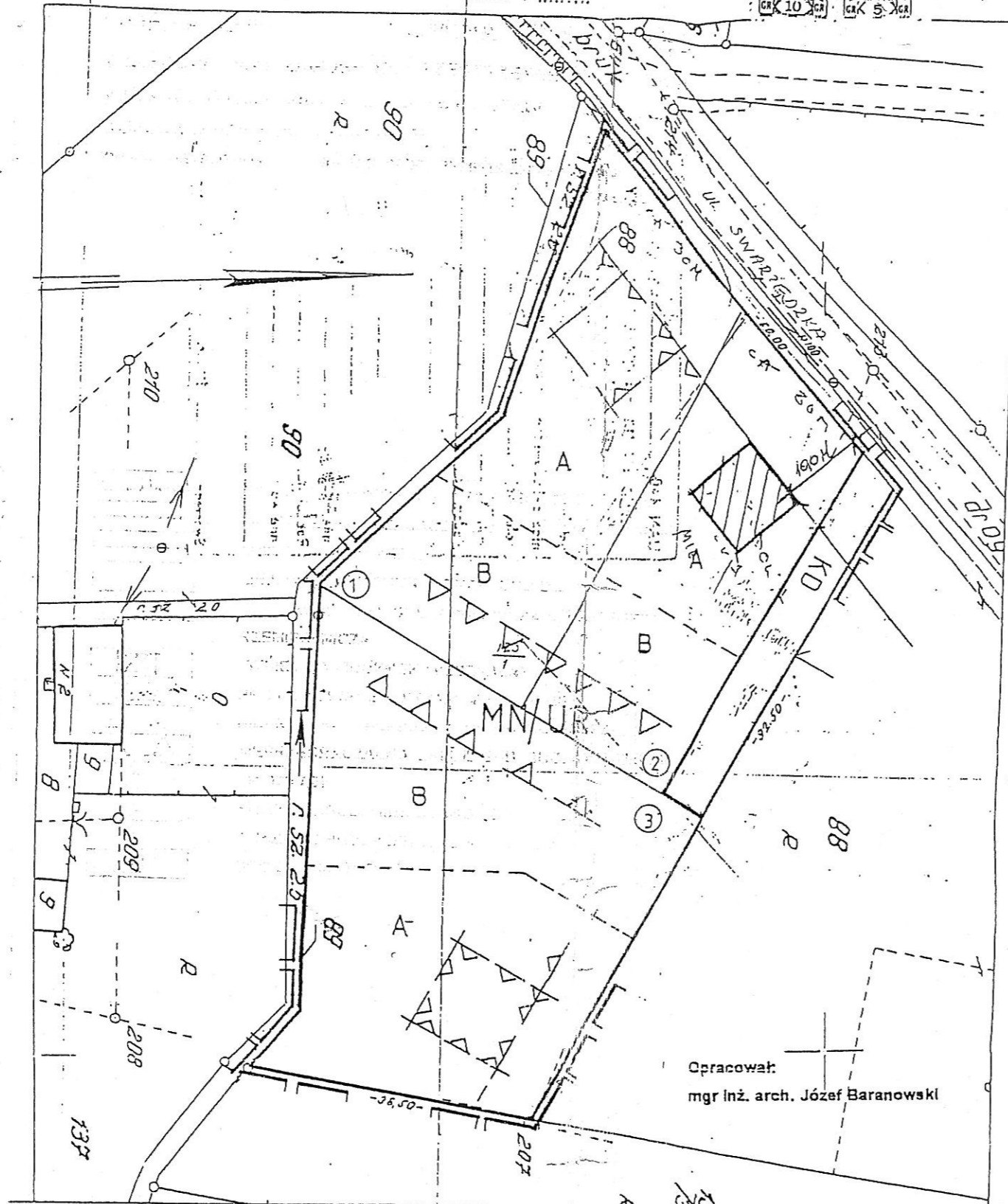


MAPA ZASADNICZA
skala 1:500



Opracował:
mgr inż. arch. Józef Baranowski

GORTATOWO GMINA SWARZĘD
MIEJSCOWY PLAN ZAGOSPOD. PRZESTRZENNEGO TER. ZABUD.
MIESZKANIOWEJ - JEDNORODZINNEJ I USŁUG RZEMIEŚLNIC
DZIAŁKA O NR GEODEZYJNYM 125/1 SKALA 1:500
ZMIANA MIEJSCOWEGO PLANU ZAGOSPOD. PRZESTRZENNEGO GMINY SWARZĘD
ZAŁĄCZNIK NR

	GRANICA OPRACOWANIA I ZATWIERDZENIA PLANU
	LINIE ROZGRANICZAJĄCE TER. O RÓŻNYM UŻYTKOWI
	LINIE PODZIAŁU WEWNĘTRZNEGO
	LINIE PODZIAŁU FUNKCJONALNEGO DZIAŁKI
	TER. ZABUD. MIESZKANIOWEJ WRAZ Z USŁUGOWO - RZEMIEŚLNICZĄ
	ISTNIEJĄCY BUDYNEK MIESZKALNY
	PROJEKTOWANE BUDYNKI MIESZKALNE
	NIEPRZEKRACZALNA LINIA ZABUD. BUD. MIESZKALN
	NIEPRZEKRACZALNA LINIA ZABUD. BUD. RZEMIEŚLNI
	NR DZIAŁEK
	STREFA ZABUD. MIESZKANIOWEJ
	STREFA ZABUD. RZEMIEŚLNICZEJ
	DROGA DOJAZDOWA

31/90
Gortatowo
Ml. 52-85
125/1
94404
CHNIA 550,3 m²
IEL Zdzisław Jedzejczak
i z Kazimiera

REPRODUKCYJA WZBRONIONA

Wszelkie trwałe obiekty budowlane
podlegają wytyczeniu przez jednostki
wykonawstwa geodezyjnego (Decyzja nr 5
Prezesa GUGiK, z dnia 20.05.1978 r)

Zanon Karolozak
GEODETA UPRAWNIONY
02 070 Swarzędz, ul. Traugottta 10

21/80. Państwowa
geodezyjno-kartograficzna
w Warszawie
4.07.80



URZĄD MIASTOWY
W POZNANIU
Biuletyn Geod. 41
Województwo Wielkopolskie
Swarzędz
Plan w Poznaniu
Wydano do ewidencji w dniu 13.04.1999
Gwardziny i Kartografii z dnia 1969
na nr 52 (9-13-14) 08
(Podlega art. 7 d. 1. Ustawy z dnia 13.04.1969
1.03.1986 roku o podległości i 31.01.1986 roku
i Kartograficznej Dz. U. nr 27
Przetw. 9.07.04 Kłarwałk

Plan opracowano na podstawie Uchwały nr XXXV / 244 / 97 Rady Miejskiej
Swarzędzu z dnia 29. 04. 1997 r.

Plan zatwierdzono Uchwałą Rady Miejskiej w Swarzędzu z dnia
ogłoszoną w Dz. Urz. Woj. Poznańskiego

14