

**UCHWAŁA NR XXXII/309/2017
RADY MIEJSKIEJ W SWARZĘDZU**

z dnia 24 stycznia 2017 r.

w sprawie: wstępnej lokalizacji nowego przystanku komunikacyjnego przy powiatowej drodze publicznej w Jasinie - ul. Rabowicka

Na podstawie art. 18 ust. 2 pkt 15 ustawy z dnia 8 marca 1990 r. o samorządzie gminnym (tekst jednolity Dz. U. z 2016 r. poz. 446 z późniejszymi zmianami¹⁾) oraz art. 20f pkt 1 ustawy z dnia 21 marca 1985 r. o drogach publicznych (tekst jednolity: Dz. U. z 2016 r. poz. 1440 z późniejszymi zmianami²⁾) uchwała się, co następuje:

§ 1.

1. Dla zaspokojenia potrzeb mieszkańców wskazuje się wstępnie miejsce lokalizacji nowego przystanku komunikacyjnego przy powiatowej drodze publicznej w Jasinie (nr 2506P), na działce nr 306/1 (ul. Rabowicka) po stronie północnej, na wysokości działki nr 303/65.

2. Wnioskowaną lokalizację nowego przystanku komunikacyjnego określoną w ust. 1 wskazano na mapie stanowiącej załącznik do niniejszej uchwały.

§ 2.

Wykonanie uchwały powierza się Burmistrzowi Miasta i Gminy Swarzędz.

§ 3.

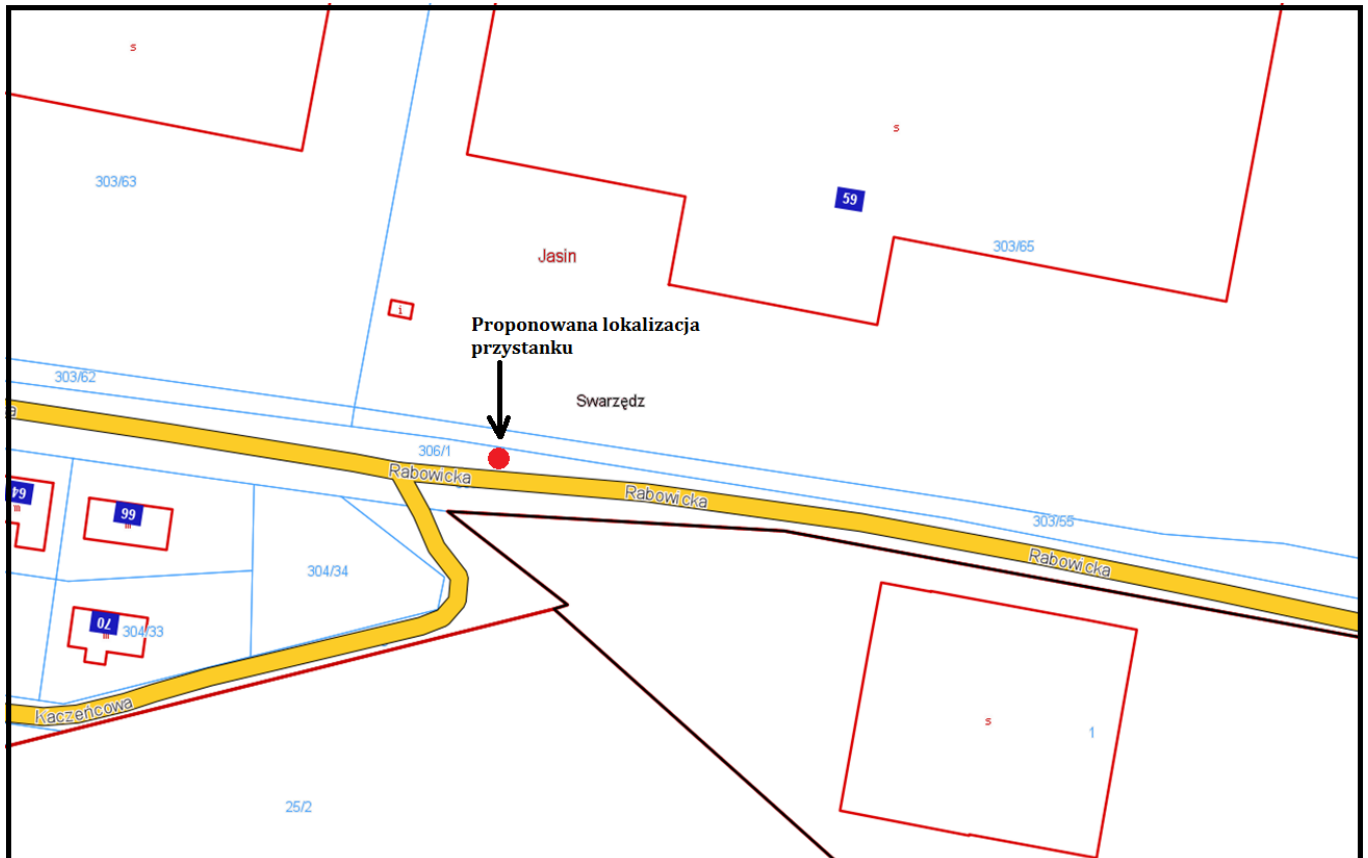
Uchwała wchodzi w życie po upływie 14 dni od dnia jej ogłoszenia w Dzienniku Urzędowym Województwa Wielkopolskiego.

¹⁾Zmiana treści aktu: Dz. U. 2016 poz. 1579

²⁾Zmiany tekstu jednolitego: Dz. U. z 2016 r. poz. 1920 i 2255.

Załącznik do Uchwały Nr XXXII/309/2017
Rady Miejskiej w Swarzędzu
z dnia 24 stycznia 2017 r.

Lokalizacja przystanku



Uzasadnienie

W oparciu o art. 20f ustawy z dnia 21 marca 1985 r. o drogach publicznych (Dz. U. z 2016r poz. 1440 ze zm.) rada gminy dla zaspokojenia potrzeb mieszkańców wskazuje w formie uchwały wstępne miejsca lokalizacji nowych przystanków komunikacyjnych, które to uwzględnia zarządca drogi; o ostatecznej lokalizacji takiego przystanku decyduje zarządca drogi, uwzględniając charakter drogi oraz warunki bezpieczeństwa ruchu drogowego.

Wskazana w uchwale lokalizacja wynika z wniosku jednej z firm funkcjonujących przy przedmiotowej drodze w sąsiedztwie nowego wiaduktu w Jasinie, wskazującego na daleką drogę dojścia pracowników z istniejącego przystanku końcowego przy ul. Rabowickiej. Proponowana nazwa nowego przystanku: "Jasin, Kaczeńcowa"