

**UCHWAŁA NR XXX/292/2016
RADY MIEJSKIEJ W SWARZĘDZU**

z dnia 29 listopada 2016 r.

w sprawie zaliczenia dróg do kategorii dróg gminnych

Na podstawie art. 18 ust. 2 pkt. 15 ustawy z dnia 8 marca 1990r. o samorządzie gminnym (tekst jednolity Dz. U. 2016 poz. 446 z późn. zm.) oraz art. 7 ust. 1, ust. 2 ustawy z dnia 21 marca 1985r. o drogach publicznych (tekst jednolity Dz. U. z 2016r. poz. 1440) po zasięgnięciu opinii Zarządu Powiatu Poznańskiego Rada Miejska w Swarzędzu uchwała co następuje:

§ 1.

Zalicza się do kategorii dróg gminnych ulicę Józefa Rivoliego w miejscowościach Swarzędz i Zalasewo oraz ulicę Michałówka w miejscowości Garby, Gmina Swarzędz.

§ 2.

1. Atrybuty dróg wymienionych w § 1 zostały przedstawione w załączniku nr 1 stanowiącym integralną część niniejszej uchwały.

2. Szczegółowe położenie i przebieg dróg wykazanych w § 1 zostały przedstawione w załączniku nr 2 do niniejszej uchwały.

§ 3.

Wykonanie uchwały powierza się Burmistrzowi Miasta i Gminy Swarzędz.

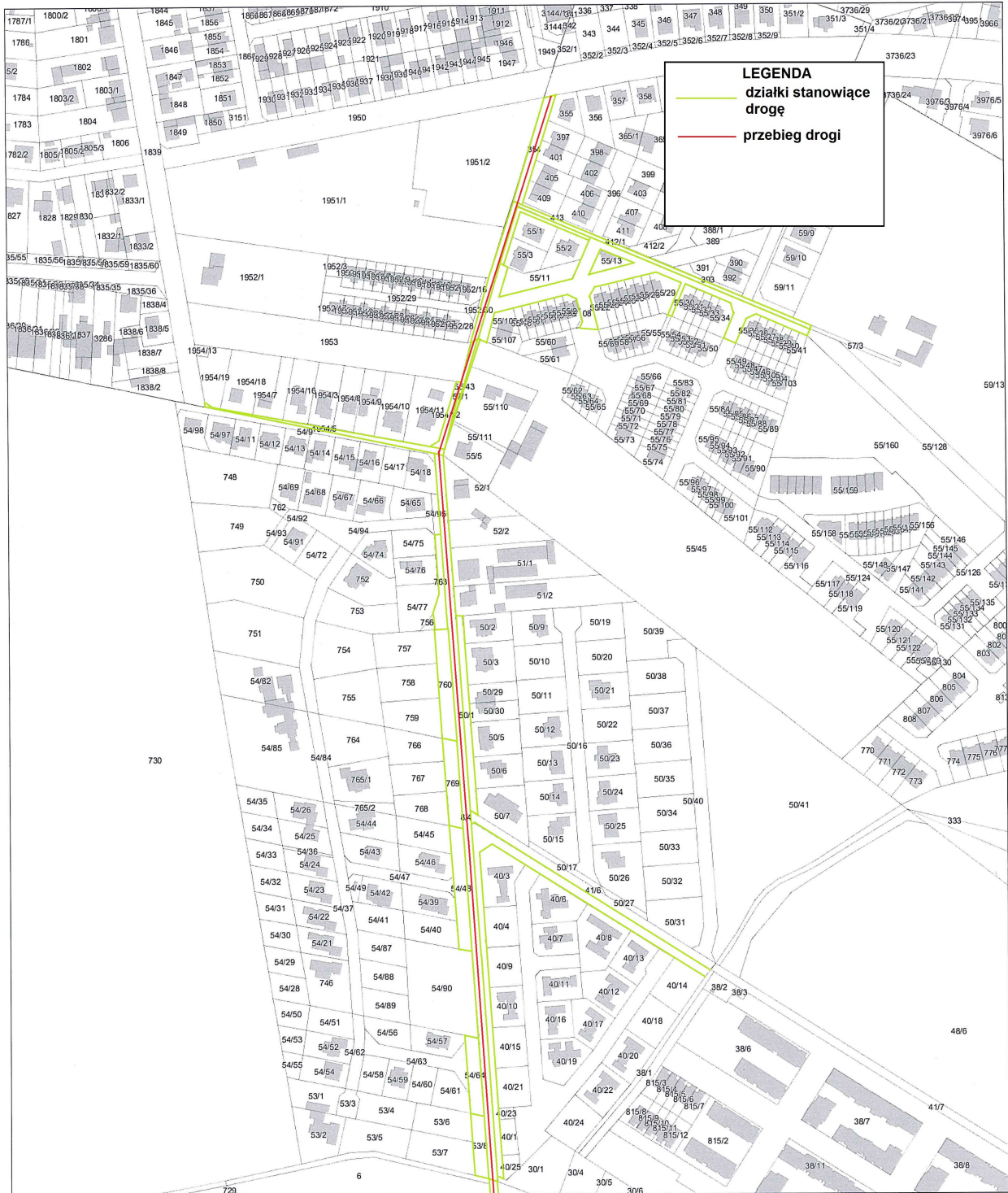
§ 4.

Uchwała wchodzi w życie po upływie 14 dni od dnia ogłoszenia w Dzienniku Urzędowym Województwa Wielkopolskiego.

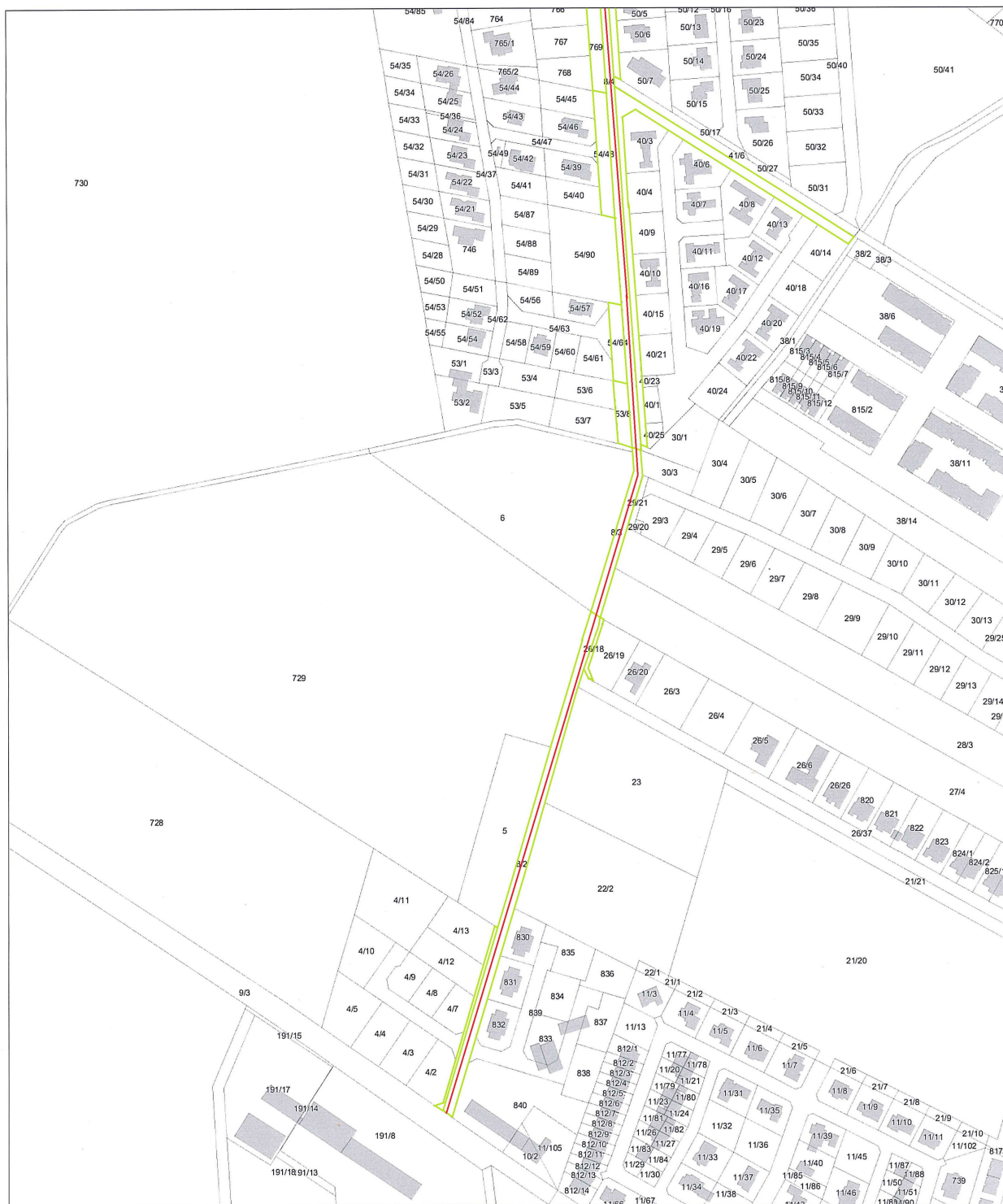
Swarzędz i Zalasewo							
Lp.	nazwa ulicy		Numer działki	Powierzchnia (ha)	długość (m)	Od	Do
1	ul. Rivoliego	Swarzędz	1954/12	0,0248	1291	ul. Armii Poznań	ul. Transportowej
		Swarzędz	1954/5	0,0479			
		Swarzędz	1952/30	0,0097			
		Zalasewo	55/43	0,0069			
		Zalasewo	8/4	0,3120			
		Zalasewo	763	0,0435			
		Zalasewo	760	0,0785			
		Zalasewo	769	0,0611			
		Zalasewo	54/48	0,0846			
		Zalasewo	40/2	0,2475			
		Zalasewo	54/64	0,0541			
		Zalasewo	53/8	0,0435			
		Zalasewo	8/3	0,0880			
		Zalasewo	8/2	0,2800			
		Zalasewo	26/18	0,0115			
		Zalasewo	4/1	0,0285			
		Zalasewo	354	0,0595			
		Zalasewo	57/2	0,1472			
		Zalasewo	55/4	0,0284			
		Zalasewo	55/109	0,3205			
Zalasewo	57/1	0,0249					
Zalasewo	50/1	0,0695					

Garby						
Lp. m.	nazwa ulicy	Numer działki	Powierzchnia (ha)	długość (m)	Od	Do
1	Michałówka	138	0,3100	2700	ul. Transportowej	granicy Gminy
		145/1	0,7070			
		191/7	0,0521			
		349	0,2733			
		431	0,0549			
		145/2	0,8802			
		145/3	0,8828			

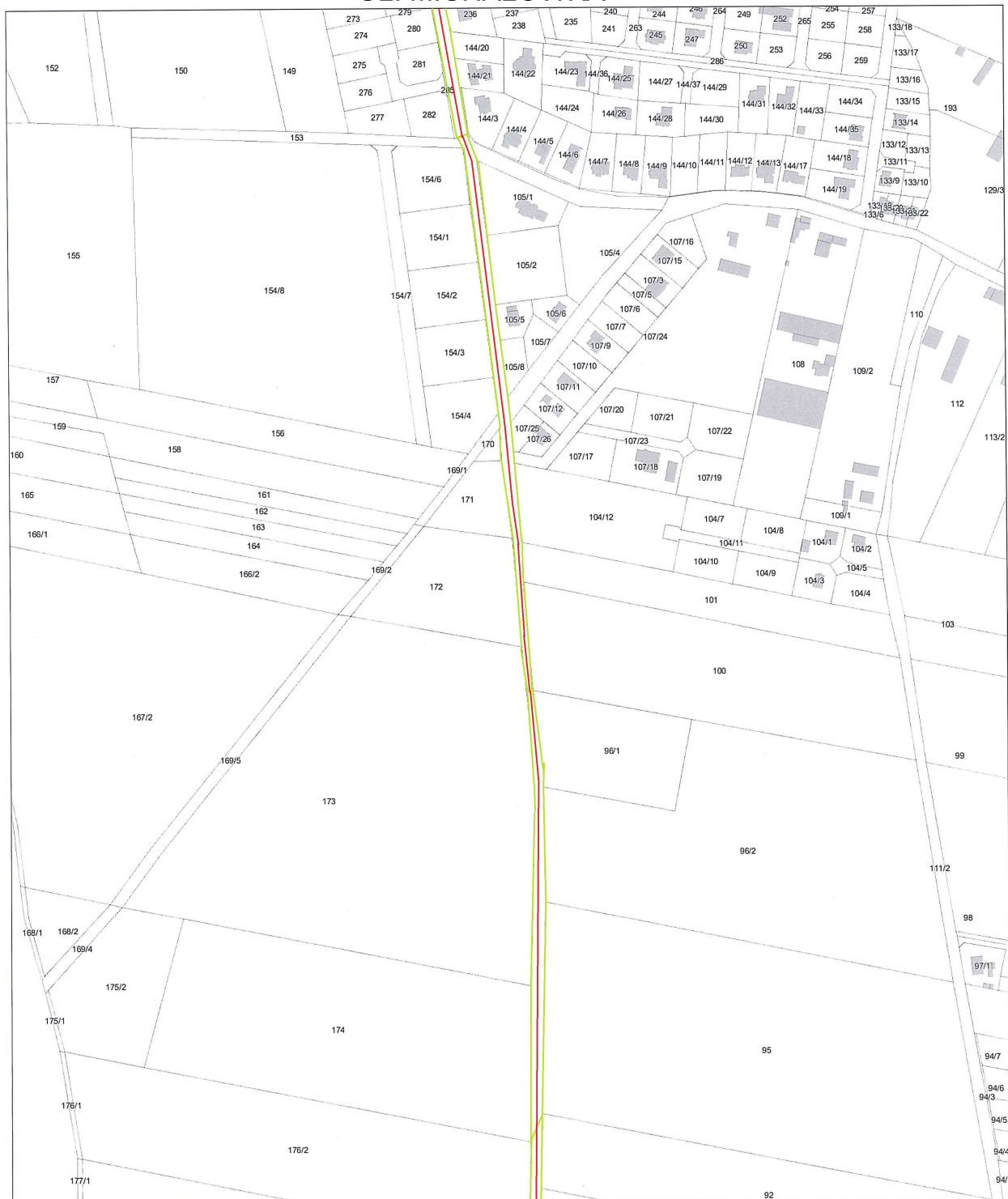
ZALASEWO UL. RIVOLIEGO



ZALASEWO UL. RIVOLIEGO



GARBY UL. MICHAŁÓWKA



GARBY UL. MICHAŁÓWKA



UZASADNIENIE

Przedmiotowe drogi uzupełniają sieć dróg służących miejscowym potrzebom, a nieruchomości na których są zlokalizowane stanowią własność gminy. Wyżej wymienione przesłanki stanowią podstawę do zaliczenia dróg do kategorii dróg gminnych.