

**UCHWAŁA NR XXI/214/2016
RADY MIEJSKIEJ W SWARZĘDZU**

z dnia 5 kwietnia 2016 r.

w sprawie zaliczenia drogi do kategorii dróg gminnych

Na podstawie art. 18 ust. 2 pkt. 15 ustawy z dnia 8 marca 1990r. o samorządzie gminnym (tekst jednolity Dz. U. 2015 poz. 1515) oraz art. 7 ust. 1, ust. 2 ustawy z dnia 21 marca 1985r. o drogach publicznych (tekst jednolity Dz. U. z 2015r. poz. 460 z późn. zm.) po zasięgnięciu opinii Zarządu Powiatu Poznańskiego Rada Miejska w Swarzędzu uchwała co następuje:

§ 1.

Zalicza się do kategorii dróg gminnych ulicę Falistą w miejscowości Paczkowo, Gmina Swarzędz.

§ 2.

1. Atrybuty drogi wymienionej w § 1 zostały przedstawione w załączniku nr 1 stanowiącym integralną część niniejszej uchwały.

2. Szczegółowe położenie i przebieg drogi wykazanej w § 1 zostały przedstawione w załączniku nr 2 do niniejszej uchwały.

§ 3.

Wykonanie uchwały powierza się Burmistrzowi Miasta i Gminy Swarzędz.

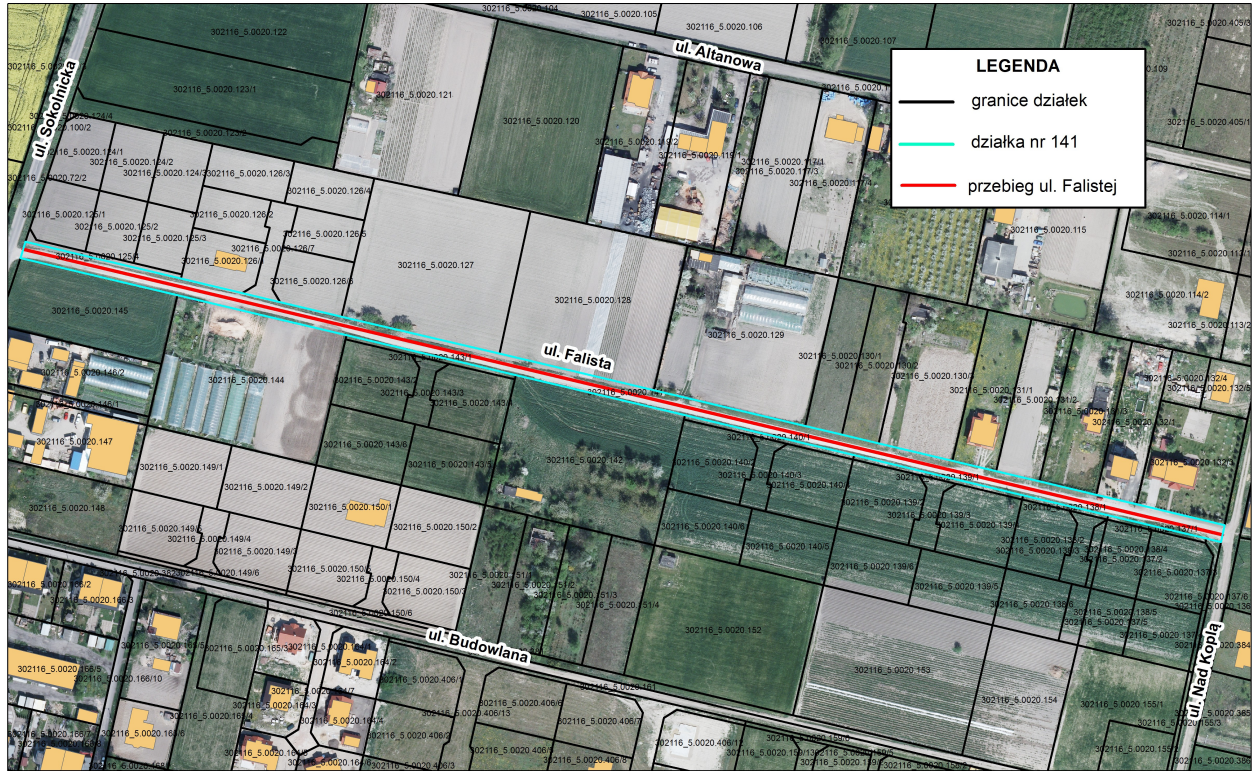
§ 4.

Uchwała wchodzi w życie po upływie 14 dni od dnia ogłoszenia w Dzienniku Urzędowym Województwa Wielkopolskiego.

Załącznik nr 1 do Uchwały Nr XXI/214/2016
Rady Miejskiej w Swarzędzu
z dnia 05.04.2016r.

Paczkowo						
Lp.	Nazwa ulicy	Numer działki	Powierzchnia (ha)	długość (m)	Od ulicy	Do ulicy
1	Falista	141	0,4600	570	Sokolnickiej	Nad Kopłą

**Paczkowo
ul. Falista**



0 20 40 80 Metry

UZASADNIENIE

Przedmiotowa droga uzupełnia sieć dróg służących miejscowym potrzebom, a nieruchomości na których jest zlokalizowana stanowią własność gminy. Wyżej wymienione przesłanki stanowią podstawę do zaliczenia drogi do kategorii dróg gminnych.