

**UCHWAŁA NR XVI/163/2015
RADY MIEJSKIEJ W SWARZĘDZU**

z dnia 24 listopada 2015 r.

w sprawie zaliczenia dróg do kategorii dróg gminnych

Na podstawie art. 18 ust.2 pkt. 15 ustawy z dnia 8 marca 1990r. o samorządzie gminnym (tekst jednolity Dz. U. 2013, poz. 594 z późn. zm.) oraz art. 7 ust. 1, ust. 2 ustawy z dnia 21 marca 1985r. o drogach publicznych (tekst jednolity Dz. U. z 2015r. poz. 460z późn. zm.) po zasięgnięciu opinii Zarządu Powiatu Poznańskiego Rada Miejska w Swarzędzu uchwała co następuje:

§ 1.

Zalicza się do kategorii dróg gminnych ulice Asfaltową i Podgórną w miejscowości Janikowo, Gmina Swarzędz.

§ 2.

1. Atrybuty dróg wymienionych w § 1 zostały przedstawione w załączniku nr 1 stanowiącym integralną część niniejszej uchwały.

2. Szczegółowe położenie i przebieg dróg wykazanych w § 1 zostały przedstawione w załączniku nr 2 do niniejszej uchwały.

§ 3.

Wykonanie uchwały powierza się Burmistrzowi Miasta i Gminy Swarzędz.

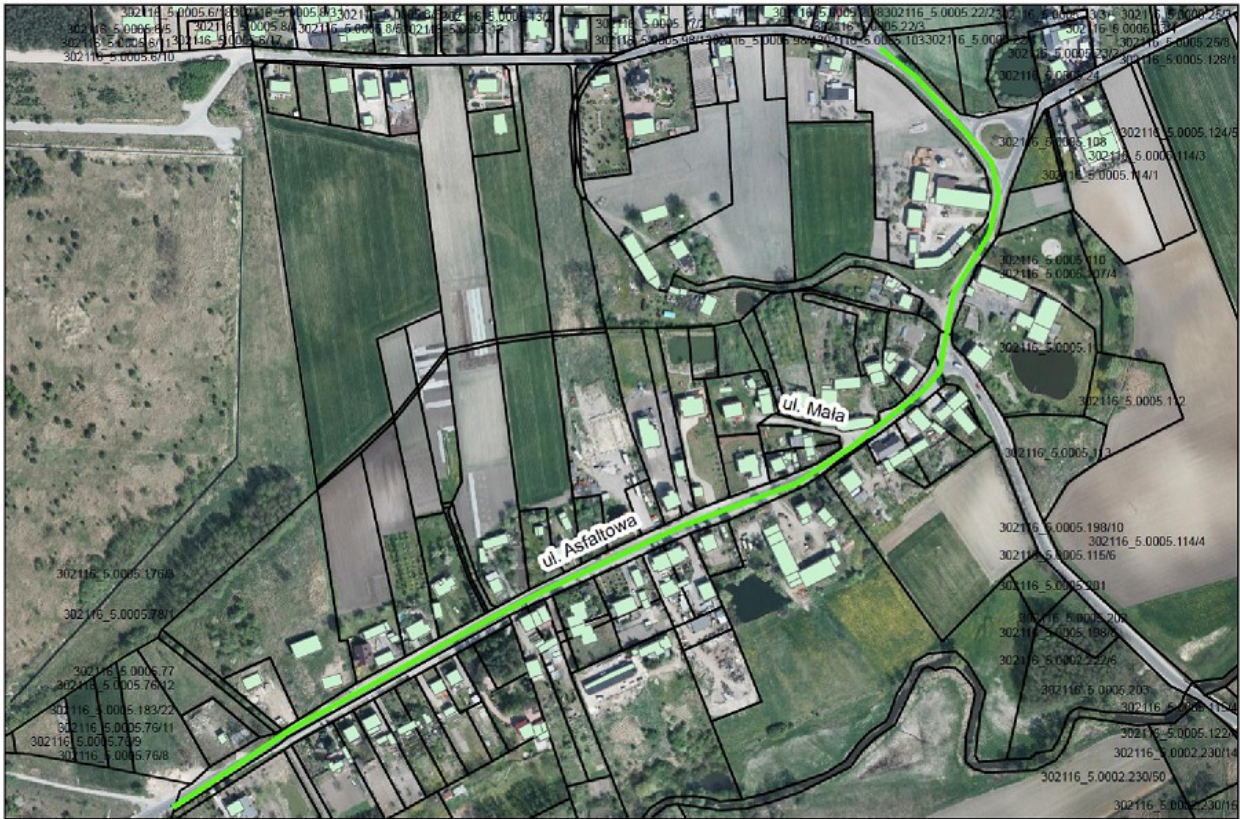
§ 4.

Uchwała wchodzi w życie po upływie 14 dni od dnia ogłoszenia w Dzienniku Urzędowym Województwa Wielkopolskiego.

Janikowo						
Lp. m.	nazwa ulicy	Numer działki	Powierzchnia (ha)	długość (m)	Od ulicy	Do ulicy
1	Asfaltowa	183/22	0,1479	640	granica obrębu	Swarzędzkiej
		176/3	0,6834			
		115/6	0,3588			
		107/4	0,8117			

Janikowo						
Lp. m.	nazwa ulicy	Numer działki	Powierzchnia (ha)	długość (m)	Od ulicy	Do ulicy
1	Podgórna	121/2	0,0494	583	Gnieźnieńskiej	Asfaltowej
		109	0,0361			
		119/1	0,0123			
		115/1	0,1049			
		115/4	0,0805			
		115/6	0,3588			

Janikowo
ul. Asfaltowa



Janikowo
ul. Podgórna



UZASADNIENIE

Przedmiotowe drogi uzupełniają sieć dróg służących miejscowym potrzebom, a nieruchomości na których są zlokalizowane stanowią własność gminy. Wyżej wymienione przesłanki stanowią podstawę do zaliczenia dróg do kategorii dróg gminnych.