

**UCHWAŁA NR XV/146/2015
RADY MIEJSKIEJ W SWARZĘDZU**

z dnia 27 października 2015 r.

w sprawie zaliczenia drogi do kategorii dróg gminnych

Na podstawie art. 18 ust.2 pkt. 15 ustawy z dnia 8 marca 1990r. o samorządzie gminnym (tekst jednolity Dz. U. 2013, poz. 594 z późn. zm.) oraz art. 7 ust. 1, ust. 2 ustawy z dnia 21 marca 1985r. o drogach publicznych (tekst jednolity Dz. U. z 2015r. poz. 460z późn. zm.) po zasięgnięciu opinii Zarządu Powiatu Poznańskiego Rada Miejska w Swarzędzu uchwała co następuje:

§ 1.

Zalicza się do kategorii dróg gminnych ulicę Glebową w miejscowości Zalasewo, Gmina Swarzędz.

§ 2.

1. Atrybuty drogi wymienionej w § 1 zostały przedstawione w załączniku nr 1 stanowiącym integralną część niniejszej uchwały.

2. Szczegółowe położenie i przebieg drogi wykazanej w § 1 zostały przedstawione w załączniku nr 2 do niniejszej uchwały.

§ 3.

Wykonanie uchwały powierza się Burmistrzowi Miasta i Gminy Swarzędz.

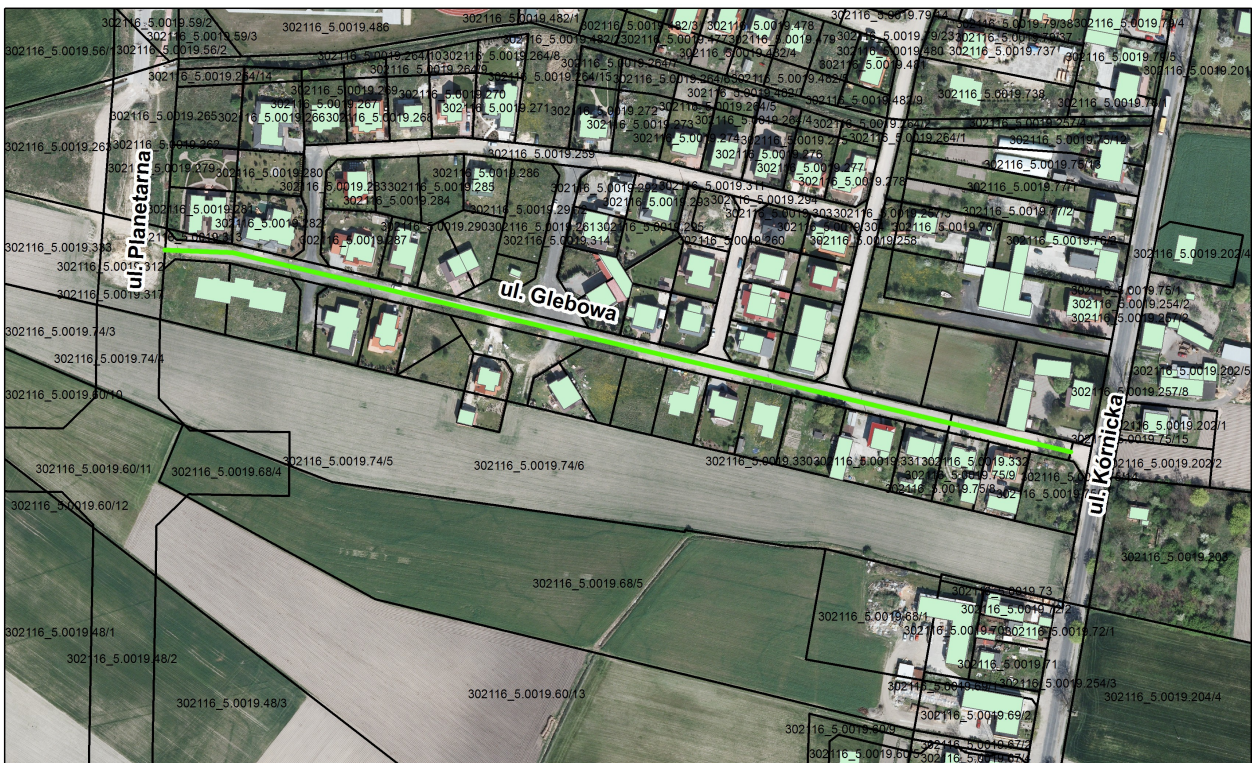
§ 4.

Uchwała wchodzi w życie po upływie 14 dni od dnia ogłoszenia w Dzienniku Urzędowym Województwa Wielkopolskiego.

Załącznik nr 1 do Uchwały Nr XV/146/2015
Rady Miejskiej w Swarzędzu
z dnia 27.10.2015r.

Zalasewo						
Lp.	Nazwa ulicy	Numer działki	Powierzchnia (ha)	długość (m)	Od ulicy	Do ulicy
1	Glebowa	314	0,3432	437	Planetarnej	Kórnickiej
		75/15	0,0526			

**Zalasewo
ul. Glebowa**



UZASADNIENIE

Przedmiotowa droga uzupełnia sieć dróg służących miejscowym potrzebom, a nieruchomości na których jest zlokalizowana stanowią własność gminy. Wyżej wymienione przesłanki stanowią podstawę do zaliczenia drogi do kategorii dróg gminnych.