

**UCHWAŁA NR XLIV/402/2013
RADY MIEJSKIEJ W SWARZĘDZU**

z dnia 25 czerwca 2013 r.

w sprawie zaliczenia dróg do kategorii dróg gminnych oraz ustalenia ich przebiegu

Na podstawie art. 18 ust.2 pkt. 15 ustawy z dnia 8 marca 1990r. o samorządzie gminnym /tekst jednolity Dz.U. Z 2001r. Nr 142, poz. 1591 z późn. zm./ oraz art. 7 ustawy z dnia 21 marca 1985r. o drogach publicznych/ tekst jedn. Dz. U. z 2007r. Nr 19 poz. 115/ z późn. zm. po zasięgnięciu opinii Zarządu Powiatu Poznańskiego Rada Miejska w Swarzędzu uchwała co następuje:

§ 1.

Zalicza się do kategorii dróg gminnych ulice: Czeremchowa, Kalinowa, w miejscowości Uzarzewo, Gmina Swarzędz.

§ 2.

1. Atrybuty dróg wymienionych w § 1 zostały przedstawione w załączniku nr 1 stanowiącym integralną część niniejszej uchwały.

2. Szczegółowe położenie i przebieg dróg wykazanych w § 1 zostały przedstawione w załączniku nr 2 do niniejszej uchwały.

§ 3.

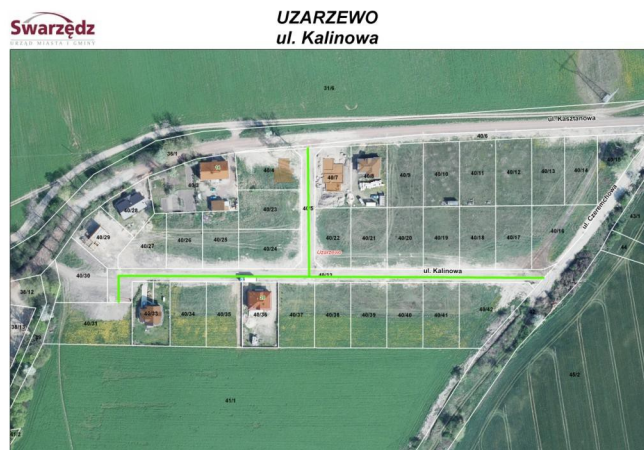
Uchwała wchodzi w życie po upływie 14 dni od ogłoszenia w Dzienniku Urzędowym Województwa Wielkopolskiego.

Załącznik Nr 1 do Uchwały Nr XLIV/402/2013
Rady Miejskiej w Swarzędzu
z dnia 25 czerwca 2013 r.

Uzależnienie						
Lp. m.	nazwa ulicy	Numer działki	Powierzchnia (ha)	długość (m)	Od ulicy	Do ulicy
1	Czeremchowa	42	1,1200	890	Akacyjowej	Kasztanowej
2	Kalinowa	40/32	0,2394	350	Czeremchowej	Kasztanowej
		40/5	0,0638			

Załącznik Nr 2 do Uchwały Nr XLIV/402/2013
Rady Miejskiej w Swarzędzu
z dnia 25 czerwca 2013 r.

Uzarzewo



Uzasadnienie

Przedmiotowe drogi uzupełniają sieć dróg służących miejscowym potrzebom, a nieruchomości na których są zlokalizowane stanowią własność gminy. Wyżej wymienione przesłanki stanowią podstawę do zaliczenia dróg do kategorii dróg gminnych.