

**UCHWAŁA NR XLIV/401/2013
RADY MIEJSKIEJ W SWARZĘDZU**

z dnia 25 czerwca 2013 r.

w sprawie zaliczenia dróg do kategorii dróg gminnych oraz ustalenia ich przebiegu

Na podstawie art. 18 ust.2 pkt. 15 ustawy z dnia 8 marca 1990r. o samorządzie gminnym /tekst jednolity Dz.U. Z 2001r. Nr 142, poz. 1591 z późn. zm./ oraz art. 7 ustawy z dnia 21 marca 1985r. o drogach publicznych/ tekst jedn. Dz. U. z 2007r. Nr 19 poz. 115/ z późn. zm. po zasięgnięciu opinii Zarządu Powiatu Poznańskiego Rada Miejska w Swarzędzu uchwała co następuje:

§ 1.

Zalicza się do kategorii dróg gminnych ulice: Truskawkowa, Winogronowa w miejscowości Sokolniki Gwiazdowskie, Gmina Swarzędz.

§ 2.

1. Atrybuty dróg wymienionych w § 1 zostały przedstawione w załączniku nr 1 stanowiącym integralną część niniejszej uchwały.

2. Szczegółowe położenie i przebieg dróg wykazanych w § 1 zostały przedstawione w załączniku nr 2 do niniejszej uchwały.

§ 3.

Uchwała wchodzi w życie po upływie 14 dni od ogłoszenia w Dzienniku Urzędowym Województwa Wielkopolskiego.

Załącznik Nr 1 do Uchwały Nr XLIV/401/2013
Rady Miejskiej w Swarzędzu
z dnia 25 czerwca 2013 r.

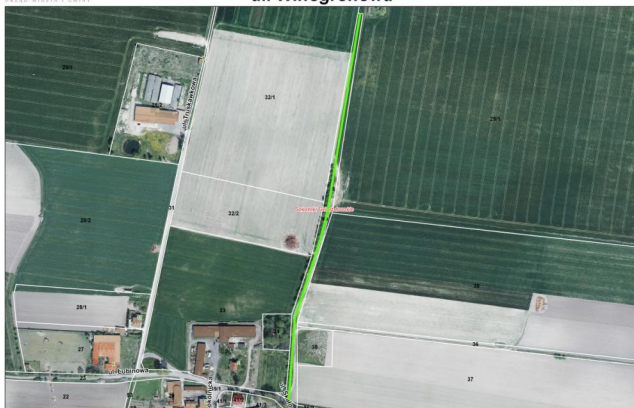
Sokolniki Gwiazdowskie

Lp. m.	nazwa ulicy	Numer działki	Powierzchnia (ha)	długość (m)	Od ulicy	Do ulicy
1	Truskawkowa	31	0,4200	810	Łubinowej	-
2	Winogronowa	40	0,5600	540	Skałowskiej	-

Załącznik Nr 2 do Uchwały Nr XLIV/401/2013
Rady Miejskiej w Swarzędzu
z dnia 25 czerwca 2013 r.

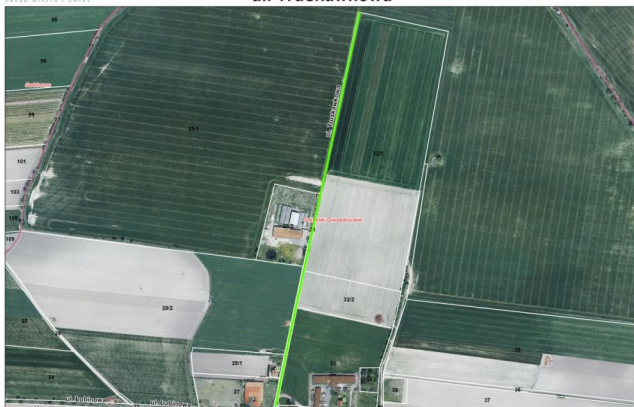
Swarzędz
MIĘDZYGOSIARZ
KRAJOWY OŚRODEK
WYKONAWCZY

SOKOLNIKI GWIAZDOWSKIE
ul. Winogronowa



Swarzędz
MIĘDZYGOSIARZ
KRAJOWY OŚRODEK
WYKONAWCZY

SOKOLNIKI GWIAZDOWSKIE
ul. Truskawkowa



Uzasadnienie

Przedmiotowe drogi uzupełniają sieć dróg służących miejscowym potrzebom, a nieruchomości na których są zlokalizowane stanowią własność gminy. Wyżej wymienione przesłanki stanowią podstawę do zaliczenia dróg do kategorii dróg gminnych.