

**UCHWAŁA NR XLIV/400/2013
RADY MIEJSKIEJ W SWARZĘDZU**

z dnia 25 czerwca 2013 r.

w sprawie zaliczenia dróg do kategorii dróg gminnych oraz ustalenia ich przebiegu

Na podstawie art. 18 ust.2 pkt. 15 ustawy z dnia 8 marca 1990r. o samorządzie gminnym /tekst jednolity Dz.U. Z 2001r. Nr 142, poz. 1591 z późn. zm./ oraz art. 7 ustawy z dnia 21 marca 1985r. o drogach publicznych/ tekst jedn. Dz. U. z 2007r. Nr 19 poz. 115/ z późn. zm. po zasięgnięciu opinii Zarządu Powiatu Poznańskiego Rada Miejska w Swarzędzu uchwała co następuje:

§ 1.

Zalicza się do kategorii dróg gminnych ulice: Azaliowa, Bliska, Bukowa, Dębowa, Leśnej Polanki, Limbowa, Magnoliowa, Świerkowa w miejscowości Rabowice, Gmina Swarzędz.

§ 2.

1. Atrybuty dróg wymienionych w § 1 zostały przedstawione w załączniku nr 1 stanowiącym integralną część niniejszej uchwały.

2. Szczegółowe położenie i przebieg dróg wykazanych w § 1 zostały przedstawione w załączniku nr 2 do niniejszej uchwały.

§ 3.

Uchwała wchodzi w życie po upływie 14 dni od ogłoszenia w Dzienniku Urzędowym Województwa Wielkopolskiego.

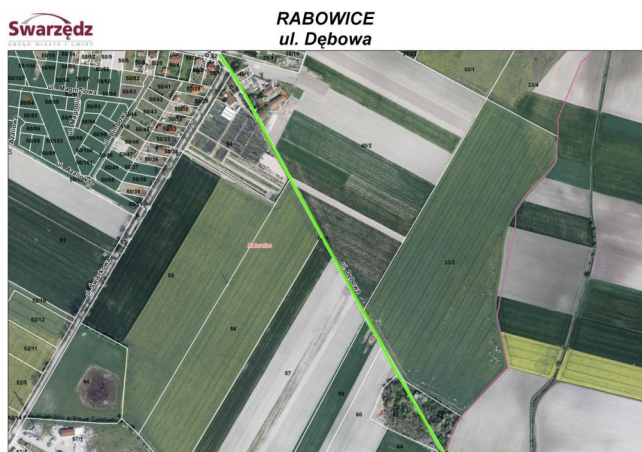
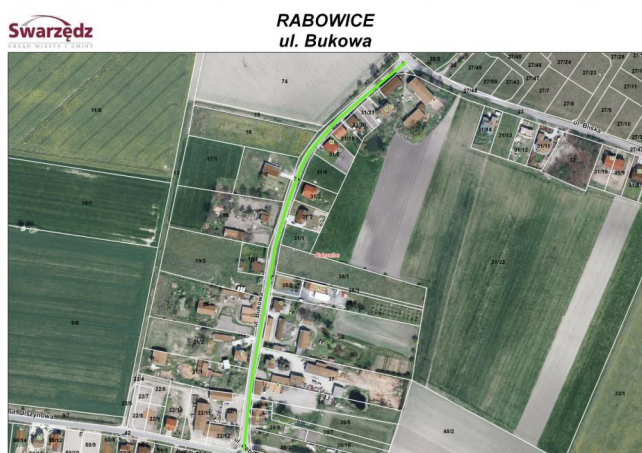
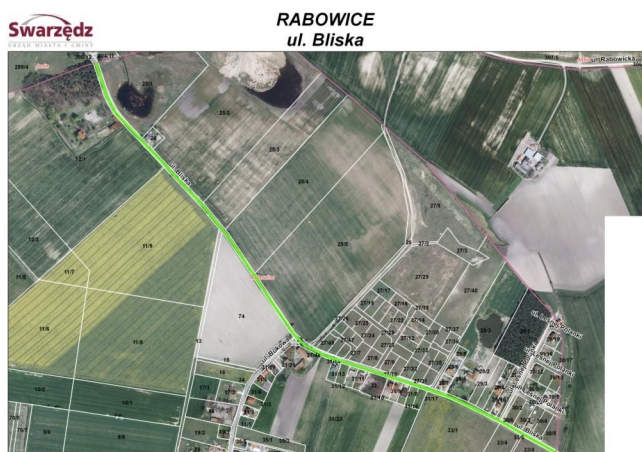
Załącznik Nr 1 do Uchwały Nr XLIV/400/2013
Rady Miejskiej w Swarzędzu
z dnia 25 czerwca 2013 r.

Rabowice						
Lp. m.	nazwa ulicy	Numer działki	Powierzchnia (ha)	długość (m)	Od ulicy	Do ulicy
1	Azaliowa	50/108	0,5798	440	Świerkowej	Magnoliowej
2	Bliska	23	1,6485	1515	-	-
		27/48	0,0126			
3	Bukowa	34	0,4900	495	Olszynowej	Bliskiej
4	Dębowa	61/1	0,3420	825	Olszynowej	-
		53	1,7500			
5	Leśnej Polanki	29/8	0,0712	465	Bliskiej	-
		30/22	0,4419			
6	Limkowa	50/110	0,2132	215	Azaliowej	-
7	Magnoliowa	50/109	0,4512	330	Limkowej	-
8	Świerkowa	53	1,7500	1215	Średzkiej	Dębowej
		67/3	0,5910			

Załącznik Nr 2 do Uchwały Nr XLIV/400/2013

Radowice
Rady Miejskiej w Swarzędzu

z dnia 25 czerwca 2013 r.



RABOWICE
ul. Leśnej Polanki



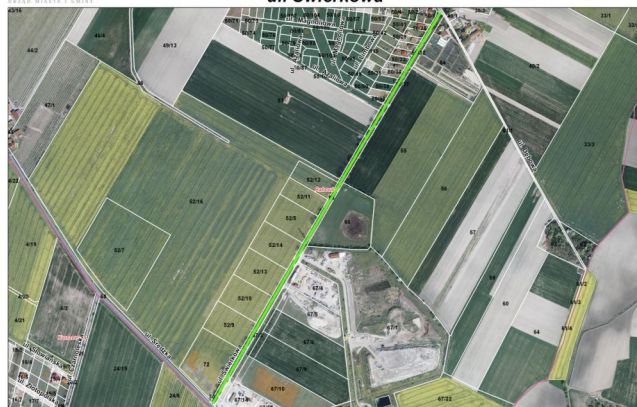
RABOWICE
ul. Limbowa



RABOWICE
ul. Magnoliowa



RABOWICE
ul. Swierkowa



Uzasadnienie

Przedmiotowe drogi uzupełniają sieć dróg służących miejscowym potrzebom, a nieruchomości na których są zlokalizowane stanowią własność gminy. Wyżej wymienione przesłanki stanowią podstawę do zaliczenia dróg do kategorii dróg gminnych.