

**UCHWAŁA NR XLIV/396/2013
RADY MIEJSKIEJ W SWARZĘDZU**

z dnia 25 czerwca 2013 r.

w sprawie zaliczenia dróg do kategorii dróg gminnych oraz ustalenia ich przebiegu

Na podstawie art. 18 ust.2 pkt. 15 ustawy z dnia 8 marca 1990r. o samorządzie gminnym /tekst jednolity Dz.U. Z 2001r. Nr 142, poz. 1591 z późn. zm./ oraz art. 7 ustawy z dnia 21 marca 1985r. o drogach publicznych/ tekst jedn. Dz. U. z 2007r. Nr 19 poz. 115/ z późn. zm. po zasięgnięciu opinii Zarządu Powiatu Poznańskiego Rada Miejska w Swarzędzu uchwała co następuje:

§ 1.

Zalicza się do kategorii dróg gminnych ulice: Bazylkowa, Bolesława, Chabrowa, Gromadzka, Jadwigi, Kaczeńcowa, Kmiecna, Krokusowa, Laurowa, Leszka, Lubczykowa, Mieszka, Sołeczka, Szklarniowa, Tulipanowa, Tymiankowa, Władysława, Włodarska, Wójtowska, Wrzosowa, Ziemowita, Ziółowa, Żonkilowa w miejscowości Jasin, Gmina Swarzędz.

§ 2.

1. Atrybuty dróg wymienionych w § 1 zostały przedstawione w załączniku nr 1 stanowiącym integralną część niniejszej uchwały.

2. Szczegółowe położenie i przebieg dróg wykazanych w § 1 zostały przedstawione w załączniku nr 2 do niniejszej uchwały.

§ 3.

Uchwała wchodzi w życie po upływie 14 dni od ogłoszenia w Dzienniku Urzędowym Województwa Wielkopolskiego.

Załącznik Nr 1 do Uchwały Nr XLIV/396/2013
Rady Miejskiej w Swarzędzu
z dnia 25 czerwca 2013 r.

Lp. m.	nazwa ulicy	Numer działki	Powierzchnia (ha)	długość (m)	Od ulicy	Do ulicy
1	Bazyliowa	25/31	0,1304	222	Kasztelańskiej	Kapela
		25/34	0,4948			
2	Bolesława	84/25	1,0250	270	Sołeckiej	-
3	Chabrowa	46/8	0,1103	175	Wrzosowej	prof. Rutkowskiego
		45/28	0,0298			
		45/24	0,2370			
4	Gromadzka	62/13	0,3664	350	prof. Rutkowskiego	Kmieca
		64/32	0,1183			
		65/2	0,1167			
		65/26	0,0660			
		65/31	0,0203			
		356/6	0,0238			
5	Jadwigi	89/12	0,0421	88	Kazimierza	-
		363/4	0,3617			
6	Kaczeńcowa	304/35	0,1314	200	Rabowickiej	-
7	Kmieca	63/22	0,1272	240	Wójtowskiej	Z. Grudzińskiego
		64/21	0,1047			
		356/3	0,0175			
		62/13	0,3664			
8	Krokusowa	9/8	0,0496	127	Szafirowej	-
		8/9	0,0483			
9	Laurowa	22/14	0,0802	290	Ziołowej	Bazyliowej
		25/34	0,4948			
		22/15	0,0762			
		22/30	0,0618			
		22/31	0,1304			
10	Leszka	84/24	0,0292	164	Z. Grudzińskiego	-
		88/2	0,1607			
11	Lubczykowa	25/34	0,4948	210	Laurowej	-
		25/31	0,0077			
12	Mieszka	89/33	0,4053	525	Z. Grudzińskiego	prof. Jana Rutkowskiego
13	Sołecka	65/2	0,1167	880	Z. Grudzińskiego	-
		84/25	1,0250			
		85/1	0,0201			
		86/5	0,1409			
		65/32	0,0108			
		83	0,8100			
		167	0,2700			

15	Szklarniowa	61	0,6700	555	Wrzesińskiej	Z. Grudzińskiego
16	Tulipanowa	195/8	0,1839	290	Wrzesińskiej	Łowęcińskiej
		210/9	0,0085			
17	Tymiankowa	25/34	0,4948	190	Lubczykowej	-
20	Władysława	89/7	0,0296	66	Łowęcińskiej	-
		363/10	0,0564			
21	Włodarska	62/28	0,1501	140	Sołeckiej	-
22	Wójtowska	63/22	0,1272	260	Szklarniowej	Sołeckiej
		64/21	0,1047			
		64/32	0,1183			
		65/2	0,1167			
		65/26	0,0660			
23	Wrzosowa	45/24	0,2370	170	Szklarniowej	-
24	Ziemowita	92/10	0,1069	240	Łowęcińskiej	-
		96/17	0,3109			
25	Ziołowa	31/3	0,3700	360	Swarzędzkiej	Szafirowej
		22/14	0,0802			
26	Żonkilowa	42/10	0,2138	360	Szafirowej	-
		42/12	0,1534			
		42/32	0,1573			

Załącznik Nr 2 do Uchwały Nr XLIV/396/2013
Rady Miejskiej w Swarzędzu
z dnia 25 czerwca 2013 r.



JASIN
ul. Lubczykowa



JASIN
ul. Mieszka



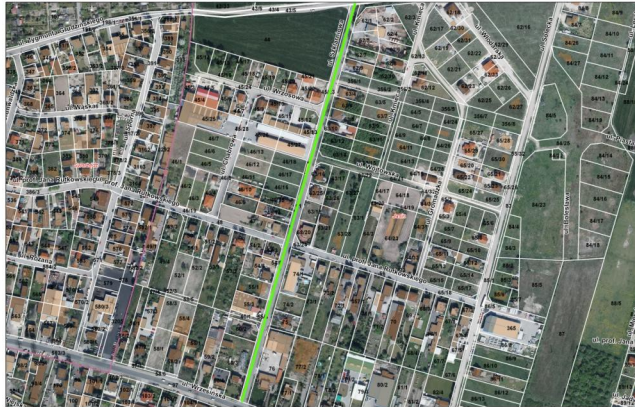
JASIN
ul. Solecka



JASIN
ul. Stolarska



JASIN
ul. Szklarniowa



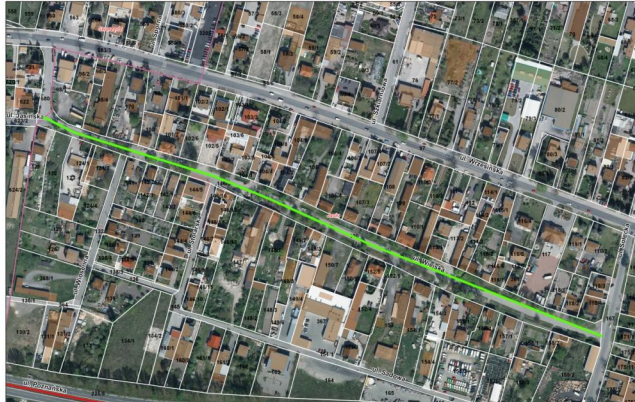
JASIN
ul. Tulipanowa



JASIN
ul. Tymiankowa



JASIN
ul. Wiejska



JASIN
ul. Wiosenna



JASIN
ul. Władysława



JASIN
ul. Włodarska



JASIN
ul. Wójtowska



JASIN
ul. Wrzosowa



KOBYLNICA
ul. Ziemowita



JASIN
ul. Ziołowa



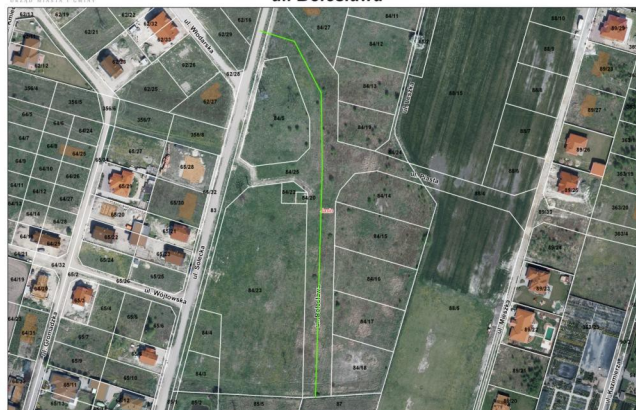
JASIN
ul. Żonkilowa



JASIN
ul. Bazyliowa



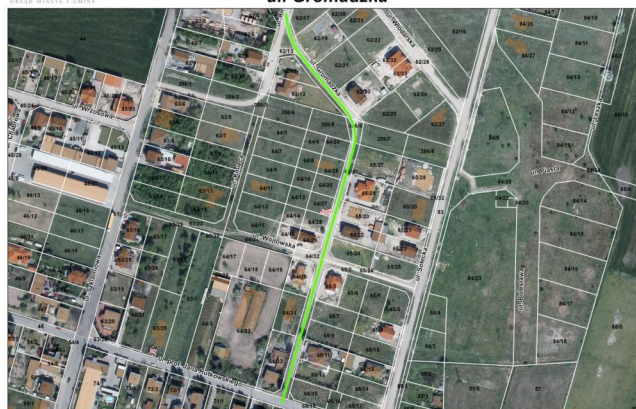
JASIN
ul. Bolesława



JASIN
ul. Chabrowa



JASIN
ul. Gromadzka



JASIN
ul. Jadwigi



JASIN
ul. Kaczeńcowa



JASIN
ul. Kmiecia



Uzasadnienie

Przedmiotowe drogi uzupełniają sieć dróg służących miejscowym potrzebom, a nieruchomości na których są zlokalizowane stanowią własność gminy. Wyżej wymienione przesłanki stanowią podstawę do zaliczenia dróg do kategorii dróg gminnych.