

**UCHWAŁA NR XLIV/395/2013
RADY MIEJSKIEJ W SWARZĘDZU**

z dnia 25 czerwca 2013 r.

w sprawie zaliczenia dróg do kategorii dróg gminnych oraz ustalenia ich przebiegu

Na podstawie art. 18 ust.2 pkt. 15 ustawy z dnia 8 marca 1990r. o samorządzie gminnym /tekst jednolity Dz.U. Z 2001r. Nr 142, poz. 1591 z późn. zm./ oraz art. 7 ustawy z dnia 21 marca 1985r. o drogach publicznych/ tekst jedn. Dz. U. z 2007r. Nr 19 poz. 115/ z późn. zm. po zasięgnięciu opinii Zarządu Powiatu Poznańskiego Rada Miejska w Swarzędzu uchwała co następuje:

§ 1.

Zalicza się do kategorii dróg gminnych ulice: Latawcowa, Lotnicza, Mała, Odrzutowa, Ogrodnicza, Startowa, Szybowcowa, Turystyczna w miejscowości Janikowo, Gmina Swarzędz.

§ 2.

1. Atrybuty dróg wymienionych w § 1 zostały przedstawione w załączniku nr 1 stanowiącym integralną część niniejszej uchwały.

2. Szczegółowe położenie i przebieg dróg wykazanych w § 1 zostały przedstawione w załączniku nr 2 do niniejszej uchwały.

§ 3.

Uchwała wchodzi w życie po upływie 14 dni od ogłoszenia w Dzienniku Urzędowym Województwa Wielkopolskiego.

Załącznik Nr 1 do Uchwały Nr XLIV/395/2013
Rady Miejskiej w Swarzędzu
z dnia 25 czerwca 2013 r.

Janikowo

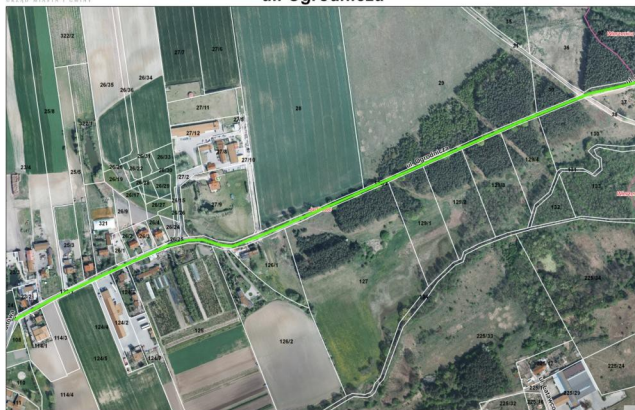
Lp. m.	Nazwa ulicy	Numer działki	Powierzchnia (ha)	długość (m)	Od ulicy	Do ulicy
1	Latawcowa	225/15	0,1866	255	Gnieźnieńskiej	-
2	Lotnicza	263/2	0,1919	240	Gnieźnieńskiej	-
3	Mała	176/3	0,6834	60	Asfaltowej	-
4	Odrzutowa	232/2	0,3384	445	Gnieźnieńskiej	-
5	Ogrodnicza	128/1	0,1935	1150	Asfaltowej	-
		128/2	0,8354			
6	Startowa	318/12	0,107	180	-	-
7	Szybowcowa	253/4	0,1882	300	Gnieźnieńskiej	Ustronnej
		253/3	0,0553			
8	Turystyczna	107/4	0,8117	205	Asfaltowej	-

Załącznik Nr 2 do Uchwały Nr XLIV/395/2013

Rady Miejskiej w Swarzędzu

z dnia 25 czerwca 2013 r.





Uzasadnienie

Przedmiotowe drogi uzupełniają sieć dróg służących miejscowym potrzebom, a nieruchomości na których są zlokalizowane stanowią własność gminy. Wyżej wymienione przesłanki stanowią podstawę do zaliczenia dróg do kategorii dróg gminnych.