

**UCHWAŁA NR XLIV/393/2013
RADY MIEJSKIEJ W SWARZĘDZU**

z dnia 25 czerwca 2013 r.

w sprawie zaliczenia dróg do kategorii dróg gminnych oraz ustalenia ich przebiegu

Na podstawie art. 18 ust.2 pkt. 15 ustawy z dnia 8 marca 1990r. o samorządzie gminnym /tekst jednolity Dz.U. Z 2001r. Nr 142, poz. 1591 z późn. zm./ oraz art. 7 ustawy z dnia 21 marca 1985r. o drogach publicznych/ tekst jedn. Dz. U. z 2007r. Nr 19 poz. 115/ z późn. zm. po zasięgnięciu opinii Zarządu Powiatu Poznańskiego Rada Miejska w Swarzędzu uchwała co następuje:

§ 1.

Zalicza się do kategorii dróg gminnych ulice: Baziowa, Opłotki, Palmowa w miejscowości Garby, Gmina Swarzędz.

§ 2.

1. Atrybuty dróg wymienionych w § 1 zostały przedstawione w załączniku nr 1 stanowiącym integralną część niniejszej uchwały.

2. Szczegółowe położenie i przebieg dróg wykazanych w § 1 zostały przedstawione w załączniku nr 2 do niniejszej uchwały.

§ 3.

Uchwała wchodzi w życie po upływie 14 dni od ogłoszenia w Dzienniku Urzędowym Województwa Wielkopolskiego.

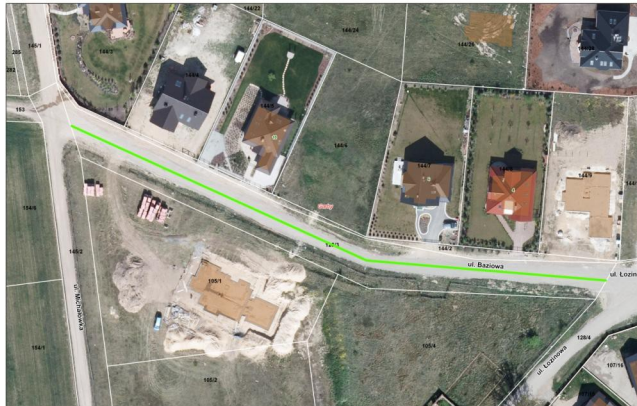
Załącznik Nr 1 do Uchwały Nr XLIV/393/2013
Rady Miejskiej w Swarzędzu
z dnia 25 czerwca 2013 r.

Garby						
Lp. m.	Nazwa ulicy	Numer działki	Powierzchnia (ha)	Długość (m)	Od ulicy	Do ulicy
1	Baziowa	128/3	0,1262	175	Michałówka	Łozinowej
		144/2	0,0442			
2	Opłotki	128/4	0,5594	315	Łozinowej	Tuleckiej
3	Palmowa	286	0,1486	405	Zakole	Łozinowej

Załącznik Nr 2 do Uchwały Nr XLIV/393/2013
Rady Miejskiej w Swarzędzu
z dnia 25 czerwca 2013 r.

Swarzędz
Miasto w Gminie Swarzędz

GARBY
ul. Baziowa



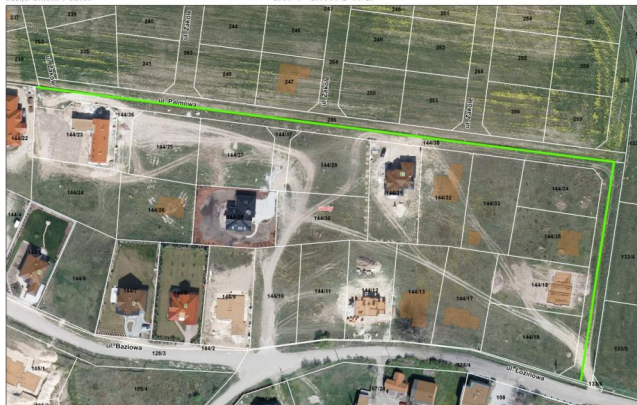
Swarzędz
Miasto w Gminie Swarzędz

GARBY
ul. Opłotki



Swarzędz
Miasto w Gminie Swarzędz

GARBY
ul. Palmowa



Uzasadnienie

Przedmiotowe drogi uzupełniają sieć dróg służących miejscowym potrzebom, a nieruchomości na których są zlokalizowane stanowią własność gminy. Wyżej wymienione przesłanki stanowią podstawę do zaliczenia dróg do kategorii dróg gminnych.