

**UCHWAŁA NR XLIV/392/2013
RADY MIEJSKIEJ W SWARZĘDZU**

z dnia 25 czerwca 2013 r.

w sprawie zaliczenia dróg do kategorii dróg gminnych oraz ustalenia ich przebiegu

Na podstawie art. 18 ust.2 pkt. 15 ustawy z dnia 8 marca 1990r. o samorządzie gminnym /tekst jednolity Dz.U. Z 2001r. Nr 142, poz. 1591 z późn. zm./ oraz art. 7 ustawy z dnia 21 marca 1985r. o drogach publicznych/ tekst jedn. Dz. U. z 2007r. Nr 19 poz. 115/ z późn. zm. po zasięgnięciu opinii Zarządu Powiatu Poznańskiego Rada Miejska w Swarzędzu uchwała co następuje:

§ 1.

Zalicza się do kategorii dróg gminnych ulice: Bednarska, Ciesielska, Diamentowa, Garbarska, Garncarska, Kowalska, Stanisława Konarskiego, Kuśnierska, Heleny Modrzejewskiej, Murarska, Osiedlowa, Platynowa, Płóciennicza, Poziomkowa, Józefa Rivoliego, Srebrna, Tadeusza Staniewskiego, Sukiennicza, Szewska, Szmaragdowa, ks. Piotra Wawrzyniaka, Józefa Wybickiego, Złota w miejscowości Swarzędz, Gmina Swarzędz.

§ 2.

1. Atrybuty dróg wymienionych w § 1 zostały przedstawione w załączniku nr 1 stanowiącym integralną część niniejszej uchwały.

2. Szczegółowe położenie i przebieg dróg wykazanych w § 1 zostały przedstawione w załączniku nr 2 do niniejszej uchwały.

§ 3.

Uchwała wchodzi w życie po upływie 14 dni od ogłoszenia w Dzienniku Urzędowym Województwa Wielkopolskiego.

Załącznik Nr 1 do Uchwały Nr XLIV/392/2013
Rady Miejskiej w Swarzędzu
z dnia 25 czerwca 2013 r.

Swarzędz

Lp. m.	nazwa ulicy	Numer działki	Powierzchnia (ha)	długość (m)	Od ulicy	Do ulicy
1	Bednarska	3351/5	0,0848	100	Warzywnej	-
		3352/4	0,0073			
2	Ciesielska	3479	0,0828	90	Warzywnej	-
3	Diamentowa	3596	0,0967	145	Bursztynowej	Złotej
		3583	0,1244			
4	Garbarska	3453	0,0577	90	Warzywnej	-
5	Garncarska	3385/13	0,0685	74	Warzywnej	-
		3385/12	0,0132			
6	Kowalska	3524	0,151	185	Warzywnej	Kupieckiej
7	Stanisława Konarskiego	1725	0,087	110	Stanisława Staszica	gen. Józefa Bema
8	Kuśnierska	3455	0,0734	85	Warzywnej	-
9	Heleny Modrzejewskiej	1717/10	0,0908	575	Jakuba Przybylskiego	-
		1718/1	0,5398			
		1835/63	0,4641			
10	Murarska	3351/10	0,086	95	Warzywnej	-
11	Osiedlowa	511/1	0,0858	240	Augusta Cieszkowskiego	Żwirki i Wigury
		511/2	0,0378			
		511/3	0,0372			
		511/4	0,0404			
		511/5	0,0499			
12	Platynowa	3653	0,2434	190	Tadeusza Staniewskiego	Tadeusza Staniewskiego
		3651	0,1638			
		3655	0,2079			
13	Płóciennicza	3454	0,0908	125	Kuśnierskiej	Garbarskiej
14	Poziomkowa	1954/5	0,0479	175	Józefa Rivoliego	Jakuba Przybylskiego
15	Józefa Rivoliego	1954/12	0,0248	45	-	Poziomkowej
16	Srebrna	3583	0,1244	77	Złotej	-
17	Tadeusza Staniewskiego	3637/5	1,0671	445	-	-
		3637/4	0,0155			
		3637/3	0,0057			
		3637/2	0,0193			
		3637/1	0,0059			
18	Sukiennicza	3466	0,0793	85	Warzywnej	-
19	Szewska	3521/2	0,0043	245	Kowalskiej	Warzywnej
		3521/1	0,0158			
		3543/2	0,016			
		3390/12	0,016			
		3389/19	0,1467			
		3385/17	0,0012			
20	Szmaragdowa	3605	0,2818	200	Złotej	Srebrnej
21	ks. Piotra Wawrzyniaka	1122	0,1221	110	ks. Piotra Skargi	-
22	Józefa Wybickiego	1753	0,1132			
		1731	0,0829			

		1955/2	0,2309			
		1989	0,1707			
23	Złota	3606	0,6784	460	Średzkiej	Tadeusza Staniewskiego

Załącznik Nr 2 do Uchwały Nr XLIV/392/2013
Rady Miejskiej w Swarzędzu
z dnia 25 czerwca 2013 r.



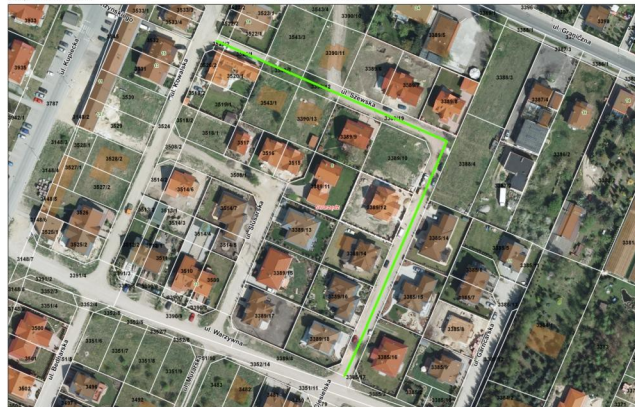
SWARZĘDZ
ul. Tadeusza Staniewskiego



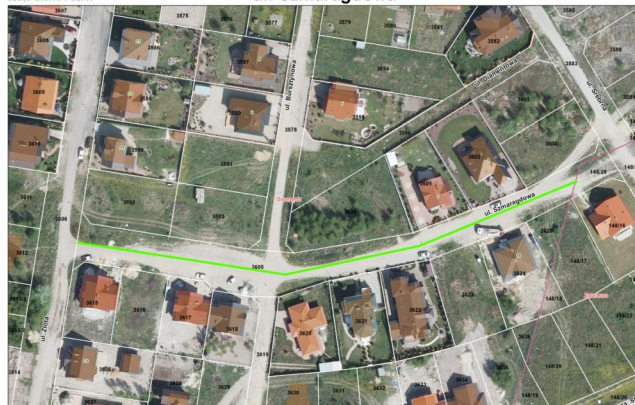
SWARZĘDZ
ul. Sukiennicza



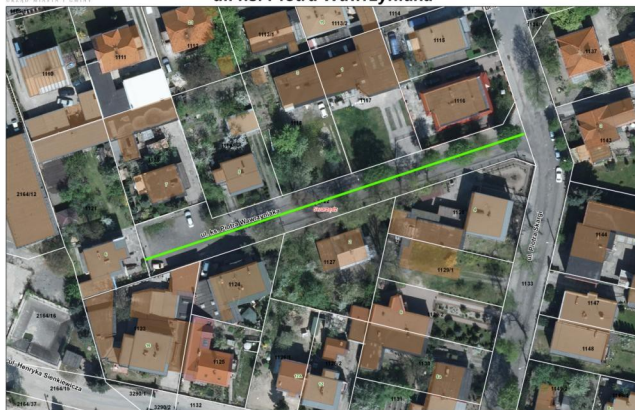
SWARZĘDZ
ul. Szewska



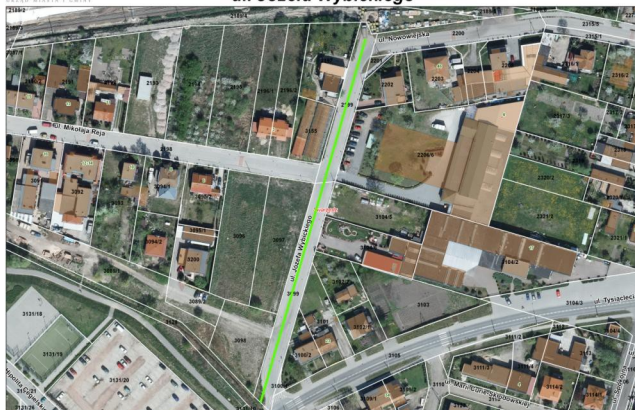
SWARZĘDZ
ul. Szmaragdowa



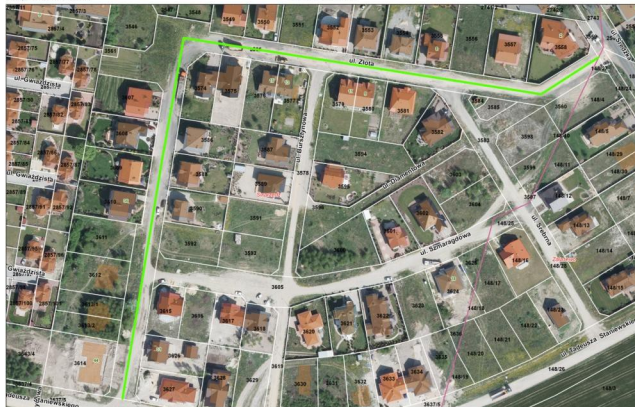
SWARZĘDZ
ul. ks. Piotra Wawrzyniaka



SWARZĘDZ
ul. Józefa Wybickiego



SWARZĘDZ
ul. Złota



SWARZĘDZ
ul. Bednarska



SWARZĘDZ
ul. Ciesielska



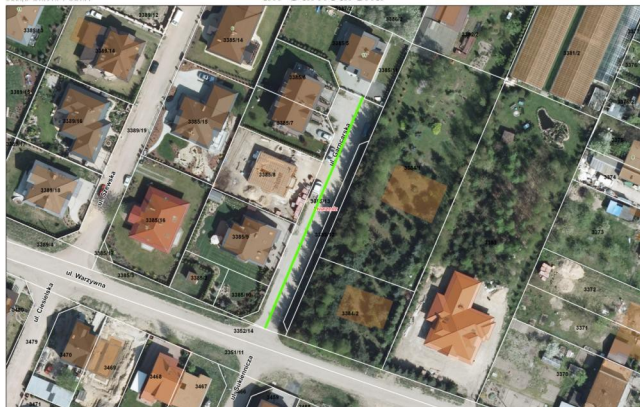
SWARZĘDZ
ul. Diamentowa



SWARZĘDZ
ul. Garbarska



SWARZĘDZ
ul. Garncarska



SWARZĘDZ
ul. Stanisława Konarskiego



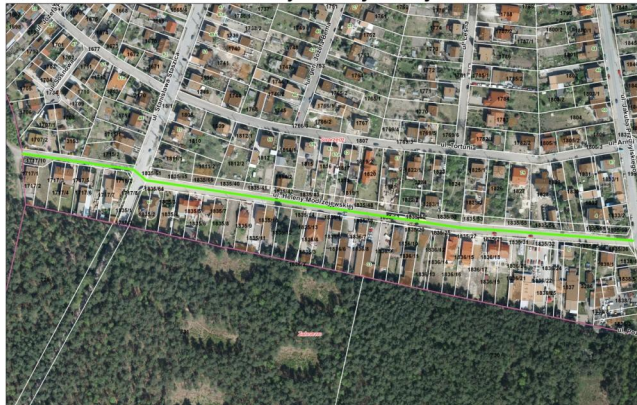
SWARZĘDZ
ul. Kowalska



SWARZĘDZ
ul. Kuśnierska



SWARZĘDZ
ul. Heleny Modrzejewskiej



SWARZĘDZ
ul. Murarska



SWARZĘDZ
ul. Osiedlowa



SWARZĘDZ
ul. Platynowa



SWARZĘDZ
ul. Pióciennicza



Uzasadnienie

Przedmiotowe drogi uzupełniają sieć dróg służących miejscowym potrzebom, a nieruchomości na których są zlokalizowane stanowią własność gminy. Wyżej wymienione przesłanki stanowią podstawę do zaliczenia dróg do kategorii dróg gminnych.