

**UCHWAŁA NR XVI/125/2011
RADY MIEJSKIEJ W SWARZĘDZU**

z dnia 27 września 2011 r.

w sprawie: nadania nazwy ulicy na terenie wsi Zalasewo

Na podstawie art.18 ust.2 pkt.13 ustawy z dnia 8 marca 1990 roku o samorządzie gminnym (Dz. U. z 2001r. Nr 142, poz.1591 z późn. zm.) Rada Miejska w Swarzędzu uchwala, co następuje:

§ 1.

1. We wsi Zalasewo działkom przeznaczonym pod ulicę, oznaczonych według ewidencji gruntów i budynków jako działki o numerach: 211/9, 211/7, 210/12 oraz część działki 210/16 na ark. 1 obręb Zalasewo, nadaje się nazwę:

Serdeczna

2. Szczegółowe położenie przedmiotowej ulicy wskazano na załączniku nr 1 stanowiącym integralną część niniejszej uchwały.

§ 2.

Wykonanie uchwały powierza się Burmistrzowi Miasta i Gminy Swarzędz.

§ 3.

Uchwała wchodzi w życie po upływie 14 dni od dnia ogłoszenia w Dzienniku Urzędowym Województwa Wielkopolskiego.

Uzasadnienie

Ulica we wsi Zalasewo w rejonie ulic: Radosna, Mokra, Równa otrzymuje nazwę:

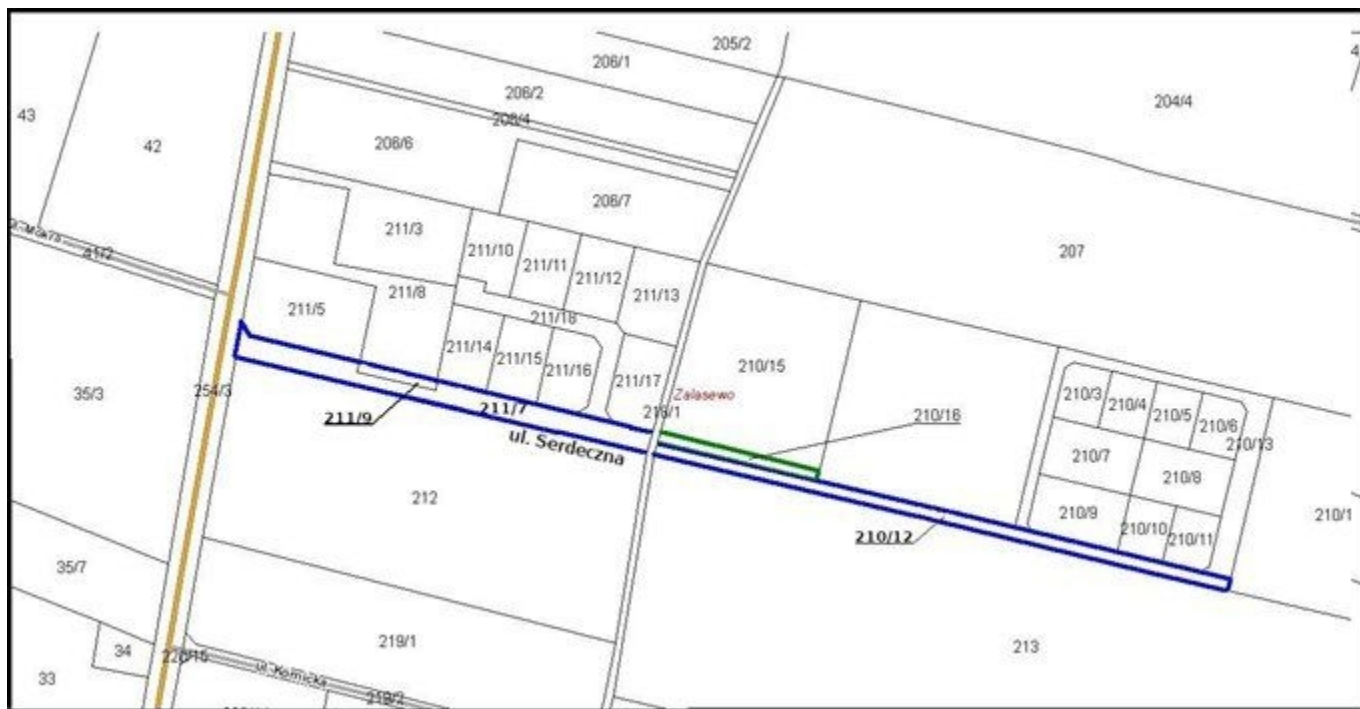
Serdeczna

Przedmiotowa ulica stanowi własność osoby fizycznej. Zaproponowana przez właścicieli nazwa zyskała akceptację Rady Sołeckiej wsi Zalasewo i Zespołu ds. nazw ulic i placów w gminie Swarzędz.

W związku z koniecznością ustalenia numeracji porządkowej nieruchomości położonych przy tej ulicy zachodzi uzasadniona konieczność nadania jej nazwy.

Załącznik do Uchwały Nr XVI/125/2011
Rady Miejskiej w Swarzędzu
z dnia 27 września 2011 r.

Mapa poglądowa



Wieś Zalasewo