

**RADA MIEJSKA
w Swarzędzu**

**UCHWAŁA NR XXX/360/2001
Rady Miejskiej w Swarzędzu
z dnia 28.02.2001 r.**

w sprawie: nadania nazwy ulicy na terenie wsi Janikowo.

Na podstawie art. 18 ust. 2 pkt 13 ustawy z dnia 8 marca 1990 r. o samorządzie gminnym / Dz. U. Nr 13, poz. 74 z 1996 r. z późniejszymi zmianami/

Rada Miejska uchwala co następuje:

§ 1.

1. Nadaje się działce nr geodezyjny 15/5, stanowiącej drogę, położonej we wsi Janikowo, nazwę ulicy: LESNA.
2. Szczegółowe położenie ulic uwidocznione jest na kserograficznym pomniejszeniu mapy sieci ulic, stanowiącym załącznik graficzny do niniejszej uchwały.
3. Ustalenia zawarte w pkt 1 i 2 podlegają przeniesieniu na mapę zasadniczą.

§ 2.

Wykonanie uchwały powierza się Zarządowi Gminy Swarzędz.

§ 3.

Uchwała wchodzi w życie z dniem ogłoszenia.

PRZEWODNICZĄCA
RADY MIEJSKIEJ

mgr Anna Tomicka

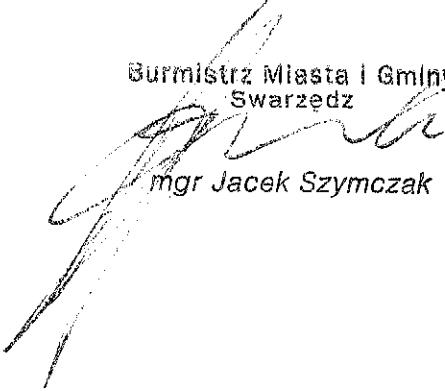
Uzasadnienie

W trakcie zatwierdzenia podziału terenów budowlanych powstała nowa ulica, wymagająca nadania nazwy.

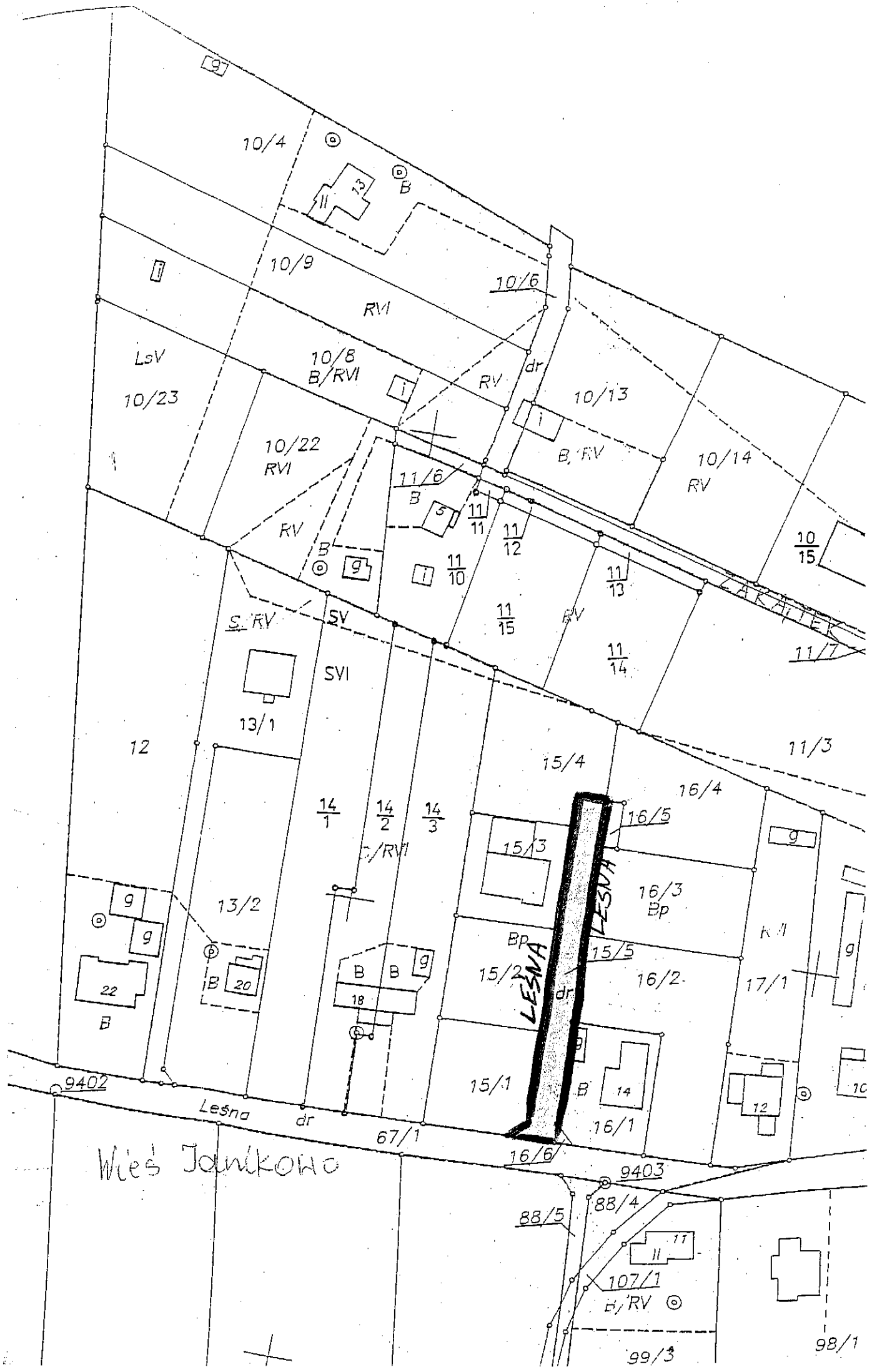
Powstała droga jest ulicą niewielką zamkniętą, przy której znajduje się pięć posesji.

Zespół ds. nazewnictwa zaproponował nazwę: LEŚNA, aby nie tworzyć nowej nazwy ulicy.

Burmistrz Miasta i Gminy
Swarzędz



mgr Jacek Szymczak



Wies Janikowo

9402

9403

88/5

88/4

107/1

99/3

98/1