

Uchwała Nr XLIX/389/98

Rady Miejskiej w Swarzędzu

z dnia 18 czerwca 1998 roku

w sprawie: zamiany gruntów położonych we wsi Gruszczyń gm. Swarzędz.

Na podstawie art.15 ust.1 ustawy z dnia 21 sierpnia 1997r. o gospodarce nieruchomościami /tj. Dz.U.Nr 115 poz.741/, oraz art.7 ust.1 pkt.1 i art.18 ust.2 pkt.9a ustawy z dnia 8 marca 1990r. o samorządzie terytorialnym /t.j. Dz.U.Nr 13 poz.74 z 1996 roku z późniejszymi zmianami/,

Rada Miejska uchwała co następuje:

§ 1

Dokonać zamiany nieruchomości gruntowych położonych w Gruszczyńie oznaczonych w ewidencji gruntów jako działka nr 259/20 o pow.1.189m² zapisanej w KW 108.079, której właścicielem jest Gmina Swarzędz,

Na nieruchomości gruntowe położone w Gruszczyńie stanowiące własność państwa Ewy i Franciszka Tomaszewskich oznaczone w ewidencji gruntów jako działki nr: 257/3 o pow. 398m², 257/11 o pow.108m², zapisane w KW 36.910, 257/13 o pow.112m², zapisana w KW 111.955, 257/15 o pow.112m² zapisana w KW 111.962, 257/17 o pow. 112m² zapisana w KW 111.954, 257/19 o pow.112m² zapisana w KW 111.963.

§ 2

Wykonanie uchwały powierza się Zarządowi Gminy Swarzędz.

§ 3

Uchwała wchodzi w życie z dniem ogłoszenia.


PRZEWODNICZĄCA
Rady Miejskiej
Barbara Brodowska-Wiaźlińska
dr inż. Barbara Brodowska-Wiaźlińska

UZASADNIENIE

Zamiana ma na celu uregulowanie spraw terenowo – prawnych. Przekazywany grunt na rzecz państwa Ewy i Franciszka Tomaszewskich ma powierzchnię 1.189m².

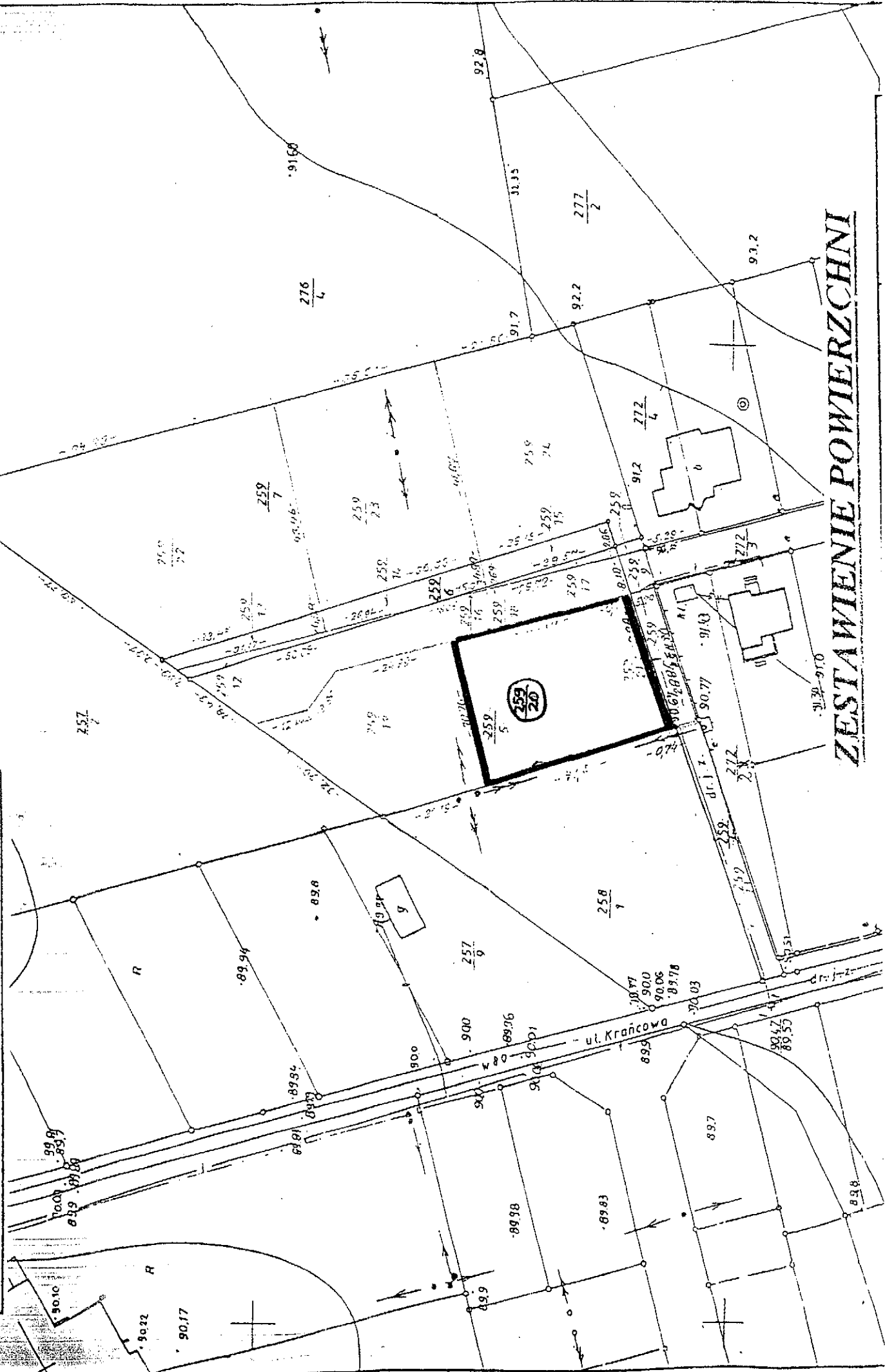
Natomiast grunt przejęty na rzecz Gminy Swarzędz ma łączną powierzchnię 954m².

Burmistrz Miasta i Gminy
Swarzędz


mgr Jacek Szymczak

PROJEKT PODZIAŁU

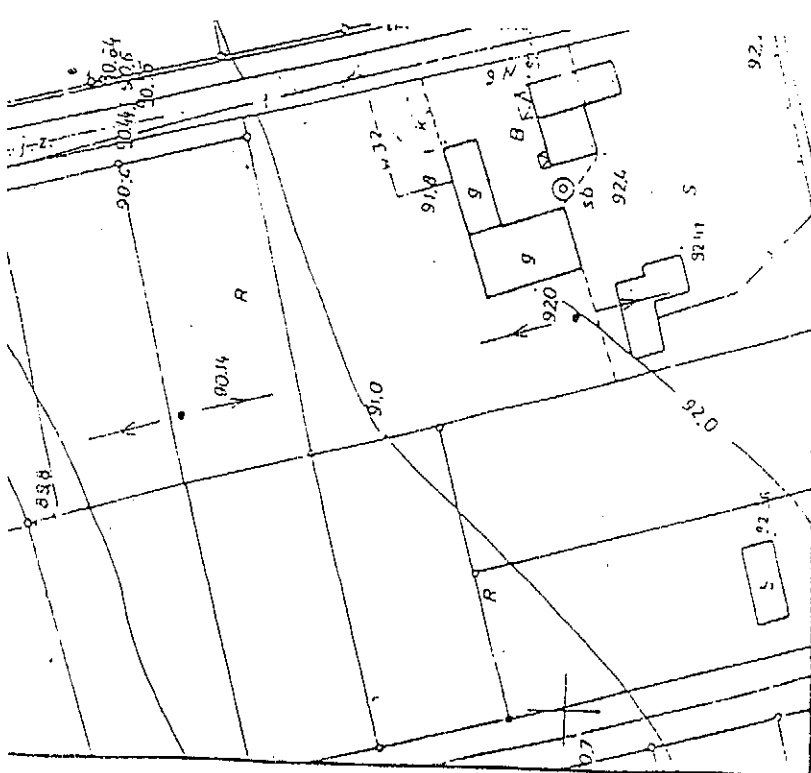
Skala 1:1000



ZESTAWIENIE POWIERZCHNI

1 2 3 4 5 6 7 8 9 10

ZESTAWIENIE POWIERZCHNI



STAN DOTYCHCZASOWY				STAN NOWY			
WŁAŚCICIEL	KS. WIECZ.	ARK.	DZIAŁKA	POW. m ²	DZIAŁKA	POW. m ²	
Bąkowska Marian Połody Teresa	124800	1	259/4	477	259/8	11	
						259/9	43
						259/10	149
						259/11	274
			RAZEM:	477	RAZEM:	477	
Miasto i Gmina Swarzędz	124800	1	259/7	5270	259/27	2384	
						259/23	1527
						259/24	1359
						RAZEM:	5270
			RAZEM:	477	RAZEM:	59	
	108079	1	259/6	477	259/13	105	
						259/14	169
						259/15	144
						RAZEM:	477
			RAZEM:	3076	RAZEM:	5	
			259/5		259/16	41	
					259/17	840	
					259/18	980	
					259/19	1189	
					259/20	21	
					RAZEM:	3076	

REPRODUKCCJA WZBRONIONA

**URZĄD WOJEWÓDZKI
W POZNANIU**
WIDZIAL ORODZEJJI OSPODARKI GUNTAMI
WOJEWÓDZKI ORODEK DO KUMINTACJI
GEODEZYJNEJ I KARTOGRAFICZNEJ
FILIA W POZNANIU

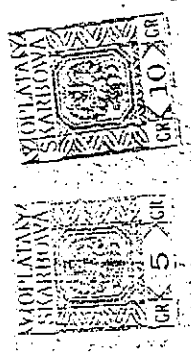
Przyjto do państwowe go zaeobu geodezyjne go
i kartograficznego w dniu 1976
nr. 52/P-8-3/76
Podstawa: art. 12 i 40 wyk. 2 ustawy z dnia
17 maja 1989r. Prawo geodezyjne i kartogra-
ficzne-Dz.U. Nr. 30 poz. 163 i Nr. 40 poz. 240
Poznań 05.02.1997 SIEIOWYCHK (PACOWIII)

Emyp
Podpis
Elżbieta Wójcik-Pawlak

K.E.R.G. 904-1/97
województwo poznańskie
Gmina: SWARZĘDZ
Obręb: GRUSZCZYN
Arkusz: 1 Sekcja: N1 E2-52,53
Działka: 259/4, 259/5, 254/6
Ks.wiecz.: 108079
Powierzchnia: 477 m², 477 m², 3076 m²
Właściciel: Bąkowski Marian
Połody Teresa
MIASTO I GMINA SWARZĘDZ

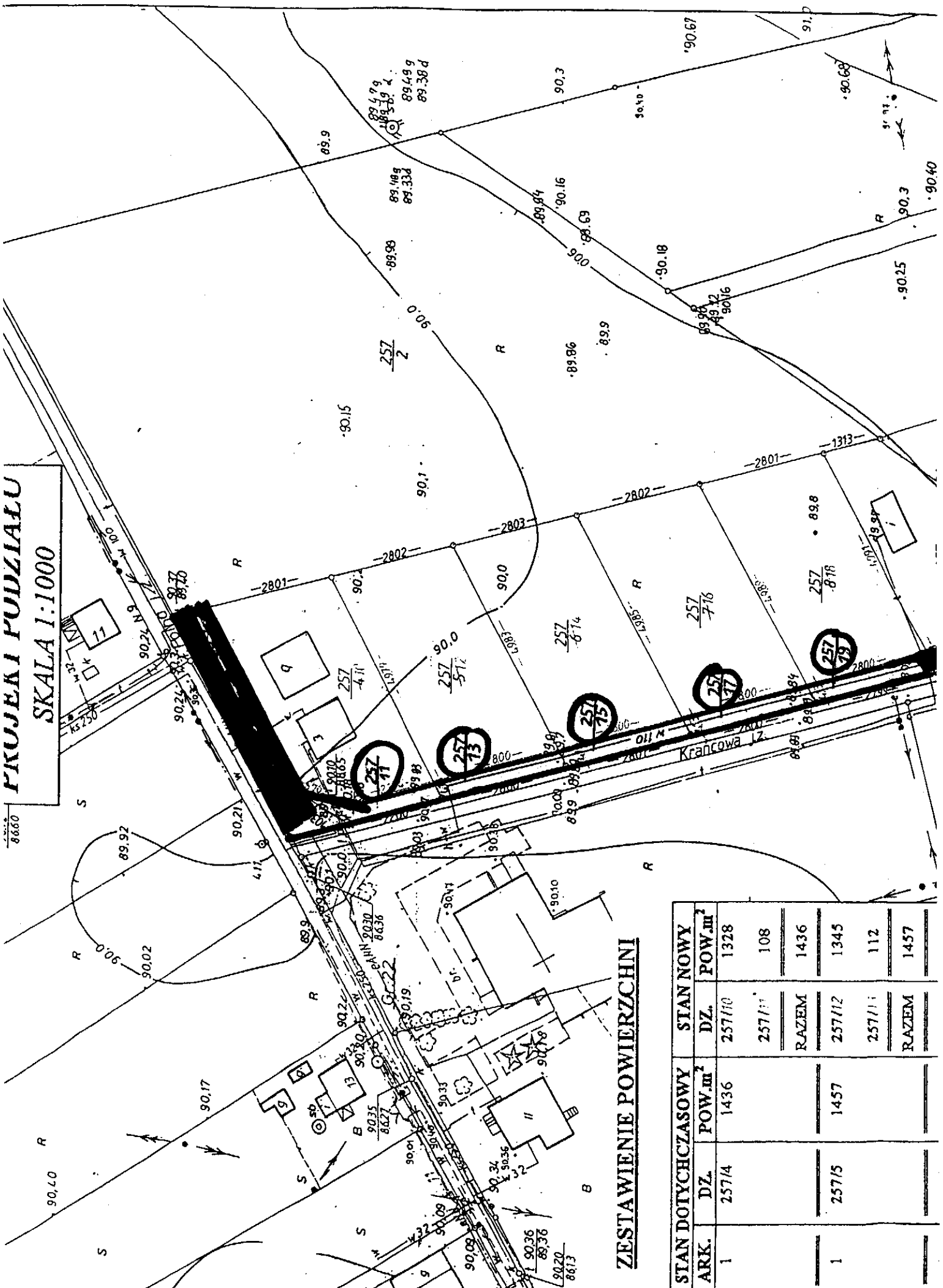
Wzrżbis twais obiekty budowlane podle gisj
wytyczonu przez je dności wykonawca
geodezyjne go (Uwira z dnia 17.05.1989
Prawo Geodezyjne i Kartograficzne.)

Stan aktualny na dzień 05.02.1997



135

PROJEKT PODZIAŁU
SKALA 1:1000



ZESTAWIENIE POWIERZCHNI

STAN DOTYCHCZASOWY		STAN NOWY		
ARK.	DZ.	POW.m ²	DZ.	POW.m ²
1	257/4	1436	257/10	1328
			257/11	108
			RAZEM	1436
1	257/5	1457	257/12	1345
			257/13	112
			RAZEM	1457

