

Uchwała Nr XXXIX/279/97
Rady Miejskiej w Swarzędzu
z dnia 16 września 1997 roku

w sprawie: sprzedaży nieruchomości gruntowych położonych
w Zalasewie przy ul.Średzkiej, gm.Swarzędz.

Na podstawie art. 2 ust.1, art.4 ust.8 ustawy z dnia
29 kwietnia 1985 roku o gospodarce gruntami i wywłaszczaniu nierucho-
mości /t.j. Dz. U. Nr 30 poz.127 z 1991 roku z późniejszymi zmianami/
oraz art.7 ust.1 pkt.1 i art.18 ust.2 pkt.9a ustawy z dnia 8 marca 1990 roku
o samorządzie terytorialnym /t.j. Dz.U.Nr 13 poz.74 z 1996 roku
z późniejszymi zmianami/,

Rada Miejska uchwała co następuje:

§ 1

Sprzedać nieruchomości gruntowe położone w Zalasewie, gm.Swarzędz,
arkusz mapy 1, zapisane w KW nr 113.670, oznaczone geodezyjnie jako
działki nr:

494 o pow. 1.090 m2,	495 o pow. 660 m2,	497 o pow. 750 m2,
498 o pow. 661 m2,	499 o pow. 696 m2,	500 o pow. 688 m2,
501 o pow. 682 m2,	502 o pow. 737 m2,	503 o pow. 573 m2,
504 o pow. 887 m2,	505 o pow. 540 m2,	506 o pow. 540 m2,
507 o pow. 540 m2,	508 o pow. 540 m2,	510 o pow. 650m2,
511 o pow. 1.062 m2,	512 o pow. 522 m2,	513 o pow. 629 m2,
514 o pow. 838 m2,	515 o pow. 680 m2,	516 o pow. 520 m2,
517 o pow. 540 m2,	518 o pow. 617 m2,	519 o pow. 585 m2,
520 o pow. 512 m2,	521 o pow. 525 m2,	522 o pow. 861 m2,
523 o pow. 503 m2,	524 o pow. 720 m2,	525 o pow. 748 m2,
526 o pow. 680 m2,	527 o pow. 761 m2,	528 o pow. 620 m2,
529 o pow. 858 m2,	530 o pow. 783 m2,	531 o pow. 666 m2,
532 o pow. 532 m2,	533 o pow. 723 m2,	534 o pow. 581 m2,
535 o pow. 614 m2,	536 o pow. 866 m2,	537 o pow. 935 m2,
538 o pow. 540 m2,	539 o pow. 570 m2,	540 o pow. 570 m2,
541 o pow. 678 m2,	542 o pow. 584 m2,	543 o pow. 493 m2,
544 o pow. 498 m2,	545 o pow. 646 m2,	546 o pow. 600 m2,
547 o pow. 593 m2,	549 o pow. 707 m2,	550 o pow.1.127m2,
551 o pow. 810 m2,	552 o pow. 810 m2,	553 o pow. 810 m2,
554 o pow. 810 m2,	555 o pow. 630 m2,	556 o pow. 663 m2,
558 o pow. 798 m2,	559 o pow. 810 m2,	560 o pow. 810 m2,
561 o pow. 810 m2,	562 o pow. 810 m2,	563 o pow. 810 m2,
564 o pow. 810 m2,	565 o pow. 810 m2,	567 o pow. 875 m2,
568 o pow. 810 m2,	569 o pow. 810 m2,	570 o pow. 810 m2,
571 o pow. 630 m2,	572 o pow. 663 m2,	574 o pow. 797 m2,
575 o pow. 810 m2,	576 o pow.1.093m2,	577 o pow. 896 m2,
578 o pow. 1.160 m2,	579 o pow. 450 m2,	580 o pow. 542 m2,
581 o pow. 544 m2,	582 o pow. 576 m2,	583 o pow.1.052m2,
584 o pow. 729 m2,	585 o pow.1.039m2,	586 o pow. 595 m2,
587 o pow. 600 m2,	588 o pow. 600 m2,	589 o pow. 728 m2,
591 o pow. 532 m2,	592 o pow. 600 m2,	593 o pow. 600 m2,

605 o pow. 1.728 m², 606 o pow. 933 m², 608 o pow. 890 m²,
610 o pow. 1.274 m², 611 o pow. 848 m², 612 o pow. 938 m²,
613 o pow. 1.423 m², 616 o pow. 984 m², 617 o pow. 1.130 m²,
618 o pow. 830 m², 620 o pow. 1.209 m², 621 o pow. 691 m²,
622 o pow. 619 m², 623 o pow. 806 m², 624 o pow. 955 m²,
496 o pow. 750 m², 509 o pow. 3.879 m²,

za cenę nie niższą niż 12 zł/m².

§ 2

Osobę nabywcy ustalić w drodze pisemnego przetargu nieograniczonego.

§ 3

Wykonanie uchwały powierza się Zarządowi Gminy Swarzędz

§ 4

Uchwała wchodzi w życie z dniem ogłoszenia.

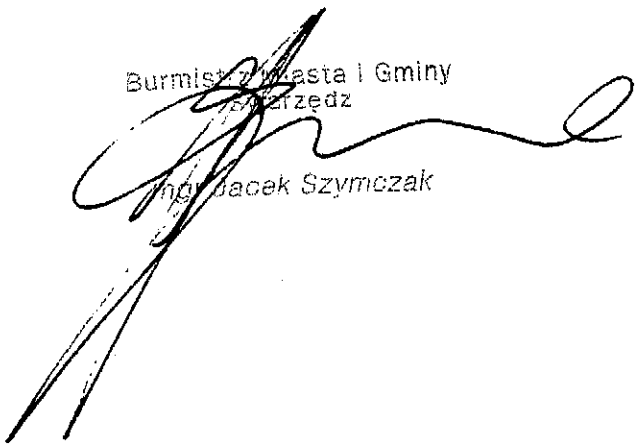
PRZEWODNICZĄCA
Rady Miejskiej
[Podpis]
dr inż. Barbara Brodowska-Wiaźlińska

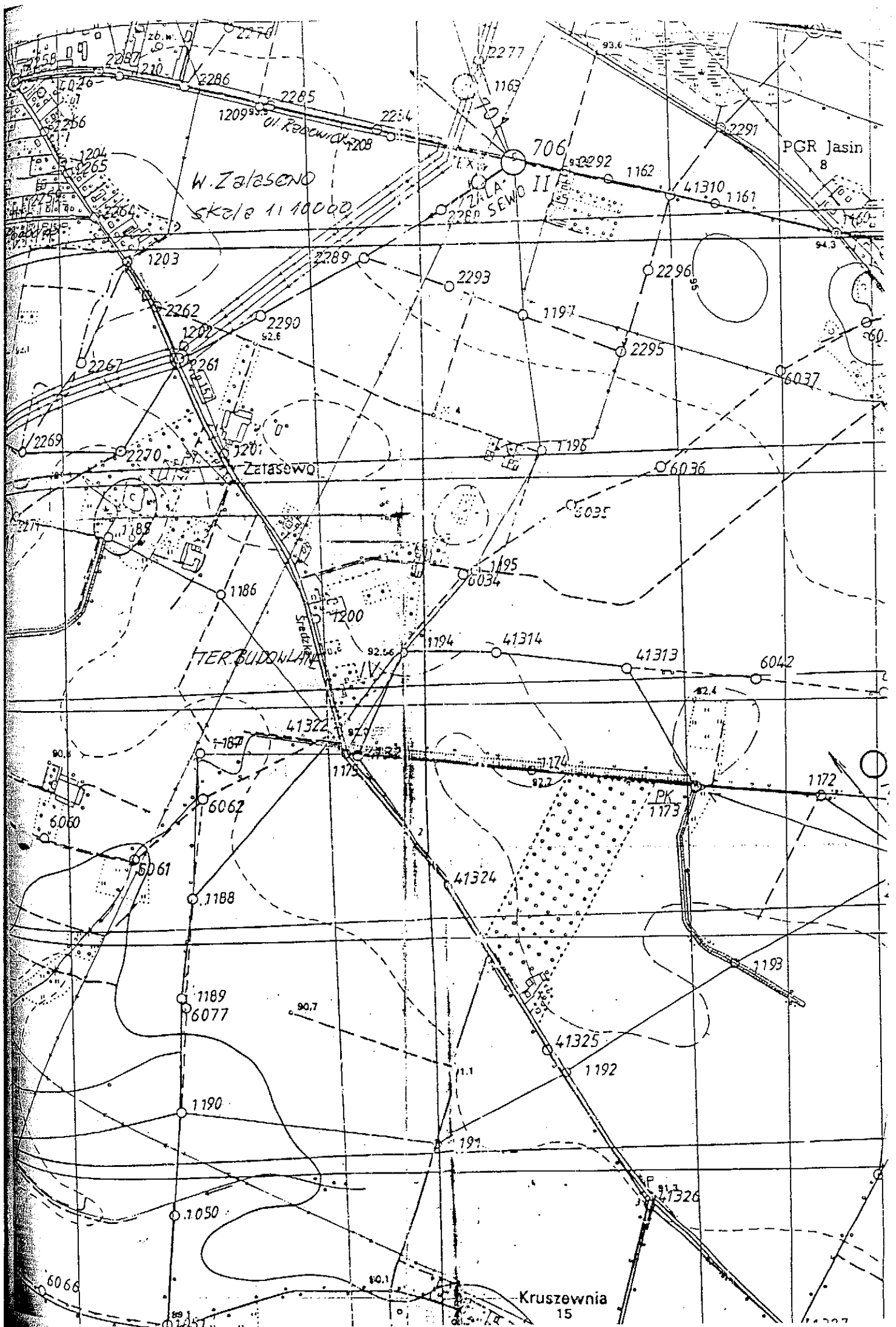
UZASADNIENIE

Działki o numerach geodezyjnych 494-624 położone są w Zalasewie gm. Swarzędz i zgodnie z planem zagospodarowania przestrzennego przeznaczone są pod zabudowę mieszkaniową, oraz pod usługi.

Burmistrz Miasta i Gminy
Swarzędz

Ing. Jacek Szymczak





W. Zalasowo
skala 1:10000

PGR Jasin
8

W. Zalasowo II

Zalasowo

TERBUROWA

PK
1173

Kruszwia
15