

Uchwała Nr XXXVII\261\97  
Rady Miejskiej w Swarzędzu  
z dnia 8 lipca 1997 roku

w sprawie: oddania w użytkowanie wieczyste masek budowlanych  
położonych w Swarzędzu

Na podstawie art.2 ust.1, art.4 ust.8 ustawy z dnia 29.04.1985r.  
o gospodarce gruntami i wywłaszczaniu nieruchomości \t.j. Dz.U. Nr 30 poz.127  
z 1991 roku z późniejszymi zmianami\, oraz art.7 ust.1 pkt. 1 i art.18 ust.2 pkt.9a  
ustawy z dnia 8.03.1990 roku o samorządzie terytorialnym \t.j. Dz.U.Nr 13  
poz.74 z 1996 roku z późniejszymi zmianami\,  
Rada Miejska uchwala co następuje:

§ 1

Oddać w użytkowanie wieczyste maski budowlanej położone w Swarzędzu  
przy ul.Granicznej, oznaczone geodezyjnie jako działki: 3148/2, 3148/3, 3148/4,  
3148/5, 3148/6, 3148/9, 3148/10, 3148/11, 3148/12, 3148/13, 3148/14; arkusz  
mapy 26, za cenę nie niższą niż 15zł/m<sup>2</sup>.

§ 2

Osobę nabywcy ustalić w drodze przetargu pisemnego nieograniczonego.

§ 3

Wykonanie uchwały powierza się Zarządowi Gminy Swarzędz.

§ 4

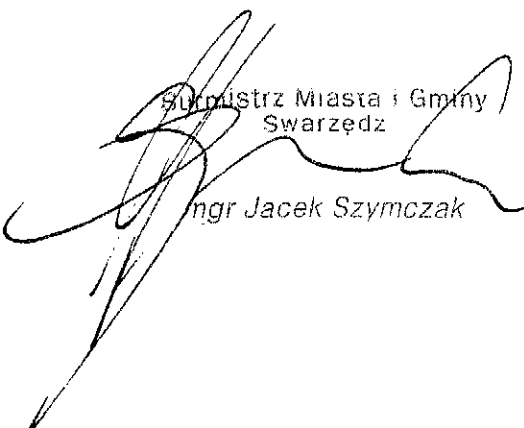
Uchwała wchodzi w życie z dniem ogłoszenia.

PRZEWODNICZĄCA  
Rady Miejskiej

dr inż. Barbara Brodowska-Wtazińska

## UZASADNIENIE

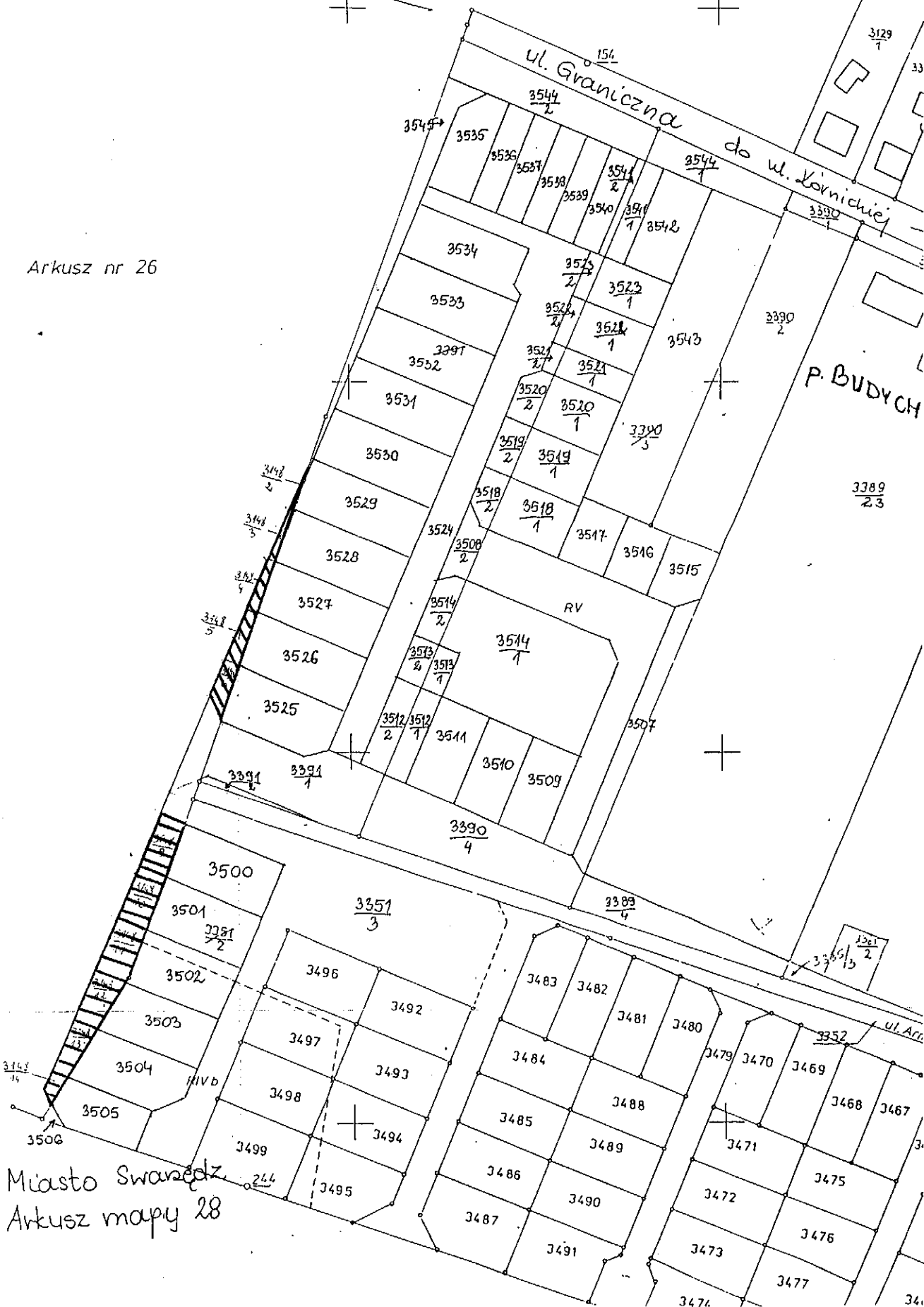
W związku z zaistniałą koniecznością wyprostowania granic dzielonych działek, zaistniała konieczność podziału działki nr 3148 będącej w użytkowaniu wieczystym Spółdzielni Mieszkaniowej Lokatorsko-Własnościowej w Swarzędzu. Po wydaniu decyzji wygasającej użytkowanie wieczyste za zgodą stron zaistniała możliwość oddania w użytkowanie wieczyste powyższych masek razem z działkami stanowiącymi własność Gminy.

  
Burmistrz Miasta i Gminy  
Swarzędz

Ingr Jacek Szymczak

Nowa Hies'

Arkusz nr 26



Miasto Swarzędz  
Arkusz mapy 28