

**Uchwała Nr XXXVI\256\97
Rady Miejskiej w Swarzędzu
z dnia 17 czerwca 1997 roku**

w sprawie: oddania w użytkowanie wieczyste nieruchomości
położonej w Jasiniu

Na podstawie art.2 ust.1 i art.4 ust.8 ustawy z dnia 29.04.1985r.
o gospodarce gruntami i wywłaszczaniu nieruchomości \tj. Dz.U.Nr 30 poz.127
z późniejszymi zmianami\, oraz art.7 ust.1 pkt.1 i art.18 ust.2 pkt.9a ustawy
z dnia 8 marca 1990 roku o samorządzie terytorialnym \tj. Dz.U.Nr 13 poz.74
z 1996 roku z późniejszymi zmianami\,
Rada Miejska uchwała co następuje:

§ 1

Oddać w wieczyste użytkowanie działkę o nr godezyjnym 273\10 o pow. 10.252
ha położoną we wsi Jasin, gmina Swarzędz, przy ul.Rabowickiej za cenę nie
niższą niż 10 zł za 1m2.

§ 2


Osobę nabywcy ustalić w drodze pisemnego przetargu nieograniczonego.

§ 3

Wykonanie uchwały powierza się Zarządowi Gminy Swarzędz.

§ 4

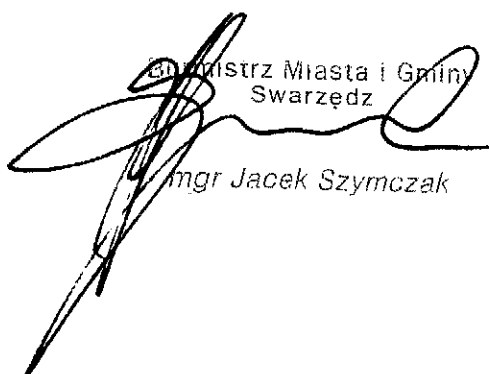
Uchwała wchodzi w życie z dniem ogłoszenia.

PRZEWODNICZĄCA
Rady Miejskiej

dr inż. Barbara Brodowska-Ważlińska

39

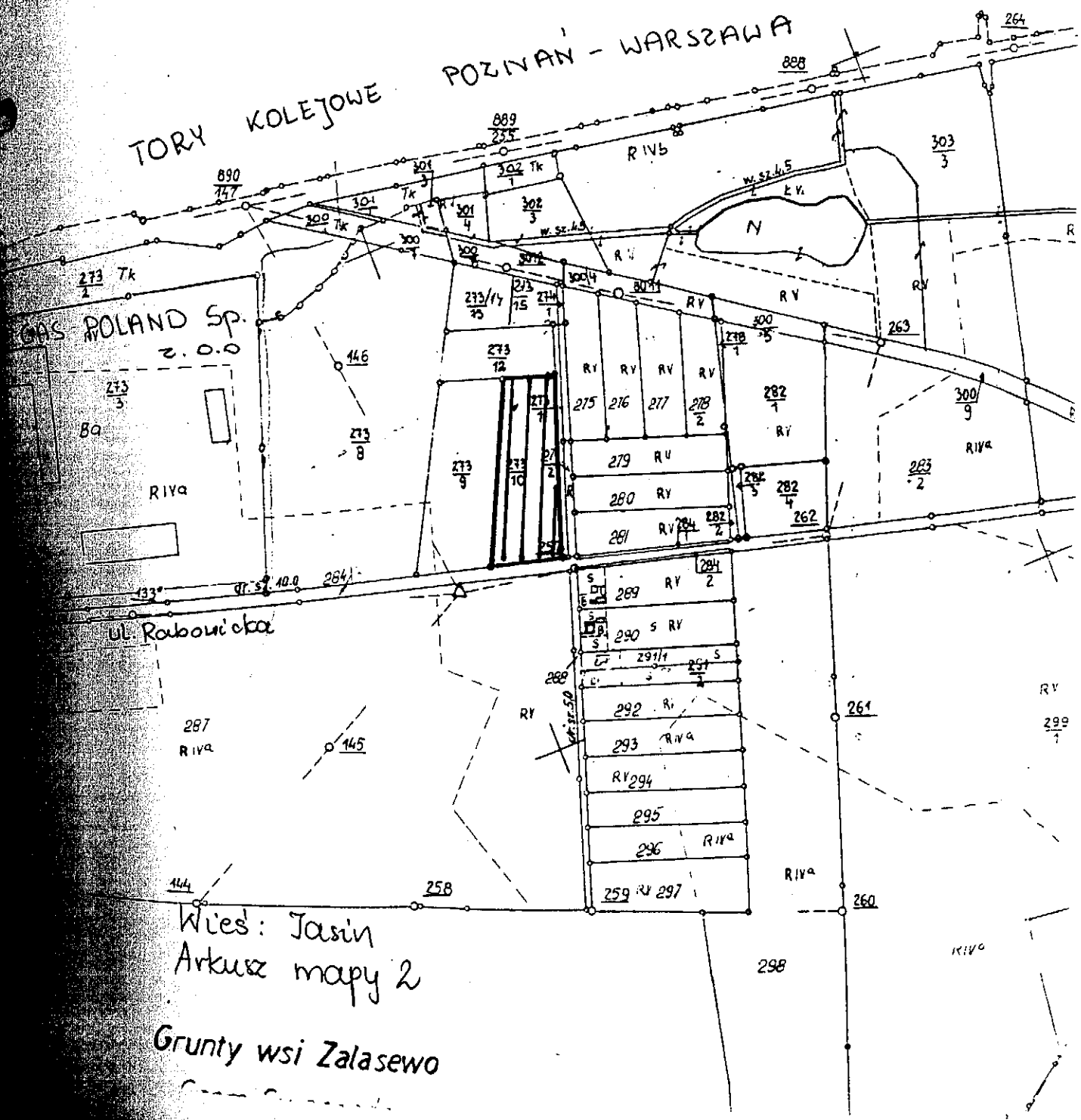
UZASADNIENIE

Zgodnie z miejscowym planem zagospodarowania przestrzennego gminy Swarzędz działka nr 273\10 położona we wsi Jasin, gmina Swarzędz, przeznaczona jest pod działalność gospodarczą.



mgr Jacek Szymczak
Wójt Miasta i Gminy
Swarzędz

TORY KOLEJOWE POZNAŃ - WARSZAWA



Wies: Jasin
 Arkusz mapy 2
 Grunty wsi Zalasewo