

**Uchwała Nr XXXVI\254\97  
Rady Miejskiej w Swarzędzu  
z dnia 17 czerwca 1997 roku**

w sprawie: oddania w użytkowanie wieczyste nieruchomości  
położonych w Swarzędzu

Na podstawie art.2 ust.1, art.4 ust.8 ustawy z dnia 29.04.1985r.  
o gospodarce gruntami i wywłaszczaniu nieruchomości \tj. Dz.U.Nr 30 poz.127  
z 1991 roku z późniejszymi zmianami\, oraz art.7 ust.1 pkt.1 i art.18 ust.2 pkt.9a  
ustawy z dnia 8 marca 1990 roku o samorządzie terytorialnym \Dz.U.Nr 13  
poz.74 z 1996 roku z późniejszymi zmianami\,  
Rada Miejska uchwała co następuje:

**§ 1**

Oddać w wieczyste użytkowanie działki od 3535 do 3542, położone w Swarzędzu przy ul.Granicznej, za cenę nie niższą niż 15 zł za 1m<sup>2</sup>.

**§ 2**

Osobę nabywcy ustalić w drodze pisemnego przetargu nieograniczonego.

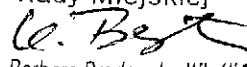
§ 3

Wykonanie uchwały powierzyć Zarządowi Gminy Swarzędz.

§ 4

Uchwała wchodzi w życie z dniem ogłoszenia.

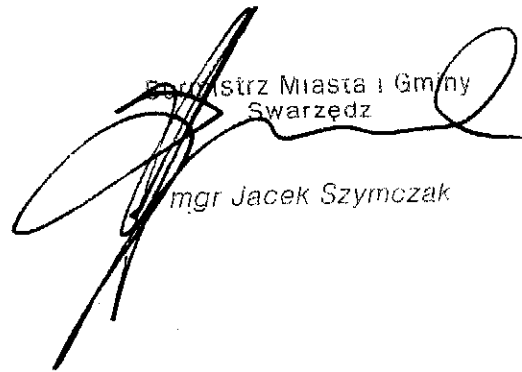
PRZEWODNICZĄCA  
Rady Miejskiej



dr inż. Barbara Brodowska-Wlazłomska

## UZASADNIENIE

Działki nr 3535-3542 położone w Swarzędzu przy ul. Granicznej zgodnie z miejscowym planem zagospodarowania przestrzennego miasta Swarzędza przeznaczone są pod jednorodziną zabudowę szeregową.



Przewodniczący Rady Miasta i Gminy  
Swarzędz

mgr Jacek Szymczak

SWARZĘDZ  
19.78 Gm

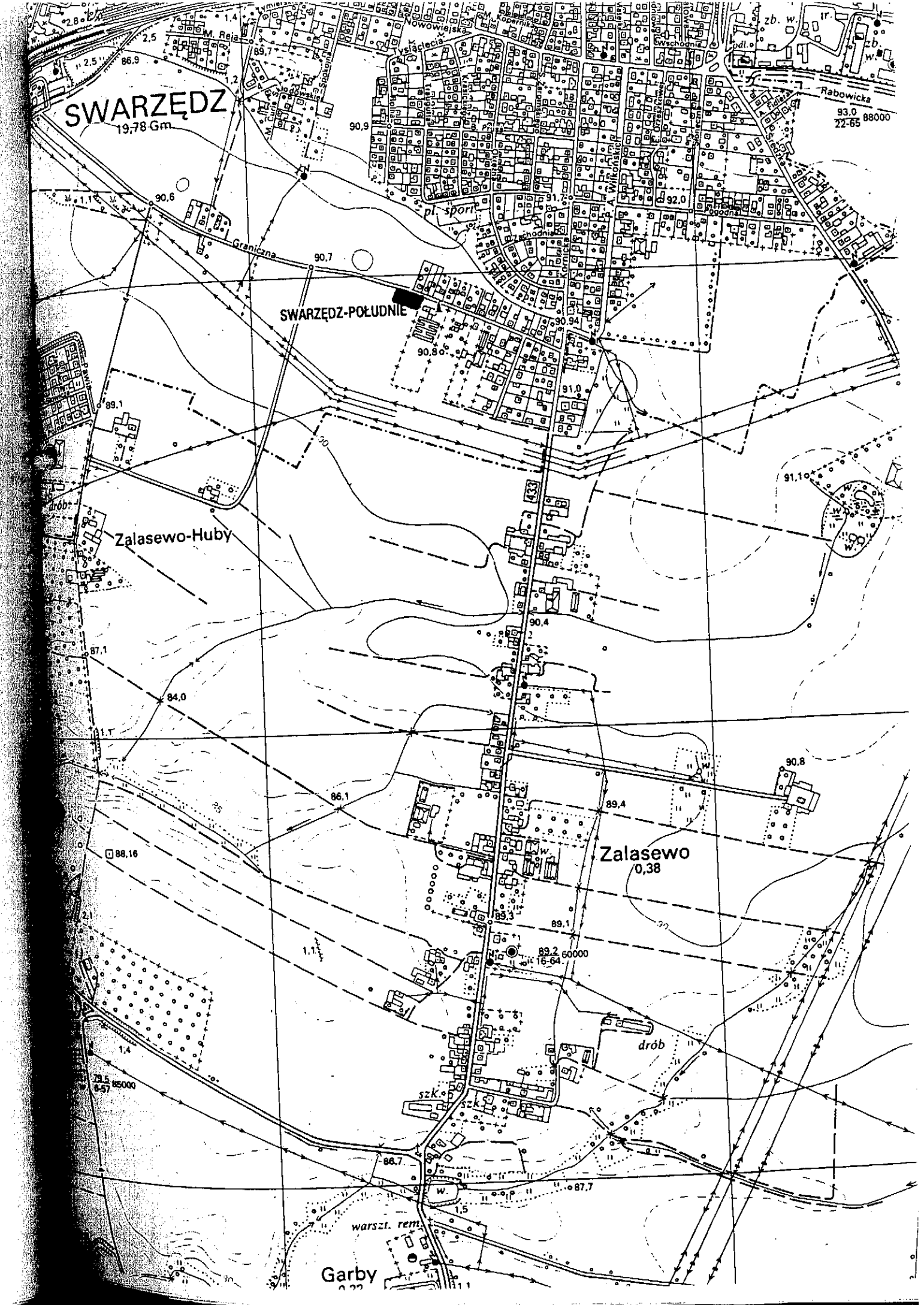
Rabowicka  
93.0  
22-65 88000

SWARZĘDZ-POŁUDNIE

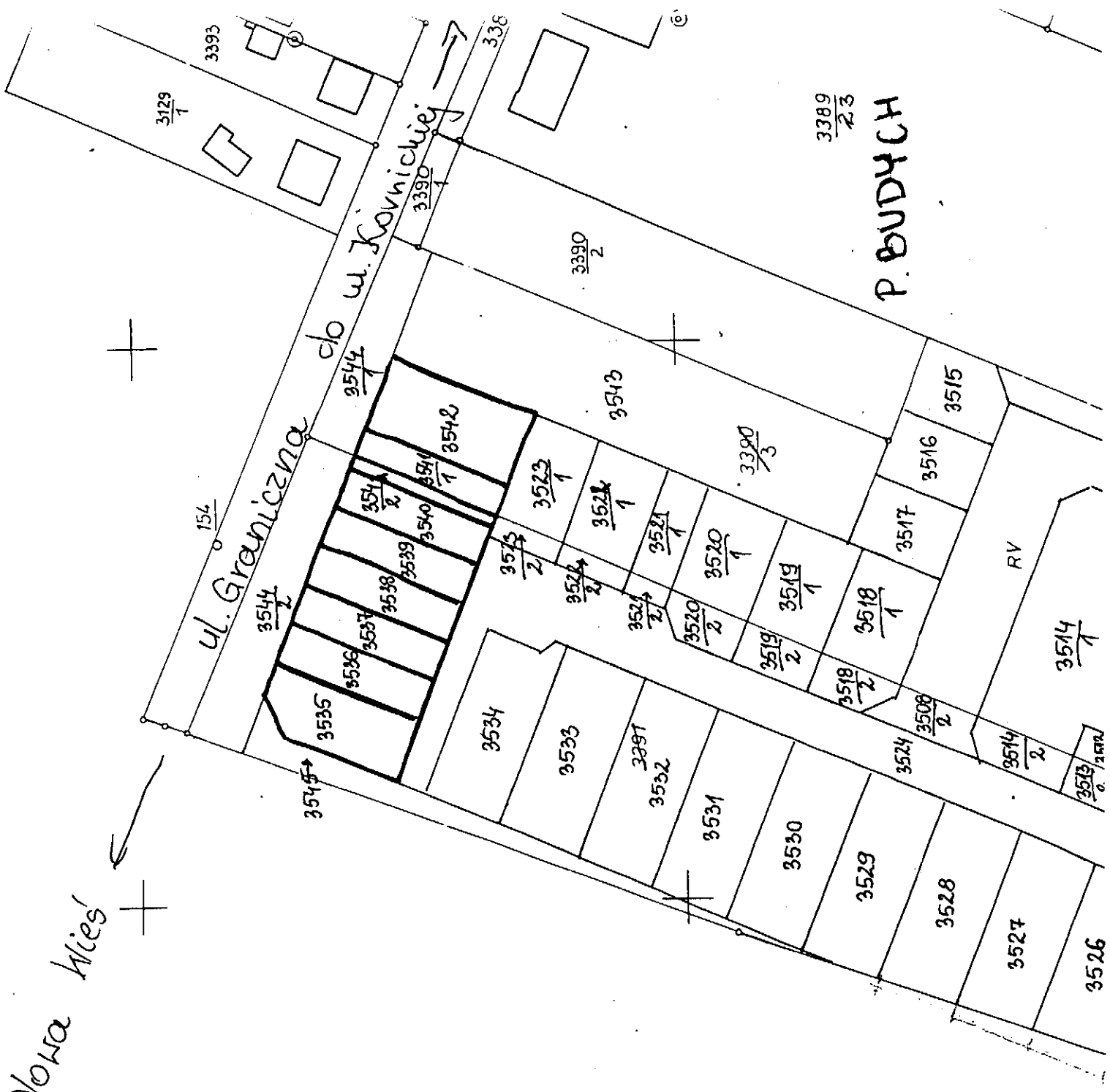
Zalasewo-Huby

Zalasewo  
0,38

Garby



Nowa Hies'



Arkusz nr 26

3389 / 23  
P. BUDYCH

