

**Uchwała Nr XXXVI\253\97  
Rady Miejskiej w Swarzędzu  
z dnia 17 czerwca 1997 roku**

w sprawie: oddania w użytkowanie wieczyste maski budowlanej  
położonej w Swarzędzu przy ul. Zamkowej.

Na podstawie art.2 ust.1 , art.4 ust.8 ustawy z dnia 29.04.1985r.  
o gospodarce gruntami i wywłaszczaniu nieruchomości \tj. Dz.U.Nr 30 poz.127  
z 1991 roku z późniejszymi zmianami\, oraz art.7 ust.1 pkt.1 i ust.18 ust.2  
pkt. 9a ustawy z dnia 8 marca 1990 roku \tj. Dz.U.Nr 13 poz.74 z 1996 roku  
z późniejszymi zmianami\,  
Rada Miejska uchwała co następuje:

**§ 1**

Oddać w użytkowanie wieczyste maskę budowlaną położoną w Swarzędzu,  
oznaczona geodezyjnie jako działka nr 76\32 o pow. 413 m<sup>2</sup>, ark. mapy 3,  
za cenę ustaloną przez biegłego.

**§ 2**

Osobę nabywcy ustalić w drodze bezprzetargowej.

1525


§ 3

Wykonanie uchwały powierza się Zarządowi Gminy Swarzędz.

§ 4

Uchwała wchodzi w życie z dniem ogłoszenia.

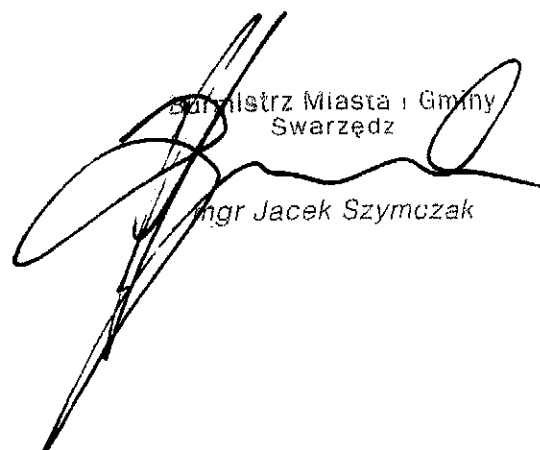
PRZEWODNICZĄCA  
Rady Miejskiej

  
dr inż. Barbara Brodowska-Ważlińska

25

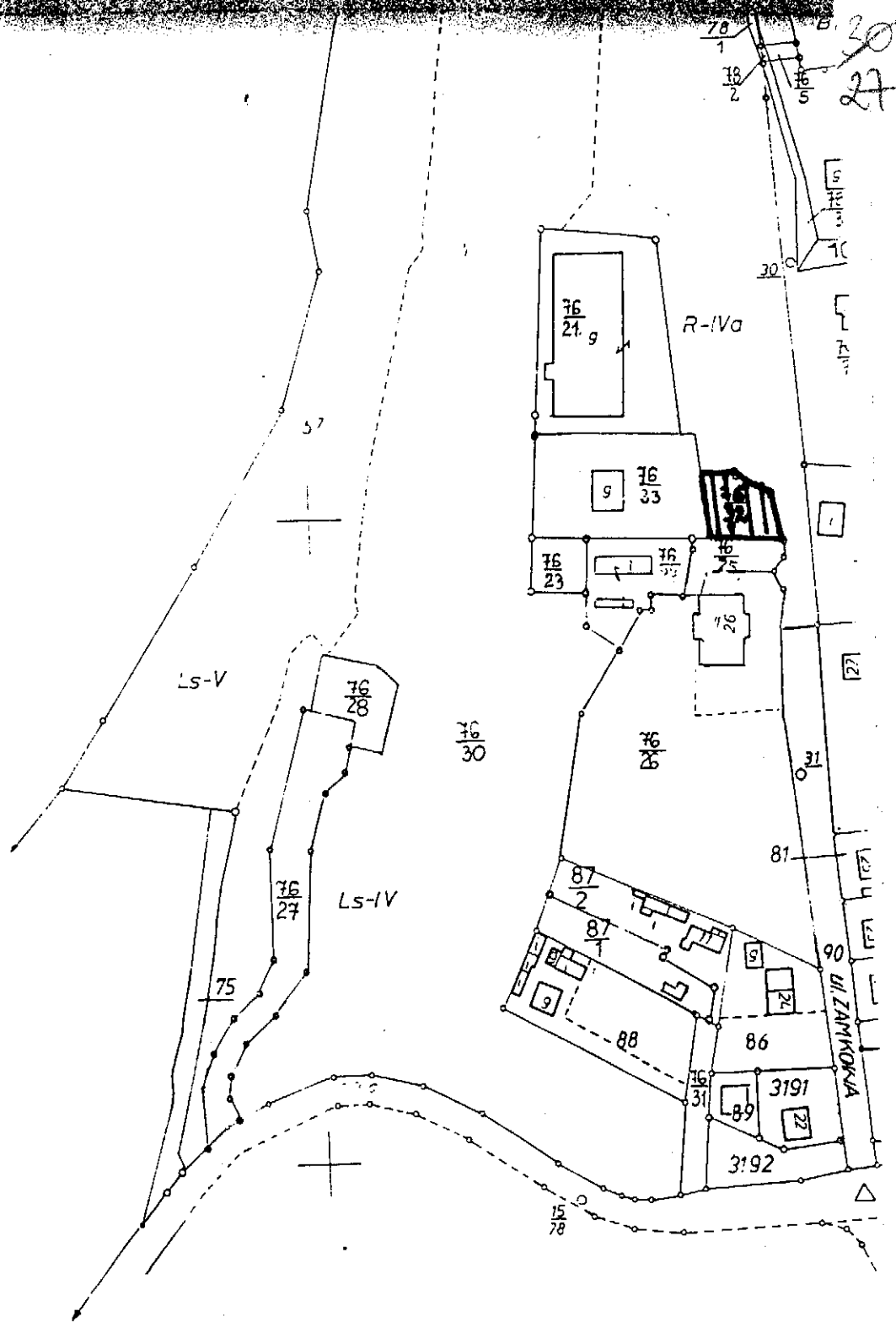
## UZASADNIENIE

Właściciel nieruchomości oznaczonej numerem geodezyjnym 76\33 p. Tadeusz Krug zwrócił się do Urzędu Miasta i Gminy Swarzędz o umożliwienie mu kupna działki przylegającej do jego posesji. Zgodnie z informacją Referatu Urbanistyki, Architektury i Nadzoru Budowlanego działka o nr geodezyjnym 76\32 nie może stanowić odrębnej jednostki budowlanej i stanowi łączność gospodarczą z działką o nr geodezyjnym 76\33.



Wojewódzki Urząd Geodezyjno-Kartograficzny  
Województwo Wielkopolskie  
Urząd Miasta i Gminy  
Swarzędz  
Inż. Jacek Szymczak

Arkusz 2



obręb: SWARZĘDZ  
dz.: 76/32  
pow. 413m<sup>2</sup>

Mapa ewidencji gruntów 1:2000

1. Materiał źródłowy: mapa zasadnicza 1:1000 wykonana w r. 1969/1970