

w sprawie: wykupu działek, oznaczonych geodezyjnie numerami
199/8 i 200 położonych w Zalasewie.

Na podstawie art.18 ust.2 pkt 9a ustawy z dnia
8 marca 1990r. o samorządzie terytorialnym
/ tj. z 1996r. Dz.U.nr 13 poz. 74 ze zmianami /
Rada Miejska u c h w a ł a co następuje :

§ 1

Wyraża zgodę na nabycie na rzecz Gminy Swarzędz działek
o numerach geodezyjnych:199/8 o powierzchni 1.97,59 ha,
200 o powierzchni 1.09.00 ha położonych w Zalasewie
od Rolniczej Spółdzielni Produkcyjnej im.Jarosława Dąbrowskiego
w Kruszewni,
za cenę ustaloną przez biegłego.

§ 2

Wykonanie uchwały powierza się Zarządowi Gminy.

§ 3

Uchwała wchodzi w życie w dniu ogłoszenia.

PRZEWODNICZĄCA
Rady Miejskiej

dr inż. Barbara Brodowska-Włazińska

U z a s a d n i e n i e

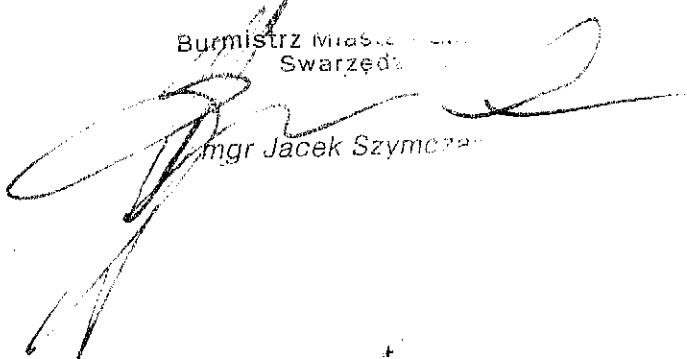
=====

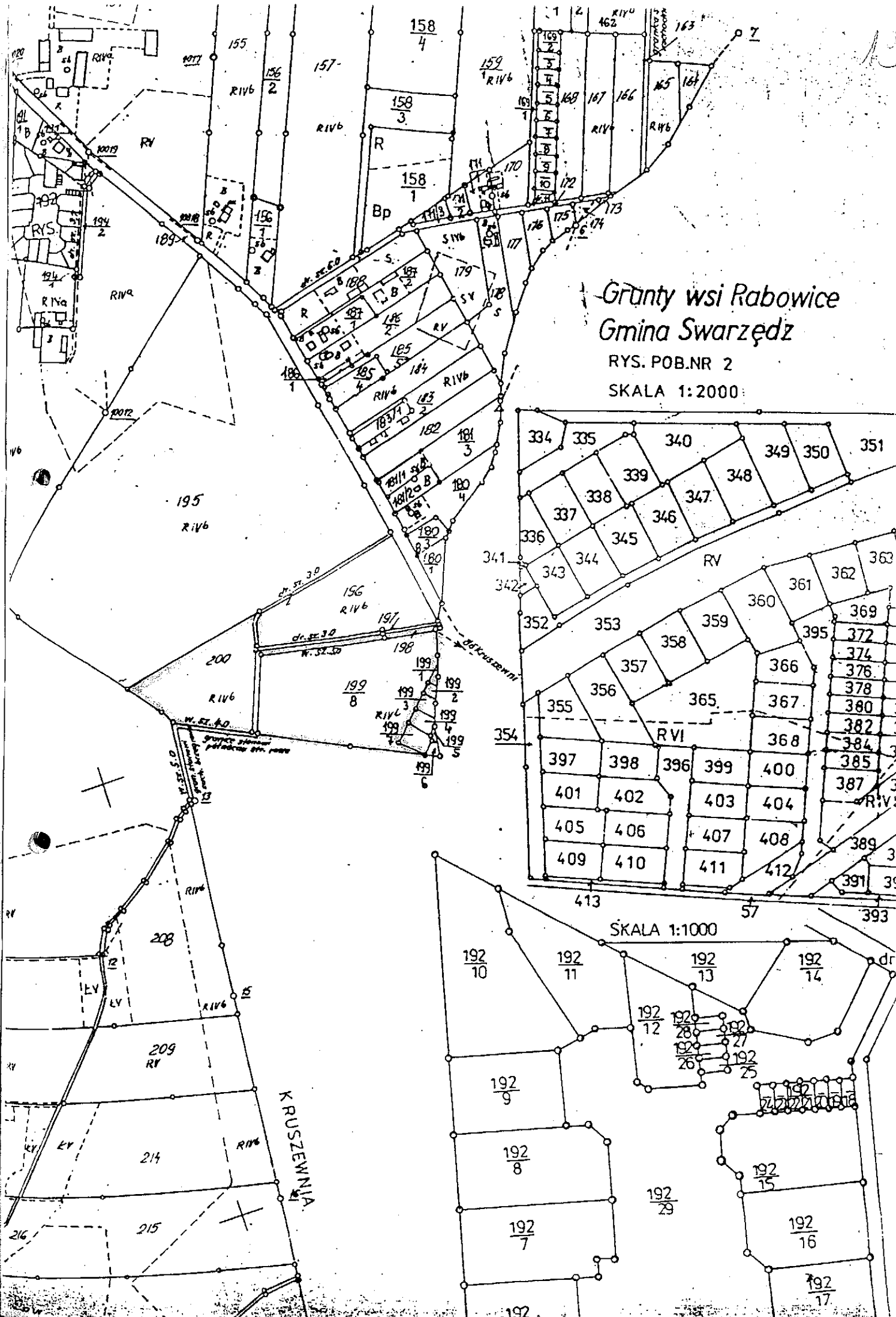
Działki oznaczone numerami geodezyjnymi 199/8 o powierzchni 1.97.59 ha oraz 200 o powierzchni 1.09.00 ha położone są w Zalasewie /rejon ulicy Średzkiej /i stanowią własność Rolniczej Spółdzielni Produkcyjnej im. Jarosława Dąbrowskiego w Kruszewni.

Działki te zgodnie z planem zagospodarowania przestrzennego przeznaczone są pod zieleni i budownictwo mieszkaniowe.

Na powyższy teren Rolnicza Spółdzielnia Produkcyjna opracowała plan szczegółowy.

Burmistrz Miasta i Gminy
Swarzędz


mgr Jacek Szymczak



Grąnty wsi Rabowice
Gmina Swarzędz

RYS. POB.NR 2
SKALA 1:2000

SKALA 1:1000

KRUSZEWNA