

Rady Miejskiej w Swarzędzu
z dnia 25 kwietnia 1994r

w sprawie : oddania w wieczyste użytkowanie masek budowlanych położonych w Swarzędzu.

Na podstawie art.2 ust.1 i art.4 ust.8, art.30 ustawy z dnia 29 kwietnia 1985r. o gospodarce gruntami i wywłaszczaniu nieruchomości /tekst jednolity Dz.U. z 1991r. nr 30, poz.127/ oraz art.7 ust.1 pkt 1 i art.18 ust.2 pkt 9a ustawy z dnia 8 marca 1990r. o samorządzie terytorialnym /Dz.U.Nr34, poz.199 z 1990r. Nr 43, poz.252, Nr 89, poz.518 i z 1991r. Nr 4, poz.18/
Rada Miejska uchwała co następuje :

§ 1

Oddać w wieczyste użytkowanie maski budowlane położone w Swarzędzu, oznaczone geodezyjnie : dz.nr 1717/11 o pow. 13 m², ark.mapy 15, dz.nr 1718/2 o pow.137 m², dz.nr 1718/3 o pow.107 m², ark.mapy 15, dz.nr 1835/64 o pow.10 m², ark.mapy 16 za cenę nie niższą niż 90.000,-zł za 1 m².

§ 2

Osobę nabywcy ustalić w drodze przetargu ofertowego pisemnego.

§ 3

Wykonanie uchwały powierza się Zarządowi Gminy Swarzędz.

§ 4

Uchwała wchodzi w życie z dniem ogłoszenia.

Przewodniczący
RADY MIEJSKIEJ

[Podpis]
mgr Arkadiusz Małyszka

U z a s a d n i e n i e

=====

W związku z opracowaniem planu realizacyjnego na odcinkach ul. Staszica od ulicy Modrzejewskiej do lasu zaistniała możliwość dokupienia masek budowlanych przez właścicieli nieruchomości przylegających do ulicy Staszica na tym odcinku.

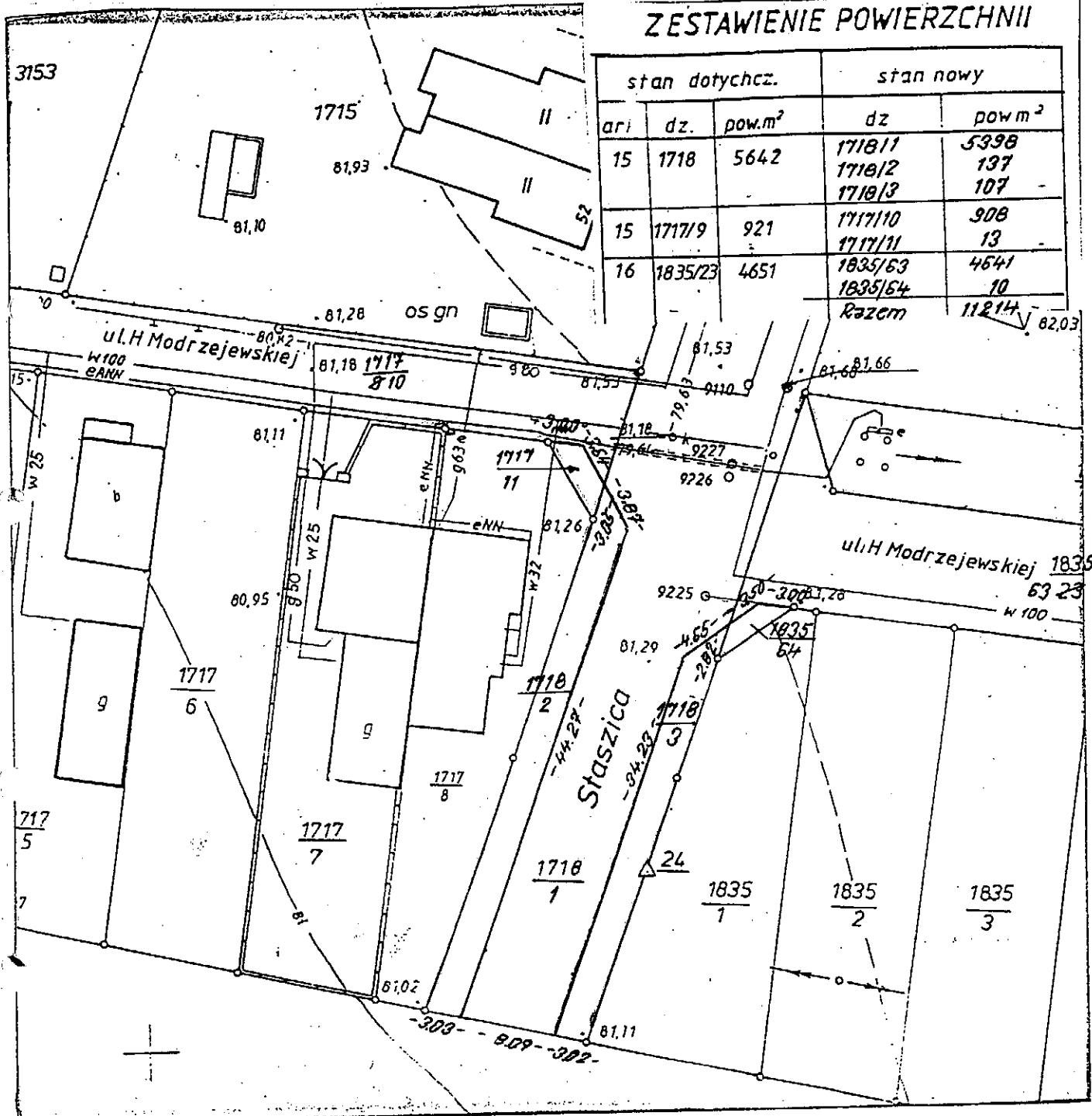
PROJEKT PODZIAŁU

Skala 1:500.....

Dot. 441. 5337/170/97
21 III 1997 r. 246

ZESTAWIENIE POWIERZCHNI

stan dotychcz.			stan nowy	
ari	dz.	pow.m ²	dz	pow.m ²
15	1718	5642	1718/1	5398
			1718/2	137
			1718/3	107
15	1717/9	921	1717/10	908
			1717/11	13
16	1835/23	4651	1835/63	4541
			1835/64	10
			Razem	11214



REPRODUKCYJA WZBRONIONA

Ep : 443/94.....
 Województwo poznańskie
 Gmina : SWARZĘDZ.....
 Obręb : SWARZĘDZ.....
 Arkusz : 15.16. Sekcja : 13-c-3.....
 Działka : 1718, 1717/9, 1835/23.....
 Ks.wiecz. : 67020.....
 Powierzchnia : 5642m², 921m², 4651m²
 Właściciel : MIASTO I GMINA SWARZĘDZ

URZĄD WOJEWÓDZKI
 W POZNANIU

WYDZIAŁ GEODEZJI I GOSPODARKI GRUNTAMI
 WOJEWÓDZKI OŚRODEK DOKUMENTACJI
 GEODEZYJNEJ I, KARTOGRAFICZNEJ

FILIA W POZNANIU

Przyjęto do państwowego zasobu geodezyjnego i kartograficznego w dniu 1997 r.
 nr. 52.111-1-97/97.....
 (Podstawa: art.12 i 40 wyk.2 ustawy z dnia 17 maja 1989 r. Prawo geodezyjne i kartograficzne-Dz.U. Nr.30 poz.163 i Nr.43.poz.241).
 Poznań 22.03.1997 r.

[Signature]
 podpis

Elżbieta Malczewska-Pawlak

ZAKŁAD USŁUG
 GEODEZYJNYCH I KARTOGRAFICZNYCH
 Zenon Karolczak
 ul. Traugutta 18
 62-020 SWARZĘDZ

Wszelkie trwałe obiekty budowlane podlegają wyliczeniu przez jednostki wykonawstwa geodezyjnego (Ustawa z dnia 17.05.1989 - Prawo geodezyjne i kartograficzne)