

Na podstawie art. 35 ust. 1 ustawy o gospodarce nieruchomościami (tj. Dz.U.2020.65 ze zm.)

**Burmistrz Miasta i Gminy Swarzędz podaje do publicznej wiadomości wykaz o przeznaczeniu nieruchomości do zbycia.**

<u>Adres i oznaczenie nieruchomości</u>	<u>według ewidencji gruntów</u>	<u>według księgi wieczystej</u>
	<b>Rabowice,</b> obręb arkusz mapy działka powierzchnia	<b>KW PO2P/00214204/4</b> właściciel: <b>Gmina Swarzędz</b>
	<b>Rabowice</b> <b>2</b> <b>26/1</b> <b>0,0022 ha</b>	

Opis nieruchomości

- działka położona jest w Rabowicach na granicy wsi z wsią Siekierki Wielkie,
- teren działki płaski, o kształcie małego trójkąta,
- działka jest niezabudowana,
- działka jest nieuzbrojona, nie posiada dostępu do żadnej sieci uzbrojenia technicznego,
- działka położona jest pomiędzy dwiema nieruchomościami stanowiącymi własności prywatne tj pomiędzy nieruchomością oznaczoną numerem 25/4 we wsi Rabowice oraz nieruchomością składającą się z działki nr 2 położonej we wsi Siekierki Wielkie.

Przeznaczenie w miejscowym planie zagospodarowania przestrzennego:

Przedmiotowa działka objęta jest obowiązującym planem zagospodarowania przestrzennego zatwierdzonym uchwałą Nr XII/162/2019 z dnia 2019-08-27 w sprawie miejscowego planu zagospodarowania przestrzennego "Rejon ulic: Bliskiej i Leśnej Polanki w Rabowicach" i położona jest na obszarze oznaczonym na rysunku planu symbolem **2MN/U**- tj tereny zabudowy mieszkaniowo-usługowej.

Tekst i rysunek planu miejscowego obejmującego ten teren są dostępne na stronie internetowej: **www.swarzedz.pl**.

Integralną częścią miejscowego planu zagospodarowania przestrzennego jest rysunek planu, zatem konieczne jest łączne czytanie części tekstowej i graficznej planu, co da kompletną informację o możliwościach zagospodarowania nieruchomości i ewentualnych ograniczeniach.

Cena prawa własności gruntu : **3 080,00 zł netto**

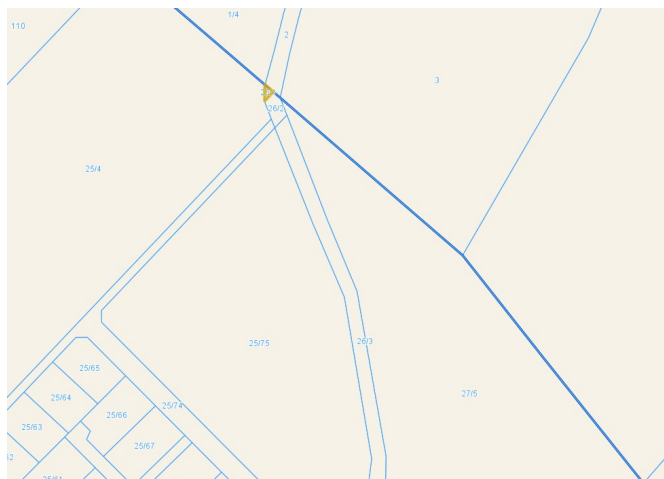
Podatek VAT: do ceny sprzedaży zostanie doliczony podatek VAT w stawce **23%** zgodnie z przepisami ustawy dnia 11.03.2004r. o podatku od towarów i usług (tj. Dz.U. z 2020 r., poz 106 ze zm.).

Informacja o przeznaczeniu do zbycia: Prawo własności działki zostanie sprzedane w trybie przetargu ustnego ograniczonego.

Termin złożenia wniosku przez osoby, którym przysługuje pierwszeństwo w nabyciu

Na podstawie art. 34 ust.1 pkt 1 i 2 ustawy z dnia 21 sierpnia 1997r. o gospodarce nieruchomościami (Dz.U.2020.65 ze zm.) pierwszeństwo w nabyciu nieruchomości przysługuje byłemu właścicielowi lub jego spadkobiercom, pozbawionym prawa własności nieruchomości przed 5.12.1990r.

Osoby, którym przysługuje pierwszeństwo w nabyciu nieruchomości winny w terminie do **dnia 29 października 2020r** w Urzędzie Miasta i Gminy w Swarzędzu złożyć **pisemnie** oświadczenie o zamiarze skorzystania z pierwszeństwa zakupu. Nie złożenie oświadczenia o zamiarze kupna nieruchomości spowoduje, że nieruchomość zostanie wystawiona do sprzedaży.



Wywieszono na tablicy ogłoszeń dnia : .....

Zdjęto z tablicy ogłoszeń dnia:.....